




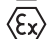
Betriebssichere explosions- geschützte Beleuchtung

Gemäß ATEX-Richtlinie zur Verwendung in Gefahrenbereichen zugelassene explosionsgeschützte LED-Leuchten

STRONGEX 2 Zone 2, 22

Extrem robust und beständig
gegen Schläge und chemische
Einwirkungen



 Ex II 3G Ex ec IIC T5/T6 Gc
 Ex II 3D Ex tc IIIC T85...T100 Dc

ATEX Zertifikat Nr.: OBAC 20 ATEX 0334X

Bis zu 6.200 lm

Bis zu 150 lm/W

L80 100.000 Std.

IP66 / IP69K
IK10



Eigenschaften

- Gasdichte Leuchte für Außen- und Offshore-Bereiche.
- Hoch schlagfestes PMMA.
- Kopfstück aus PA66 und Glasfaser.
- Befestigungsbügel aus Edelstahl 316L.
- EX-Kabelverschraubung oder EX-Schnellverbinder.

Zubehör

- Kabelübergangskästen.
- PNCX Schnellverbindersatz.


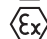
Anwendungen



ACQUEX Zone 2, 22

Extrem einfach, sicher und
zuverlässig für explosions-
gefährdete Bereiche



 II 3G Ex ec IIC T6 Gc
 II 3D Ex tc IIIC T85 Dc

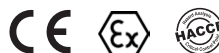
ATEX Zertifikat Nr.: OBAC 19 ATEX 0206X

Bis zu 8.000 lm

Bis zu 150 lm/W

L80 100.000 Std.

IP66
IK10



Eigenschaften

- Verdichtetes, glasfaserverstärktes Polyester in RAL 1003. Grau RAL 7035 optional.
- Transparente Abdeckwanne in Spritzguss aus schlagzähem Polycarbonat mit UV-Schutz.
- Notbeleuchtungskit optional.
- ATEX Kabelverschraubung PA.

Zubehör

- Aufhängedreiecke.
- Zubehör zur Befestigung aus SS316L.

Anwendungen



KRATEX Zone 1, 21

Verbundene Beleuchtung mit vielfältigen Optionen für ATEX-Projekte



- II 2G Ex db IIC T6 Gb
- II 2D Ex tb IIIC T85 Db

ATEX Zertifikat Nr.: INERIS 20 ATEX 0006X
IECEX Zertifikat Nr.: IECEX INE 20.0005X

Bis zu 11.750 lm
Bis zu 150 lm/W
L80 50.000 Std.

IP66
Pc: **IK10**
Glass: **IK07 / IK09**



Eigenschaften

- Profile: UV-beständiges Polycarbonat IK10 oder Borosilikatglas IK07 (600 mm)/IK09 (1200 mm).
- Kopfstücke aus Aluminiumlegierung in Gelb RAL 1003. Grau RAL 7035 optional.
- 2 Eingänge 3/4-Zoll Standard-Rohrgewinde für Kabelverschraubung (nicht inklusive).
- 6500 K optional.
Notbeleuchtungskit, DALI und Bluetooth-Dimmung erhältlich.

Zubehör

- Omega-Befestigungen.
- Doppelt abgedichtete EX-Kabelverschraubungen aus Messing.

Anwendungen



OREX 1 Zone 1, 21 OREX 2 Zone 2, 21

Hallenbeleuchtung für explosionsgefährdete Umgebungen

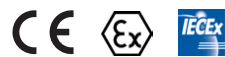


- II 2G Ex eb ib mb op is IIC T5...T4 Gb
 - II 2D Ex tb op is IIIC T95°C...T121°C Db
- OREX 1
- II 3G Ex ec op is IIC T5...T4 Gc
- OREX 2

ATEX Zertifikat Nr.: 21 ATEX 0206X
IECEX Zertifikat Nr.: IECEX OBAC 21.0003X

Bis zu 40.500 lm
150 lm/W
L80 90.000 Std.

IP66 / IP67
IK10



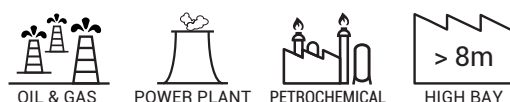
Eigenschaften

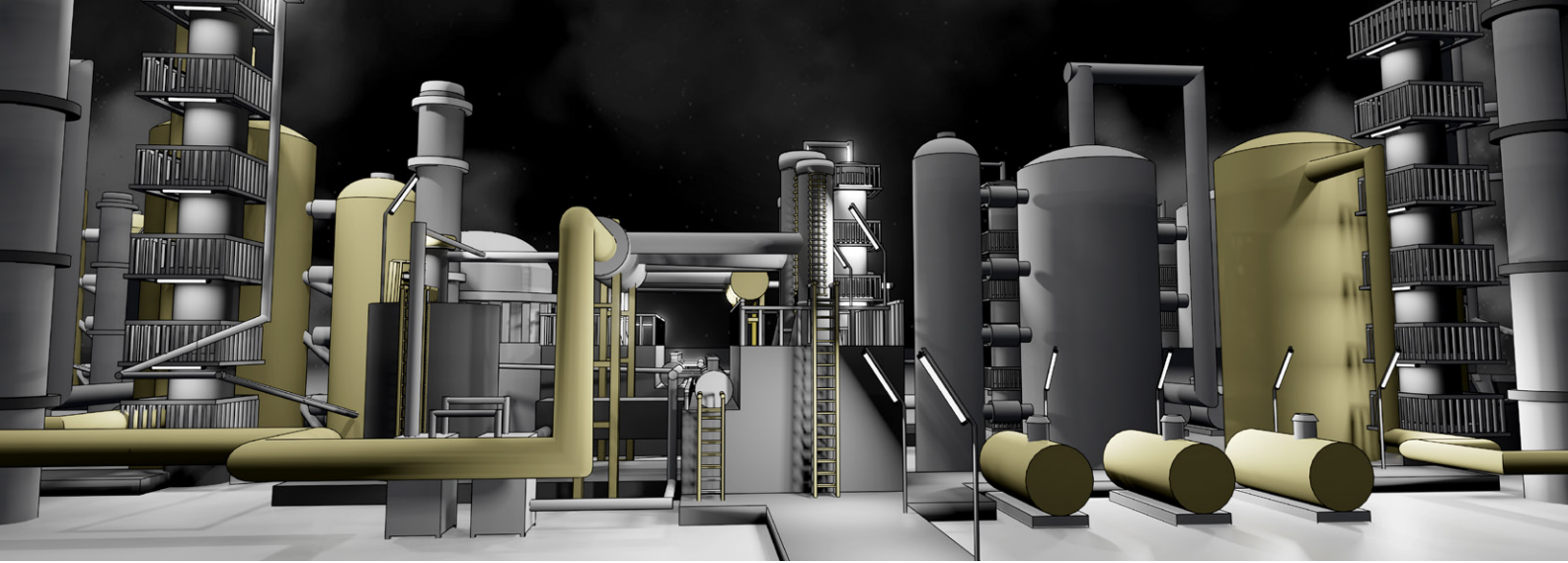
- Kupferfreies Gehäuse, Aluminium-Legierung, Gelb RAL 1003, mit einer gegen korrosive Umgebungen geschützten Oberfläche.
- Abdeckwanne aus Hartglas
- Breiter Eingangsspannungsbereich für unterschiedliche Regionen und Branchen.
- DALI und 1–10 V dimmbar, optional.

Zubehör

- Bügel zur Wand- und Rohrmontage.
- PNCX Schnellverbindersatz.
- Kabelübergangskästen und EX-Kabelverschraubungen.

Anwendungen





Was macht ZALUX zum verlässlichen Partner bei Sicherheitsleuchten für explosionsgefährdete Bereiche?

40 Jahre Erfahrung

Spezialisiert auf Entwicklung und **Herstellung in Europa** von Leuchten höherer Schutzart. Unsere Lösungen kommen in der chemischen, Erdöl- und Erdgas- sowie Schwerindustrie in **mehr als 70 Ländern** zum Einsatz.

Zertifizierte Qualität

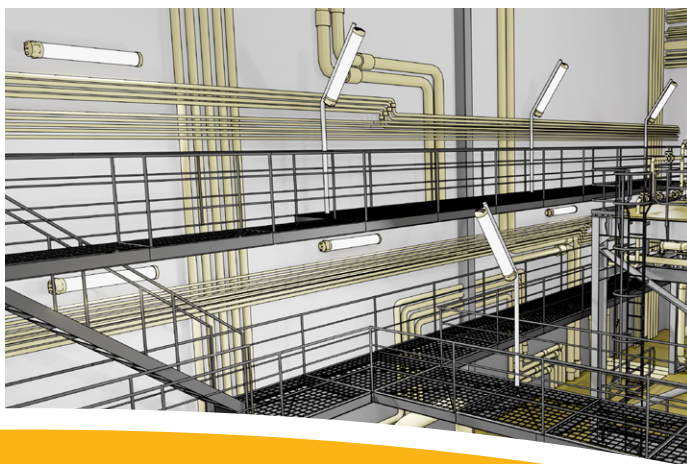
Die Leuchten von ZALUX erfüllen die **ATEX/IECEX-Normen** und führen das CE- und ROHS-Kennzeichen. Ihre Qualität ist das Ergebnis **sicherer Prozesse** und **durchgängiger Prüfung**.

Eingetragener Partner

Wir beliefern als eingetragener Verkäufer die wichtigsten **EPC-Unternehmen** und Endverbraucher von Erdgas und Erdöl weltweit. Unsere Prozesse und Produkte erfüllen die **strengen Anforderungen** der anspruchsvollsten Branchen.

Expertenteam

Unsere **erfahrenen Mitarbeiter** kümmern sich um die kontinuierliche Verbesserung unserer Leuchten. Sie stehen **Ihnen zur Seite** und beraten Sie bei der Auswahl der passenden Beleuchtungslösung.



ZALUX, S.A.

Avda. Manuel Rodríguez Ayuso 114
Centro Empresarial Miralbueno
Planta 1ª – Local P2.
E-50012 Zaragoza, Spanien
Tel.: +34 976 462 200
info@zalux.com
www.zalux.com

Was leisten unsere explosionsgeschützte LED-Leuchten?

Sicherheit

Durch **elektrische, Temperatur- oder Widerstandsprüfungen**, die z. T. in unseren eigenen Laboren durchgeführt wurden, sowie durch die **vollständige Dichtigkeit der Produkte bis zu IP69K** wird gewährleistet, dass explosionsgeschützte Leuchten für Gefahrenbereiche geeignet sind, in denen strenge ATEX-Vorgaben gelten.

Betriebssicherheit

Wir setzen für jede Anwendung qualitativ hochwertige Materialien wie schlagzähes PMMA, Borosilikatglas oder Edelstahl 316L etc. ein, um **maximale Belastbarkeit** sicherzustellen.

EX-Leuchten kommen über lange Zeit an schwierigen Standorten zum Einsatz, sodass sie **höchst widerstandsfähig** sind gegen Säuren, Schwefel oder salzhaltige Umgebungen.

Langlebigkeit

Dank optimiertem Thermomanagement werden **lange Lebenszyklen** von bis zu 100.000 Stunden erreicht. Zusammen mit der geringen Ausfallrate der elektrischen Komponenten und der **hohen Energieeffizienz** bedeutet dies, dass bei gleichbleibender Lichtqualität **fast keine Instandhaltung** erforderlich ist. Das bedeutet **enorme Einsparungen**.

5 YEARS
warranty

