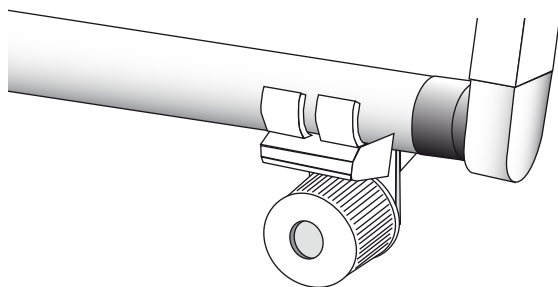




Montage- und Bedienungsanleitung
Mounting and operating instructions
Instructions de montage et d'utilisation
Istruzioni di montaggio e per l'uso
Instrucciones de montaje y manejo
Montagehandleiding

LMS DIM PICO 1

289 662 / IV 09



TRILUX GmbH & Co. KG
Postfach 1960 · D-59753 Arnsberg
Tel. +49 (0) 29 32.301-0
Fax +49 (0) 29 32.301-375
info@trilux.de · www.trilux.de

D Sicherheitshinweise

- Der Sensor **LMS DIM PICO 1** darf nur von einer Elektrofachkraft installiert und in Betrieb genommen werden.
- Arbeiten an dem Sensor dürfen nur im spannungsfreien Zustand durchgeführt werden.
- Sensorleitungen nicht am EVG vorbeiführen; möglichst getrennt von Lampenleitungen verlegen.



Bestimmungsgemäße Verwendung

- Der Sensor **LMS DIM PICO 1** ist bestimmt für den Einbau in **TRILUX-Rasterleuchten...ED.**



Hinweis

- Bewahren Sie diese Montageanleitung für eventuelle Wartungs- oder Demontearbeiten auf, bzw. stellen Sie diese Montageanleitung dem entsprechenden Personal zur Verfügung.

GB Safety information

- The **LMS DIM PICO 1** sensor must only be installed and put into operation by a professional electrician..
- Work on the sensor may only be done under voltage-free conditions.
- Do not pass the wires for the sensor by the electronic control gear; lay them separated from the luminaire wires if possible..



Intended use

- The **LMS DIM PICO 1** sensor is designed for installation in the **TRILUX louvre luminaires...ED.**



Indication

- Store these mounting instructions for any future maintenance or demounting, or make these mounting instructions available to the appropriate personnel.

F Consignes de sécurité

- Seul un électricien spécialisé est habilité à installer et à mettre en marche le capteur **LMS DIM PICO 1.**
- Mettre le capteur hors tension avant de le manipuler..
- Ne pas faire passer les câbles du capteur le long du ballast, les éloigner si possible des câbles des lampes.



Utilisation conforme

- Le capteur **LMS DIM PICO 1** est conçu pour être monté dans les **luminaires à optique TRILUX...ED.**



Indication

- Conserver ces instructions de montage pour d'éventuels travaux de maintenance ou de démontage ou encore les mettre à disposition du personnel compétent.

I Avvertenze di sicurezza

- Il sensore **LMS DIM PICO 1** deve essere installato e messo in funzione esclusivamente da personale specializzato.
- Eseguire qualsiasi intervento sul sensore solo dopo averlo privato di tensione.
- Non disporre i cavi del sensore davanti al reattore elettronico; posarli in modo che siano il più possibile separati dai cavi della lampada.



Utilizzo conforme alla sua determinazione.

- Il sensore **LMS DIM PICO 1** è concepito per il montaggio in **Apparecchi a plafone con ottica TRILUX...ED.**



Indicazione

- Conservare le istruzioni di montaggio per eventuali operazioni di manutenzione o smontaggio, o metterle a disposizione del personale addetto.

E Indicaciones de seguridad

- El sensor **LMS DIM PICO 1** sólo debe ser instalado y puesto en funcionamiento por un electricista cualificado.
- Los trabajos en el sensor sólo deben efectuarse con la alimentación eléctrica desconectada.
- Los conductores del sensor no deben atravesar la reactancia electrónica; realice el cableado, a ser posible, separado de los conductores de la lámpara.



Uso previsto

- El sensor **LMS DIM PICO 1** está diseñado para el montaje en luminarias con óptica de **TRILUX...ED.**



Indicazione

- Conserve estas instrucciones de montaje para posibles tareas de mantenimiento y des-montaje o ponga estas instrucciones de montaje a disposición del personal correspondiente.

NL Veiligheidsaanwijzingen

- De sensor **LMS DIM PICO 1** mag uitsluitend door een elektricien geïnstalleerd en in bedrijf genomen worden.
- Werkzaamheden aan de sensor mogen uitsluitend in spanningsvrije toestand worden uitgevoerd.
- Sensorkabels niet langs EVSA leiden, indien mogelijk gescheiden van de lampkabels leggen.



Volgens bestemming gebruiken

- De sensor **LMS DIM PICO 1** is bestemd voor inbouw in **TRILUX-rasterlampen...ED.**



Aanwijzing

- Bewaar deze montagehandleiding voor eventuele onderhouds- of demontage-werkzaamheden, of stel deze montagehandleiding het desbetreffende personeel ter beschikking.

D Elektrischer Anschluss

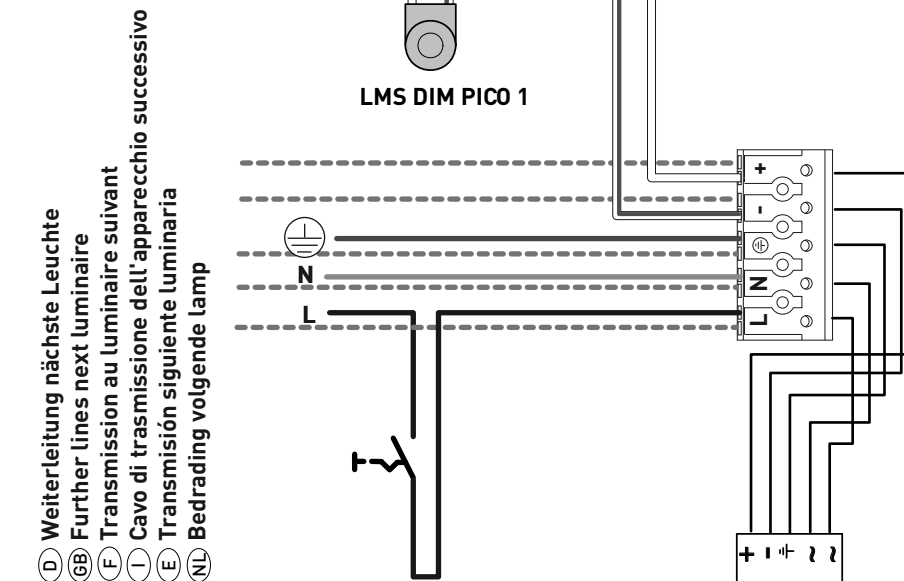
GB Electrical connection

F Raccordement électrique

I Collegamento elettrico

E Conexión eléctrica

NL Elektrische verbinding



D Technische Daten

GB Technical data

F Caractéristiques techniques

I Dati tecnici

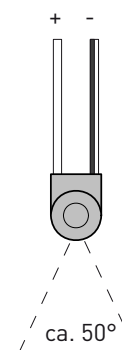
E DATOS TÉCNICOS

NL Technische gegevens

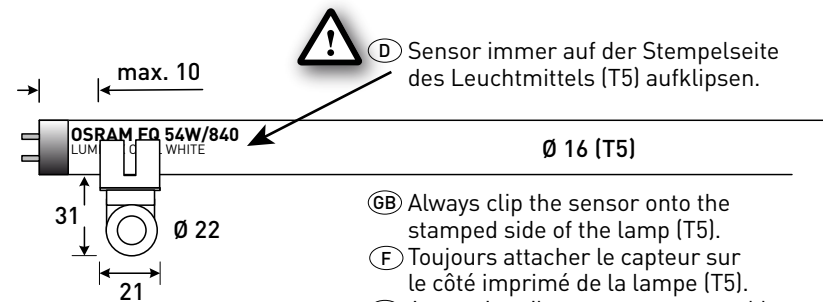
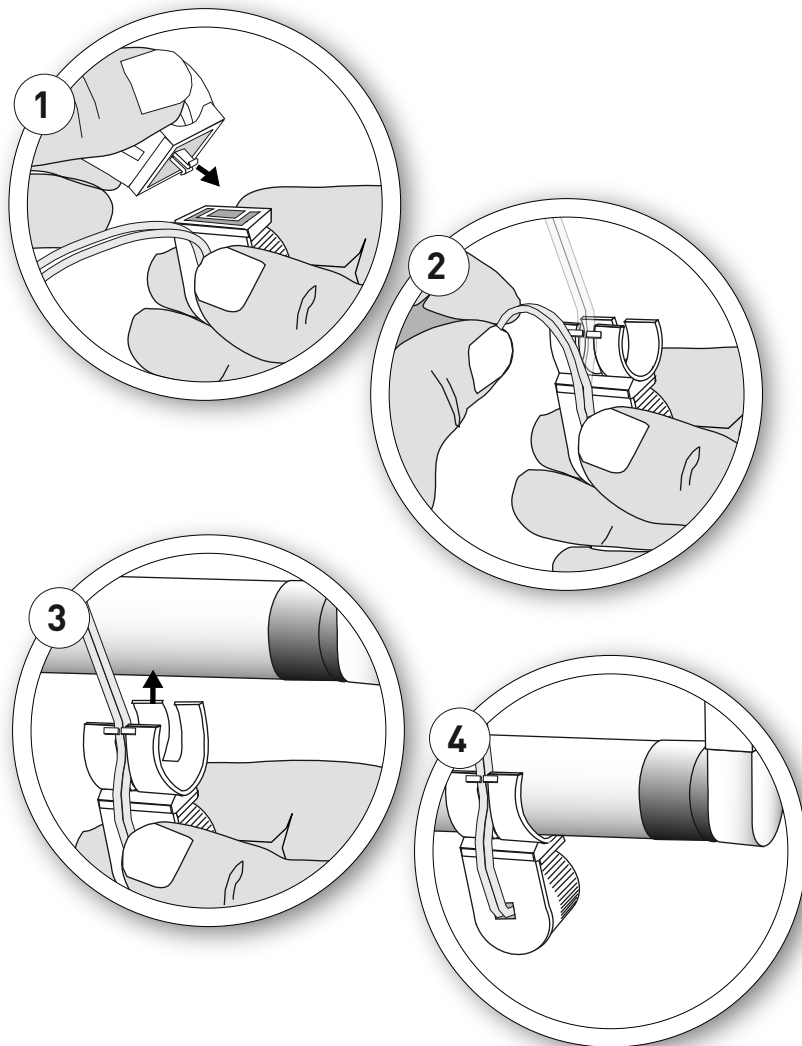
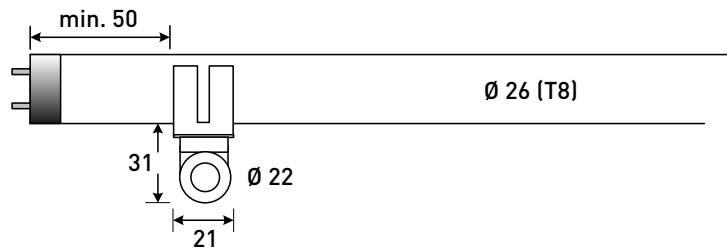
1...10V max. 6mA

ca. kg 0,021

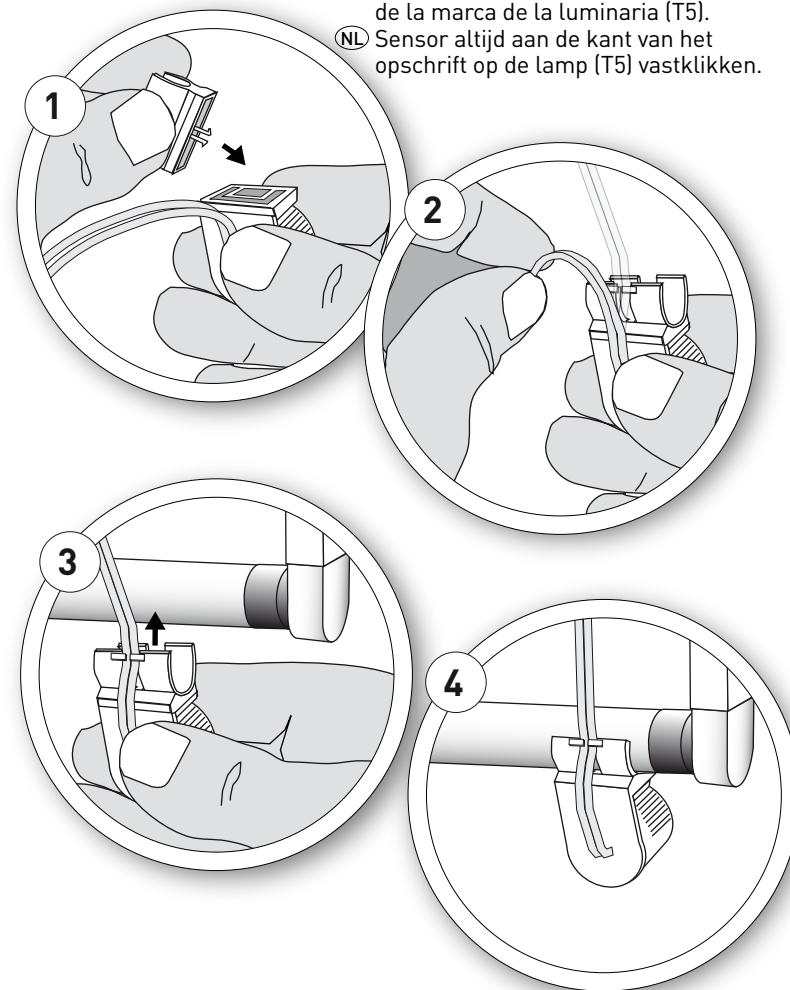
IP 20



- Ⓓ Montage
- ⒼⒸ Mounting
- Ⓕ Montage
- Ⓘ Montaggio
- Ⓔ Montaje
- ⒸⒶ Montage



- ⒼⒸ Always clip the sensor onto the stamped side of the lamp (T5).
- Ⓕ Toujours attacher le capteur sur le côté imprimé de la lampe (T5).
- Ⓘ Agganciare il sensore sempre sul lato della lampada (T5) riportante il marchio.
- Ⓔ Fije siempre el sensor en el lado de la marca de la luminaria (T5).
- ⒸⒶ Sensor altijd aan de kant van het opschrift op de lamp (T5) vastklikken.

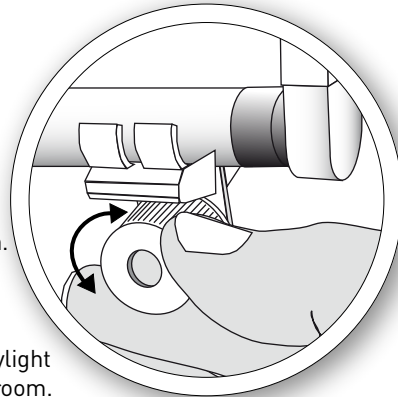


D Sensoreinstellung

1. Einstellung bei geringem Tageslichteinfall (abends bzw. abgedunkelter Raum) im fertig eingerichteten Raum vornehmen.
2. Die Öffnung der Blende am DIM PICO durch Drehen des Gehäuses in die kleinste Stellung bringen.
3. Leuchte ca. 30 Minuten betreiben, bis sich der Lichtstrom vollständig stabilisiert hat.
4. Blendöffnung durch Drehen solange vergrößern bis das Dimmen beginnt.
Dann Einstellung leicht zurückdrehen.

Beachten Sie:

- Sensor beim Einstellen nicht abdecken, bei anschließender Überprüfung ausreichend Abstand halten, um eine Verfälschung der Leuchtdichtemessung zu vermeiden.
- Bei vergleichbaren Umgebungsverhältnissen kann die gefundene Einstellung mit Hilfe der Gehäuse Markierungen auf weitere Sensoren übertragen werden.
- Bei Schraubklemmen müssen die verlöteten Enden durch Aderendhülsen ersetzt werden.



GB Sensor setting

1. Make the setting when there is minimal exposure to daylight (i.e. in the evening or dark room) in the fully furnished room.
2. Set the opening of the aperture on the DIM PICO to the smallest position by turning the housing.
3. Operate the luminaire for about 30 minutes until the luminous flux has completely stabilised.
4. Increase the aperture opening by turning until dimming begins.
Then turn the setting slightly back.

Please note:

- Do not cover the sensor when setting. Please keep a sufficient distance from the sensor when performing the check at the end to avoid an incorrect luminance measurement.
- In comparable ambient conditions, the setting established can be transferred to other sensors by using the corresponding markings on the housing.
- For terminal screws, the soldered ends must be replaced with cable end sleeves.

F Réglage du capteur

1. Effectuer le réglage après avoir aménagé la pièce et lorsque la luminosité est faible (soit le soir, soit en assombrissant la pièce).
2. Tourner la molette sur le DIM PICO afin de réduire l'ouverture du diaphragme à son minimum.
3. Laisser le luminaire allumé pendant 30 minutes environ jusqu'à ce que le flux lumineux se soit entièrement stabilisé.
4. Tourner la molette afin d'agrandir l'ouverture du diaphragme. Lorsque la gradation commence, tourner légèrement la molette dans l'autre sens.

Attention :

- Ne pas couvrir le capteur lors du réglage. Lors du contrôle suivant le réglage, prendre suffisamment de recul dans la pièce afin de ne pas fausser la mesure de la luminance.
- Si d'autres capteurs doivent être réglés dans un environnement similaire, il est possible de transposer ce réglage sur d'autres capteurs en s'aidant des marques figurant sur la molette.
- Pour les bornes à vis, remplacer les extrémités soudées par des embouts de câbles.

I Regolazione del sensore

1. La regolazione va eseguita nel locale già arredato e con luce diurna ridotta (di sera o dopo aver oscurato il locale).
2. Regolare sulla posizione minima l'apertura del diaframma del DIM PICO ruotando il corpo.
3. Far funzionare l'apparecchio per ca. 30 minuti finché il flusso luminoso non si è stabilizzato completamente.
4. Aumentare l'apertura del diaframma mediante rotazione finché non si attiva la regolazione dell'intensità luminosa.
Quindi ridurre la regolazione girando in senso opposto.

Attenzione:

- Non coprire il sensore durante la regolazione e, durante il controllo finale, mantenere una distanza sufficiente per evitare che la misurazione della luminanza venga falsata.
- Tramite marcature sul corpo, la regolazione così definita può essere trasmessa ad altri sensori sempre che le condizioni ambientali siano simili.
- In caso di morsetti a vite sostituire le estremità saldate con manicotti terminali.

E Ajuste del sensor

1. Lleve a cabo el ajuste con una incisión de la luz diurna mínima (habitación a oscuras o por la tarde/noche) en una habitación completamente equipada.
2. Sitúe la apertura del diafragma del DIM PICO en la posición más reducida girando el cuerpo.
3. Deje conectada la luminaria durante aprox. 30 minutos hasta que se establezca totalmente el flujo luminoso.
4. Aumente la apertura del diafragma mediante giro hasta regular la intensidad de la luz.
A continuación, retroceda levemente el ajuste.

Tenga en cuenta las siguientes indicaciones:

- No cubra el sensor durante el ajuste. Manténgase a una distancia suficiente durante la comprobación posterior para evitar alterar la medición de la densidad lumínica.
- En caso de entornos similares, el ajuste encontrado puede transferirse a otros sensores con ayuda de las marcas del cuerpo.
- Los extremos soldados de los bornes roscados deben ser sustituidos por virolas de cable.

NL Sensorinstelling

1. Instelling bij weinig daglicht ('s avonds resp. in verduisterde ruimte) in volledig ingerichte ruimte uitvoeren.
2. De opening van de kap van de DIM PICO door de behuizing te draaien in de kleinste stand brengen.
3. Lamp ca. 30 minuten laten branden, tot de lichtstroom volledig stabiel is.
4. Kapopening door draaien net zo lang vergroten tot het dimmen begint.
Vervolgens de instelling iets terugdraaien.

Neem het volgende in acht:

- Sensor bij het instellen niet afdekken, bij aansluitende controle voldoende afstand houden, om onjuiste meting van de luminantie te voorkomen.
- Bij vergelijkbare omgevingsvoorwaarden kan de gevonden instelling met behulp van de markeringen op de behuizing op andere sensoren worden overgedragen.
- Bij schroefklemmen moeten de gesoldeerde uiteinden door adereindhulzen worden vervangen.