




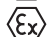
**Éclairage performant
pour environnements explosifs**

Luminaires LED certifiés pour une utilisation dans des environnements explosifs, conformément à la norme ATEX

STRONGEX 2 Zone 2, 22

Très robuste, résistant aux chocs et aux produits chimiques



 Ex II 3G Ex ec IIC T5/T6 Gc
 Ex II 3D Ex tc IIIC T85...T100 Dc

Certificat ATEX N° : OBAC 20 ATEX 0334X

Jusqu'à 6 200 lm
Jusqu'à 150 lm/W
L80 100 000 h

IP66 / IP69K
IK10



Caractéristiques

- Luminaire étanche au gaz, convient à une utilisation en extérieur et résiste aux atmosphères salines
- PMMA : excellente résistance aux chocs
- Embouts en PA66 et fibre de verre
- Équerres de fixation en acier inoxydable 316L
- Avec presse-étoupe EX ou connecteur rapide EX

Accessoires

- Boîtes de jonction
- Sachet de connecteur PNCX


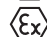
Applications



ACQUEX Zone 2, 22

Simplicité d'utilisation, sécurité et fiabilité extrêmes pour les environnements explosifs

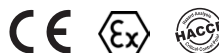


 II 3G Ex ec IIC T6 Gc
 II 3D Ex tc IIIC T85 Dc

Certificat ATEX N° : OBAC 19 ATEX 0206X

Jusqu'à 8 000 lm
Jusqu'à 150 lm/W
L80 100 000 h

IP66
IK10



Caractéristiques

- Polyester renforcé de fibres de verre, jaune RAL 1003. Gris RAL 7035 en option
- Diffuseur transparent injecté en polycarbonate, résistant aux chocs, avec protection UV
- Kit de secours disponible
- Avec presse-étoupe PA ATEX

Accessoires

- Triangles de suspension
- Fixation des accessoires en acier inoxydable 316L

Applications



KRATEX Zone 1, 21

Éclairage connecté avec de nombreuses options pour des projets ATEX



- II 2G Ex db IIC T6 Gb
- II 2D Ex tb IIIC T85 Db

Certificat ATEX N° : INERIS 20 ATEX 0006X
Certificat IECEX N° : IECE x INE 20.0005X

Jusqu'à 11 750 lm
Jusqu'à 150 lm/W
L80 50 000 h

IP66
Pc: IK10
Glass: IK07 / IK09



Caractéristiques

- Profilé : polycarbonate résistant aux UV IK 10 ou verre borosilicate IK 07 (600 mm) / IK 09 (1200 mm)
- Embouts en alliage d'aluminium, jaune RAL1003. Gris RAL 7035 en option
- 2 entrées raccord NPT 3/4" pour presse-étoupe (non fournies)
- Version 6500K en option
- Kit de secours, gradation DALI et Bluetooth disponibles

Accessoires

- Omégas de fixation
- Presse-étoupe EX en laiton à double étanchéité

Applications



OREX 1 Zone 1, 21 OREX 2 Zone 2, 21

Armature industrielle pour environnements explosifs



- II 2G Ex eb ib mb op is IIC T5...T4 Gb
- II 2D Ex tb op is IIIC T95°C...T121°C Db
- II 3G Ex ec op is IIC T5...T4 Gc

OREX 1

OREX 2

Certificat ATEX N° : OBAC 21 ATEX 0135X
Certificat IECEX N° : IECE x OBAC 21.0003X

Jusqu'à 40 500 lm
Jusqu'à 150 lm/W
L80 90 000 h

IP66 / IP67
IK10



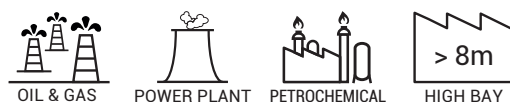
Caractéristiques

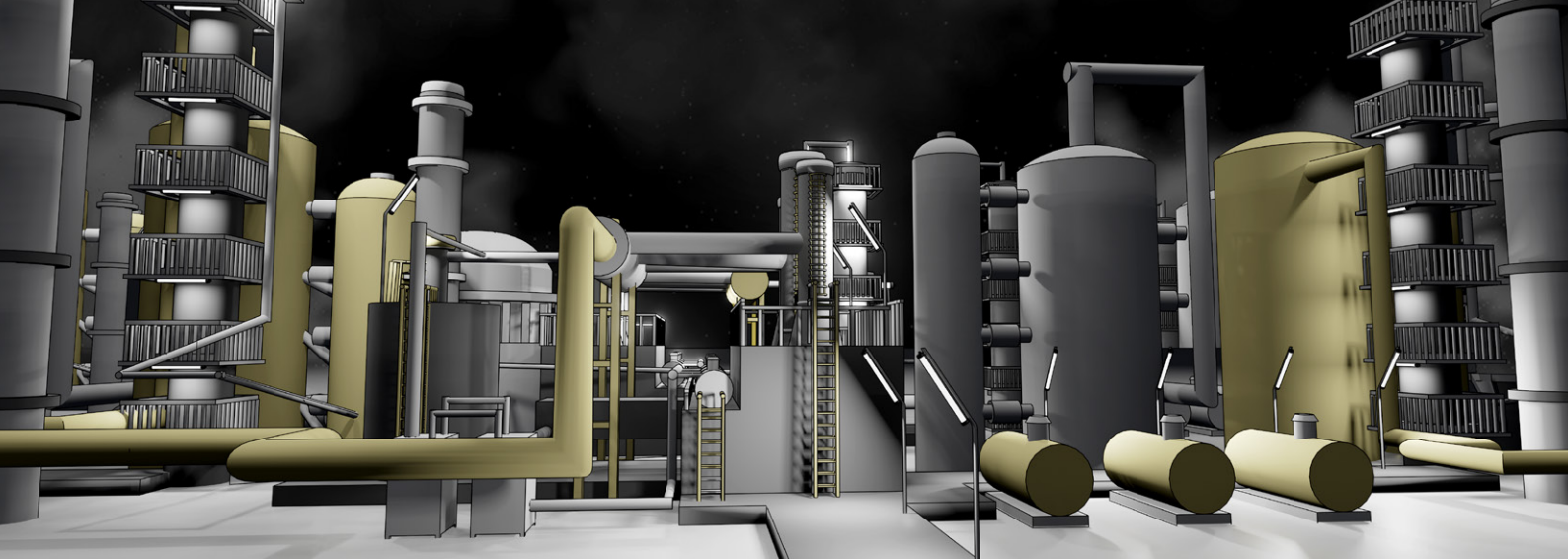
- Boîtier en alliage d'aluminium, jaune RAL 1003, avec un revêtement anti-corrosion
- Diffuseur en verre trempé
- Plusieurs tensions d'alimentation possibles pour différentes applications industrielles
- Versions dimmable DALI et 1-10V disponibles (en option)

Accessoires

- Équerres pour montage mural et tubes
- Sachet de connecteur PNCX
- Boîtes de jonction et presse-étoupes EX

Applications





Pourquoi choisir Zalux pour vos luminaires ATEX ?

40 ans d'expérience

Zalux est spécialisé dans le développement et la fabrication en Europe de luminaires à indice de protection élevé. Nos solutions sont utilisées par l'industrie lourde, chimique, pétrolière ou gazière dans plus de 70 pays.

Qualité certifiée

Les luminaires Zalux sont conformes aux normes ATEX - IECEx et aux directives CE et ROHS. Leur qualité élevée est le résultat de processus fiables et de tests réguliers.

Partenaire référencé

Fournisseur référencé par des grandes sociétés d'ingénierie et des groupes majeurs du secteur pétrole et gaz à travers le monde. Nos processus et produits respectent les normes strictes des industries les plus exigeantes.

Équipe spécialisée

Notre équipe expérimentée veille à l'amélioration continue de nos luminaires et se tient à votre disposition pour identifier la solution la mieux adaptée à votre projet.



Quels sont les avantages de nos luminaires LED ATEX ?

Sécurité

Des tests électriques, de température ou de résistance, dont certains réalisés dans nos laboratoires, et des produits entièrement étanches jusqu'à IP 69K garantissent des luminaires ATEX adaptés aux environnements explosifs.

Fiabilité

Nous sélectionnons des matériaux de qualité pour chaque application : PMMA résistant aux chocs, verre borosilicate ou acier inoxydable 316L. Nos solutions sont ainsi particulièrement robustes.

Les luminaires ATEX sont utilisés pendant de longues périodes dans des environnements exigeants. Ils résistent aux acides, au soufre et aux atmosphères salines.

Pérennité

La gestion thermique optimale permet une longue durée de vie jusqu'à 100 000 heures. La fiabilité des composants et une efficacité énergétique élevée assurent une maintenance limitée. À cela s'ajoutent un éclairage de haute qualité et des économies importantes.

5 YEARS
warranty

ZALUX, S.A.

Avda. Manuel Rodríguez Ayuso, 114
Centro Empresarial Miralbueno
Planta 1ª – Local P2
E-50012 Saragosse, Espagne
Tél. : +34 976 462 200
info@zalux.com
www.zalux.com

