

Komunikat prasowy

Wgląd w oświetlenie zewnętrzne 2024

Trendy i innowacje w oświetleniu zewnętrznym

Żaden inny obszar zastosowań nie znajduje się pod tak dużą presją modernizacji jak oświetlenie zewnętrzne. Miasta i gminy poszukują rozwiązań, które pozwolą obniżyć wysokie koszty energii, zminimalizować destrukcyjny wpływ nocnego oświetlenia na ludzi i przyrodę (emisja CO₂, #DarkSky), a jednocześnie spełnić najwyższe wymagania w zakresie bezpieczeństwa i jakości życia. Przegląd najważniejszych trendów, obszarów wzrostu i rozwiązań pokazuje, w jaki sposób TRILUX odpowiada na obecne wyzwania na rynku oświetleniowym.

Jakość - technologia Low Contrast Light (LCL) minimalizująca odbłaski

Lepsze samopoczucie, mniej olśnień: Jako pionier w dziedzinie jakości światła, TRILUX opracował technologię Low Contrast Light (LCL) dla opraw zewnętrznych. Może być ona stosowana w celu zmniejszenia wrażenia olśnienia bez zmniejszania jasności samej oprawy. Rezultatem jest większy komfort wizualny, bezpieczeństwo i wyjątkowo przyjemne światło. Technologia ta jest szczególnie interesująca do stosowania w obszarach śródmiejskich, takich jak strefy dla pieszych, ulice mieszkalne, parki i tereny zielone. Technologia LCL ma być początkowo dostępna w oprawach słupowych TRILUX Lumantix (grzybek, cylinder, stożek) oraz w oprawie słupowej ConStela 19.

Zrównoważony rozwój - rozumienie środowiska zewnętrznego jako żywej przestrzeni

Od lat dążenie do większej efektywności energetycznej jest jednym z najsilniejszych czynników napędzających modernizację oświetlenia zewnętrznego. Konwersja konwencjonalnego oświetlenia zewnętrznego na LED i zarządzanie światłem zmniejsza zużycie energii nawet o 80 procent. Zmniejsza to również koszty energii i emisję CO₂. Kolejnym elementem zrównoważonego oświetlenia zewnętrznego jest światło, które nie tylko spełnia wymogi bezpieczeństwa i komfortu wizualnego przechodniów, ale także uwzględnia potrzeby owadów, ptaków i roślin.

Mając to na uwadze, TRILUX nieustannie rozwija swoją ofertę oświetlenia zewnętrznego. Dzięki **systemowi zarządzania oświetleniem LiveLink Outdoor**, mamy możliwość szybkiego, łatwego i bezpiecznego łączenia inteligentnych opraw zewnętrznych w sieć i sterowania nimi bezprzewodowo. Korzyści jakie z tego płyną są nieocenione. Dzięki integracji inteligentnych czujników i zarządzania oświetleniem, natężenie światła jest indywidualnie dostosowywane do otoczenia, zmniejszając zużycie energii i emisję światła w nocy.

Z myślą o środowisku - inteligentna Lumega IQ N

Oprawa zewnętrzna Lumega IQ N jest doskonałym przykładem zrównoważonego rozwoju. Jest nie tylko wyjątkowo efektywna i ekonomiczna w eksploatacji. Ponad dwadzieścia różnych krzywych rozsyłu światła i innowacyjna technologia wielosoczewkowa MLT IQ zapewniają, że światło dociera tylko tam, gdzie jest naprawdę potrzebne - dla doskonale oświetlonych ulic, ścieżek i placów oraz możliwie najbardziej niezakłóconej przyrody. Aby chronić niebo nocą, oprawa nie emituje żadnego światła rozproszonego do górnej półprzestrzeni, #DarkSky. Kolejne proekologiczne zalety: Wysoki stopień ochrony (IP66) i niska temperatura obudowy uniemożliwiają latającym owadom oparzenie się o oprawę lub dostanie do jej wnętrza. Co więcej: wybór przyjaznej dla owadów barwy światła zmniejsza atrakcyjność dla motyli i innych owadów. A ponieważ zarządzanie oświetleniem jest opłacalne zarówno pod względem ekonomicznym, jak i ekologicznym, oprawy Lumega IQ N są również dostępne na życzenie w wersji inteligentnej, sieciowej.

Duże zadania, duże możliwości - Lumena Plus 80/90

Wszędzie tam, gdzie wymagane jest wysokie natężenie światła na zewnątrz, inteligentne rozwiązania LED oferują ogromny potencjał pod względem efektywności, inteligencji i elastyczności. Dlatego też firma TRILUX opracowała płaski naświetlacz Lumena Plus 80/90 specjalnie z myślą o dużych obiektach sportowych i przemysłowych. Charakterystyczna dla tych naświetlaczy jest nie tylko największa efektywność i trwałość, ale także indywidualne, precyzyjne sterowanie światłem za pomocą soczewek MLT IQ - zapewniające doskonałą jakość światła z pakietami strumienia świetlnego do 190 000 lumenów. Lumena Plus 80/90 jest szczególnie efektywna i trwała w połączeniu z systemem zarządzania oświetleniem LiveLink. Na przykład, możliwe jest wdrożenie inteligentnego sterowania oświetleniem z dostosowanymi scenami świetlnymi opartymi na czasie i sposobie użytkowania w celu zminimalizowania zużycia energii. "W obiektach sportowych dynamiczne sceny świetlne wprowadzają zupełnie nową atmosferę na boisku, na przykład po zdobyciu bramki" - dodaje Jörg van de Loo, Head of Product Management Outdoor, wyjaśniając obszary zastosowań.

Światło blisko budynku - kompleksowe planowanie

Holistyczny projekt oświetlenia zapewnia, że nie ma żadnych zakłóceń pod względem wzornictwa, jakości światła lub inteligentnych rozwiązań między oświetleniem wewnętrznym, obudową budynku a obszarem wokół budynku. Aby temu sprostać, TRILUX oferuje szerokie portfolio z wieloma nagradzanymi rozwiązaniami, które spełniają nawet najwyższe wymagania technologiczne i estetyczne w zakresie oświetlenia zewnętrznego - zarówno rozwiązania natynkowe, jak i wbudowane, dekoracyjne projektory punktowe, linie świetlne lub słupki zapewniające doskonałe oświetlenie ścieżek. Oświetlenie w pobliżu budynków staje się w ten sposób centralnym elementem projektu, który wzmacnia spójność między budynkiem a przestrzenią publiczną.

Wysoce elastyczne rozwiązania, takie jak seria Skeo, są szczególnie poszukiwane na zewnątrz, ponieważ spełniają wszystkie wymagania dzięki elastyczności pod względem technologii oświetleniowej, kształtów i rodzajów instalacji. Oprawa słupkowa 8841 to już klasyk w obszarach zewnętrznych. Umożliwia uzyskanie odległości między punktami świetlnymi do 14 metrów zamiast standardowych ośmiu metrów - i zachwyca swoją stonowaną estetyką i ponadczasową elegancją.

Galeria zdjęć



[Zdjęcie: TRILUX_ Światło o niskim kontraście]

TRILUX wprowadza technologię Low Contrast Light do zastosowań zewnętrznych. Dzięki specjalnej konstrukcji układu optycznego zmniejsza się wrażenie olśnienia bez konieczności obniżania jasności.

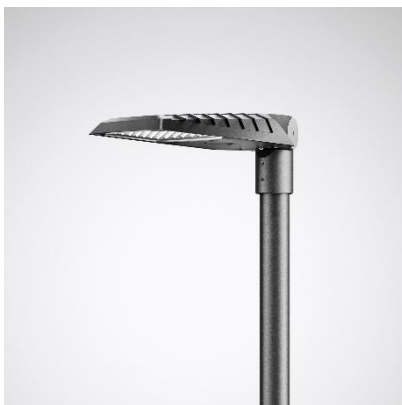
Zdjęcie: TRILUX



[Zdjęcie: TRILUX_ LiveLink Outdoor]

Przejęcie na oświetlenie LED i system zarządzania oświetleniem LiveLink Outdoor pozwala obniżyć koszty energii zużywanej na oświetlenie nawet o 80 procent. Oprócz kontroli światła dziennego i obecności, LiveLink Outdoor oferuje również wiele innych ciekawych funkcji, takich jak światło podążające.

Zdjęcie: TRILUX



[Zdjęcie: TRILUX_ Lumega IQ N]

Szczególnie trwała: Lumega IQ N nie emituje rozproszonego światła do górnej półprzestrzeni. Niska temperatura obudowy i wysoki stopień ochrony uniemożliwiają latającym owadom oparzenie się o oprawę lub dostanie do jej wnętrza.

Zdjęcie: TRILUX



[Zdjęcie: TRILUX_ Lumena Plus 80/90].

Opracowany z myślą o dużych obiektach sportowych i przemysłowych: Naświetlacz Lumena Plus 80/90 zapewnia wysoką jakość i efektywność. Dostosowana optyka MLT zapewnia doskonałą kontrolę światła. Na życzenie wszystko może być inteligentne i połączone w sieć.

Zdjęcie: TRILUX

O firmie TRILUX

TRILUX SIMPLIFY YOUR LIGHT to najprostsza i najbezpieczniejsza droga do indywidualnego, energooszczędnego i przyszłościowego rozwiązania oświetleniowego. Na dynamicznym i coraz bardziej złożonym rynku oświetleniowym klient otrzymuje najlepsze doradztwo, optymalne rozeznanie i doskonale światło. W tym celu firma TRILUX korzysta z szerokiego spektrum technologii i usług oraz efektywnych partnerów handlowych w Grupie TRILUX. Specjalista w dziedzinie oświetlenia łączy poszczególne komponenty w indywidualne, kompletne rozwiązania - zawsze idealnie dopasowane do wymagań klienta i obszaru zastosowania. Oznacza to, że nawet złożone i rozległe projekty mogą być realizowane szybko i sprawnie z jednego źródła. W duchu SIMPLIFY YOUR LIGHT, oprócz jakości i efektywności, w centrum uwagi znajdują się zawsze planowanie, montaż i gwarancja przyjaznych rozwiązań dla klienta.

Grupa TRILUX posiada sześć zakładów produkcyjnych w Europie i Azji oraz obsługuje międzynarodowych klientów za pośrednictwem 30 spółek zależnych i licznych partnerów handlowych. Dział oświetlenia obejmuje marki TRILUX SIMPLIFY YOUR LIGHT, Oktalite i Zalux. Spółki stowarzyszone obejmują Crossscan, ICT i platformę internetową watt24. Jako dział badań i rozwoju, Centrum Innowacji łączy w sobie siłę innowacji pod parasolem TRILUX. Dzięki lokalizacjom w Niemczech, Austrii, Holandii, Belgii, Wielkiej Brytanii, Francji, Zjednoczonych Emiratach Arabskich, Szwajcarii, Polsce i Hiszpanii (w formie cyfrowej) Akademia TRILUX zapewnia niezbędną wiedzę na temat tematów, trendów i innowacji w branży oświetleniowej. Główna siedziba TRILUX znajduje się w Arnsberg.

Więcej informacji na stronie www.trilux.com

Kontakt dla prasy:

TRILUX
Komunikacja korporacyjna
Karolina Polkowska
Posag 7 Panien 1
02 - 495 Warszawa
Telefon: +48 504 100 373
polkowska@trilux.com.pl

LOVEBRANDS GROUP SP. Z O. O.
Agencja Prasowa TRILUX
Ewelina Pawłowska / Joanna Niemiec
Generała Józefa Zajączka 11 lok. C5
01 - 510 Warszawa
Telefon: +48 534 999 305
trilux@lovebrandsgroup.pl