

# Presseinformation

---

## Vom Arbeitsplatz zum Lebensraum

### Das Office als Ökosystem

Moderne Büros sind längst mehr als „nur“ ein Arbeitsplatz. Das Office von Morgen ist ein vielseitiger Arbeits- und Lebensraum mit einem hohen Wohlfühlcharakter. Von der Office-Beleuchtung verlangt das eine enorme Flexibilität. Sie muss Bürowelten und Arbeitsplätze nicht nur normgerecht und energieeffizient beleuchten – sondern optimale Sehbedingungen für die verschiedenen Aufgaben im Büro schaffen, von Konzentration bis Kollaboration. Darüber hinaus übernimmt eine moderne Office-Beleuchtung vielfältige funktionale und gestalterische Aufgaben, angefangen bei der Grundbeleuchtung bis zur Inszenierung und Zonierung von Flächen und Bereichen. Das Ziel: durch Lichtwirkung und Leuchtdesign optimale Arbeitsbedingungen und eine attraktive Gesamtatmosphäre schaffen.

„Insbesondere größere Bürolandschaften funktionieren wie ein hochkomplexes Ökosystem mit eigenen Anforderungen und Regeln, Chancen und Potenzialen. Darauf haben wir unser Portfolio abgestimmt“, erklärt Andreas Henrich, Leiter Application & Product Management Office bei TRILUX. „Unsere beiden neuen Office-Systeme Yonos und Rail bieten unseren Kunden durch ihre enorme Anpassungsfähigkeit und Spezialisierung alle lichttechnischen und gestalterischen Freiheiten für maßgeschneiderte ganzheitliche Office-Konzepte“, so Henrich.

### YONOS – YOUR NEXT OFFICE SYSTEM

Ein System, das alles kann, statt vieler kleinteiliger Lösungen: Yonos ist ein modulares, konnektives und adaptives Baukastensystem mit Einsätzen für jeden Anwendungsbereich im Büro, ob für Bildschirmarbeitsplätze, Bewegungszonen oder Lounge-Bereiche, ob flächig, gerichtet oder akzentuierend. „Durch eine funktionale und ästhetische Konstanz über die verschiedenen Bereiche hinweg entstehen mit Yonos Bürolandschaften, die sowohl funktional als auch atmosphärisch beeindrucken“, erläutert Henrich.

#### Das Basiselement – Infrastrukturkanal für gestalterische Flexibilität

Das Basiselement ist das Herz der Yonos: Das stabile Aluminiumprofil besitzt eine integrierte Stromführung und dient als Infrastrukturkanal. Es ist in verschiedenen Längen erhältlich und kann angebaut oder abgehängt installiert werden, wahlweise als Einzelleuchte oder Lichtband, gerne mit

einem flexibel konfektionierbaren, flächenbündigen Indirektanteil. Über C-, L-, T- und X-Verbinder lassen sich verschiedenste Formen und Figuren schaffen, die perfekt auf die Architektur und Nutzung des Raumes abgestimmt sind.

#### Leuchten- und Funktionsmodule – für alles zu haben

Mit einer großen Auswahl an Leuchten- und Funktionsmodulen hält Yonos für jede lichttechnische Aufgabe im Büro die passende Lösung parat. Erhältlich sind neben flächigen Optiken und ConVision Linsenoptiken auch Module für dekoratives Licht, beispielsweise Strahlereinsätze für Akzente im Raum. Dazu kommen Blindeinsätze, Sensoriken und Notlichtmodule. Auf Wunsch können Funktionsmodule mit zusätzlichen Technologien ausgestattet werden. Steuern lässt sich Yonos über die Lichtmanagement-App LiveLink ONE oder via Casambi.

#### Adaptiv – Anpassung jetzt und in Zukunft

Durch die hohe Modularität wird Zukunftssicherheit zum Kinderspiel. Ändert sich die Projektgröße, lässt sich das System durch die Ergänzung von Basiselementen einfach anpassen. Ändert sich die Raumnutzung, reicht ein einfacher Tausch der Module für die gewünschten Lichtverhältnisse. Der modulare Produktaufbau erleichtert zudem eventuelle Reparaturen. Einzelne Elemente wie Lichteinsatz, LED-Modul oder Treiber lassen sich separat mit wenig Aufwand tauschen. Das erhöht die Zukunftssicherheit und Nutzungsdauer und damit auch die Rentabilität und Nachhaltigkeit.

### **Rail – Stimmungsmacher fürs Büro**

Akzentuierendes, emotionales Licht ist ein entscheidendes Element in der Gestaltung hybrider Arbeitswelten. Dafür ist die Rail das perfekte System: Die Stromschiene bildet die extrem flexible Basis für attraktive und adaptive Lichtkonzepte – smarte Konnektivität dank DALI inklusive. Mit flächenbündigen Einsätzen und Adaptern tritt die Rail als 230 V Stromschiene so elegant und minimalistisch auf wie sonst nur Niedervolt-Schienensysteme. Die Möglichkeiten sind vielfältig, von der Inszenierung von Objekten und Zonierung von Flächen bis zur Ausleuchtung und Akzentuierung von Bewegungszonen.

Auf Wunsch lässt sich Rail schnell und einfach mit dem Lichtmanagementsystem LiveLink oder via Casambi vernetzen und steuern. „Stromschiene neu interpretiert: Raumübergreifend eingesetzt, schafft Rail durch das schlichte, aber durchdachte Design eine ästhetische Verbindung der verschiedenen Bereiche und wird so zu einem identitätsstiftenden Element“, ergänzt Andreas Henrich.

### **Lenty Mini – kleiner Strahler, große Sache**

Eine komplette Neuentwicklung, passend zum TRILUX Rail Stromschienensystem, ist der Lenty Mini Strahler. Er ist mit einem Durchmesser von 45 mm und einer Höhe von 85 mm das kleinste Mitglied der Lenty Familie. Durch die geringe Größe und das filigrane Design fügt sich der Lenty Mini harmonisch in jede Architektur ein und nimmt sich dabei vornehm elegant zurück. Ein unsichtbares Highlight: Bei der Variante mit „Invisible-Treiber“ verschwindet der Treiber komplett in der Stromschiene.

Mit Lumenpaketen zwischen 500 und 1.000 Lumen eignet sich der Lenty Mini für niedrige Deckenhöhen und den Einsatz im Sichtbereich. Lichtfarben, Linsen und Abstrahlcharakteristik lassen sich individuell an die Rahmenbedingungen anpassen, analog zu den Lenty Track und Lenty Plus Strahlern. Allen Versionen gemeinsam ist die exzellente Lichtqualität: Mit seiner hocheffizienten Linse bringt der Lenty Mini sehr konzentriertes, hochwertiges Licht auf die Zielfläche. Perfekt geeignet für alles, was sich im Büro in Szene setzen lässt, natürlich auch mit Yonos.

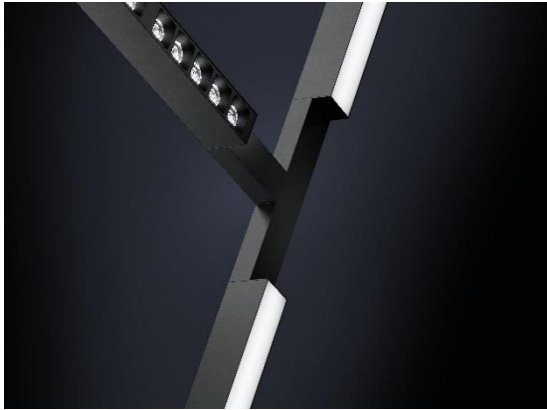
### **Sonnos – auch als Pendelleuchte**

Zuwachs im Sonnos Baukasten, für noch mehr Möglichkeiten bei dekorativem Licht: Nach Varianten als Downlight und Strahler gibt es die Sonnos jetzt auch als zylindrische Pendelleuchte. Durch einen tief im Gehäuse versenkten Limiter und die ConVision Linsentechnologie ist das Licht beeindruckend hochwertig mit einem sehr niedrigen Blendungsempfinden. Raum und Objekte sind ausgezeichnet plastisch wahrnehmbar. Ebenfalls exzellent sind Design und Verarbeitung: Für ein hochwertig minimalistisches Gesamtbild läuft die Textilleitung ohne sichtbare Befestigungsmechanismen in die Leuchte ein. Wer eine persönliche Note schätzt, freut sich über zahlreiche Individualisierungsmöglichkeiten. Auf Wunsch lassen sich Gehäuse, Limiter, Textilleitung und Deckenbaldachin farblich individuell gestalten. Passend für Yonos und Rail.

#### **Was steckt hinter der ConVision Technologie?**

Sie steckt in vielen TRILUX Leuchten, als Garant einer einzigartigen Lichtqualität und Effizienz. Das Prinzip: Eine streulichtarme Linsenoptik zu Lichtlenkung und der Limiter zur Begrenzung der Blendung werden nach dem TIR-Prinzip (Total Internal Reflection) perfekt aufeinander abgestimmt. Das ist besonders effizient: Der gerichtete Charakter des Lichts reduziert die Anschlussleistung um bis zu 40 Prozent im Vergleich zu flächiger Beleuchtung.

## Bildergalerie



**[Foto: TRILUX\_Yonos]**

Ein System statt Stückwerk: Yonos ist eine modulare, konnektive und adaptive Lichtlösung mit einer großen Auswahl an Leuchten- und Funktionsmodulen.

*Foto: TRILUX*



**[Foto: TRILUX\_Yonos\_Playful]**

Office-Beleuchtung neu gedacht: YONOS erfüllt mit einem einzigen System alle funktionalen und atmosphärischen Beleuchtungsaufgaben im Büro.

*Foto: TRILUX*



**[Foto: TRILUX\_Rail]**

Das elegante Rail Stromschienensystem bringt akzentuierendes und atmosphärisches Licht ins Büro – und ist dabei als 230 V-Lösung so schlank wie sonst nur Niedervolt-Systeme.

*Foto: TRILUX*



**[Foto: TRILUX\_Rail\_1]**

Rail bietet für jede Aufgabe den passenden Einsatz: Linell-Einsätze übernehmen die Grundbeleuchtung, Wallwasher sorgen für perfekt ausgeleuchtete Regale, Strahler schaffen kontrastreiche atmosphärische Lichtinseln.

*Foto: TRILUX*



**[Foto: TRILUX\_ Lenty Mini]**

Der filigrane Lenty Mini Stromschienen-strahler überzeugt mit herausragender Lichtqualität dank der innovativen ConVision-Linsentechnologie.

*Foto: TRILUX*



**[Foto: TRILUX\_Sonnos Pendelleuchte]**

Für hochwertiges dekoratives Licht im Büro: Zusätzlich zu Varianten als Downlights und Strahler gibt es Sonnos auch als zylindrische Pendelleuchte in zahlreichen Sonderfarben.

*Foto: TRILUX*

## Über TRILUX

TRILUX SIMPLIFY YOUR LIGHT steht für den einfachsten und sichersten Weg zu einer maßgeschneiderten, energieeffizienten und zukunftsfähigen Lichtlösung. Im dynamischen und zunehmend komplexer werdenden Lichtmarkt erhält der Kunde die beste Beratung, eine optimale Orientierung und das perfekte Licht. Um diesen Anspruch sicherzustellen, greift TRILUX auf ein breites Portfolio an Technologien und Services sowie leistungsfähigen Partnern und Unternehmen der TRILUX Gruppe zurück. Der Lichtspezialist kombiniert Einzelkomponenten zu maßgeschneiderten Komplettlösungen – immer perfekt auf die Kundenbedürfnisse und das Einsatzgebiet abgestimmt. So lassen sich auch komplexe und umfangreiche Projekte schnell und einfach aus einer Hand realisieren. Im Sinne von SIMPLIFY YOUR LIGHT stehen dabei neben der Qualität und Effizienz immer die Planungs-, Installations- und Anwenderfreundlichkeit der Lösungen für den Kunden im Vordergrund.

Die TRILUX Gruppe betreibt sechs Produktionsstandorte in Europa und Asien und betreut internationale Kunden durch 30 Tochtergesellschaften und zahlreiche Vertriebspartner. Zum Geschäftsbereich Licht gehören die Marken TRILUX SIMPLIFY YOUR LIGHT, Oktalite, Ansorg und ZALUX. Beteiligungsgesellschaft ist ICT. Mit Standorten in Deutschland, Österreich, den Niederlanden, Belgien, Großbritannien, Frankreich sowie der Schweiz vermittelt die TRILUX Akademie das nötige Know-how über Themen, Trends und Neuheiten der Lichtbranche. Sitz der Unternehmenszentrale ist Arnsberg.

Weitere Informationen unter [www.trilux.com](http://www.trilux.com).

**Kontakt Presse:**

TRILUX  
Company Communications  
Isabel Sabisch  
Mathias-Brüggen-Straße 75  
50829 Köln  
Tel.: +49 (0) 29 32.3 01 - 4945  
[isabel.sabisch@trilux.com](mailto:isabel.sabisch@trilux.com)

FAKTOR 3 AG  
TRILUX Presseagentur  
Katja Jelinek / Corinna Beckmann  
Kattunbleiche 35  
22041 Hamburg  
Tel.: +49 (040) 67 94 46 - 6199 / -6721  
[trilux@faktor3.de](mailto:trilux@faktor3.de)