

TRILUX
SIMPLIFY YOUR LIGHT.

SANESCA LED



SANESCA LED

LICHT FÜR MEHR
WOHLBEFINDEN

Sanesca LED bringt Wohnlichkeit in Klinik, Rehabilitation und Pflege. Dank ihrer filigranen Formensprache fügt sie sich harmonisch in jede Raumarchitektur ein.

Es steckt höchste Flexibilität in dem Beleuchtungskonzept, so dass es sich über ganz unterschiedliche Bereiche umsetzen lässt: Im Patientenzimmer verbindet sie ein indirekt strahlendes Raumlicht mit einem direkten Leselicht und unterstützt dabei eine fortschrittliche und effiziente Patientenpflege. Das Leselicht ist optimal auf die Leseebene des Nutzers ausgerichtet und wurde so entwickelt, dass der Nachbar im Nebenbett keiner direkten Blendung ausgesetzt ist.

Weitere Ausführungen für das Patienten- oder Bewohnerzimmer sind inklusive Nachtlicht erhältlich. Für Flur-, Aufenthalts- oder Eingangsbereiche findet die Sanesca LED als reine Wandleuchte Anwendung.

SANESCA LED

LICHT FÜR MEHR
ORIENTIERUNG

Station
GO



Seit nunmehr als 100 Jahren arbeitet TRILUX jeden Tag daran, Licht besser zu machen. Dabei geht es heute nicht mehr allein um innovative Leuchten, sondern um umfassende, intelligente Beleuchtungslösungen für den Menschen. Sanesca LED bietet vielfältige Einsatzmöglichkeiten.

Für Senioren in Pflegeeinrichtungen ist es beispielsweise von großer Bedeutung, dass sie sich in ihrem neuen Zuhause wohlfühlen und die Lebensqualität im Alter erhalten bleibt. Sanesca LED vereint Behaglichkeit und Wohlbefinden mit Orientierung und gutem Sehen.

Für Patienten in der Klinik ist eine hervorragende medizinische Versorgung sowie ein hoher Ausstattungskomfort wesentlich. Sanesca LED trägt diesem Anspruch Rechnung und unterstützt dabei gleichzeitig das Klinikpersonal effektiv bei seiner Arbeit: Die Funktionsbeleuchtung beispielsweise gewährleistet tagsüber höchstmögliche Sicherheit bei medizinischen Untersuchungen und Behandlungen direkt am Krankenbett.

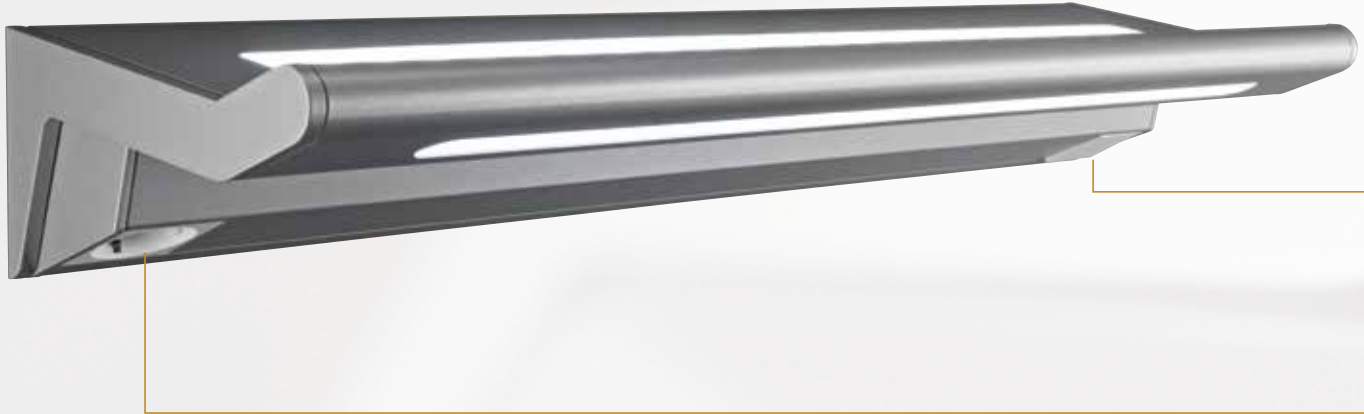
Sanesca W1, W2, W3

Raumlicht, Raum- und Leselicht, Raum-, Lese- und Nachtlicht
ohne Funktionsmodul



Sanesca W3-1, W3-2

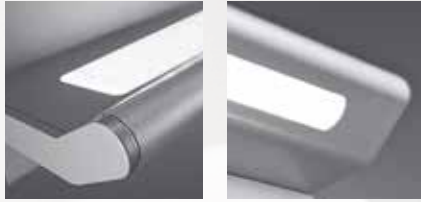
Raumlicht, Leselicht und Nachtlicht
mit kleinem Funktionsmodul



Sanesca W4

Raum-, Lese/ Untersuchungs- und Nachtlicht
mit großem Funktionsmodul





- Raumlicht schalt- und dimmbar (DALI), Active Ausführung (farbtemperaturveränderliche Beleuchtung).
- Leselicht schaltbar.



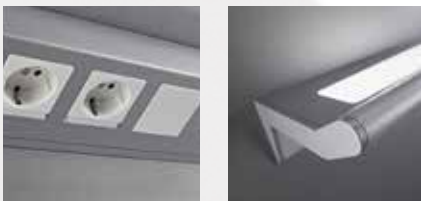
- Inklusive Wippschalter oder wahlweise Zugschalter.



- Inklusive Steckdose, ohne Beschriftung.
- Weitere Ausführungen inklusive Relais, zur Verwendung eines Bettenbediengerätes, auf Anfrage.



- Über einen Taster wird das Untersuchungslicht separat zum Leselicht hinzu geschaltet.



- Im großen Funktionsmodul können bis zu 6 Komponenten integriert werden. Individuelle elektrische Ausführungen und Sonderausstattungen auf Anfrage.
- Weitere Leuchtenlängen auf Anfrage.

SANESCA LED

LICHT UND FUNKTIONEN



Einfach konfiguriert. Flexibel eingesetzt.

Sanesca LED kann als reine Wandleuchte im Flur, als auch mit oder ohne Funktionsmodul über dem Patientenbett eingesetzt werden. Der modulare Aufbau bietet die Möglichkeit Steckdosen, Daten-Module, einfachen Schwesternruf und weitere Funktionen zu integrieren.

Einmal installieren. Dauerhaft profitieren.

Eine lange Lebensdauer, lange Wartungszyklen und eine hohe Zuverlässigkeit machen die Sanesca LED zur idealen, energie- und kosteneffizienten Beleuchtungslösung für den Leichtpflegebereich.

Einfache Reinigung. Einfache Wartung.

Kaum sichtbare Schrauben oder Spaltmaße, in denen sich der Schmutz fängt: Das macht die Sanesca LED besonders einfach zu reinigen. Sämtliche Wartungsarbeiten, wie der Austausch von LED Einheit oder Betriebsgerät, können innerhalb kürzester Zeit durchgeführt werden.

Gute Lichtqualität. Homogen und blendfrei.

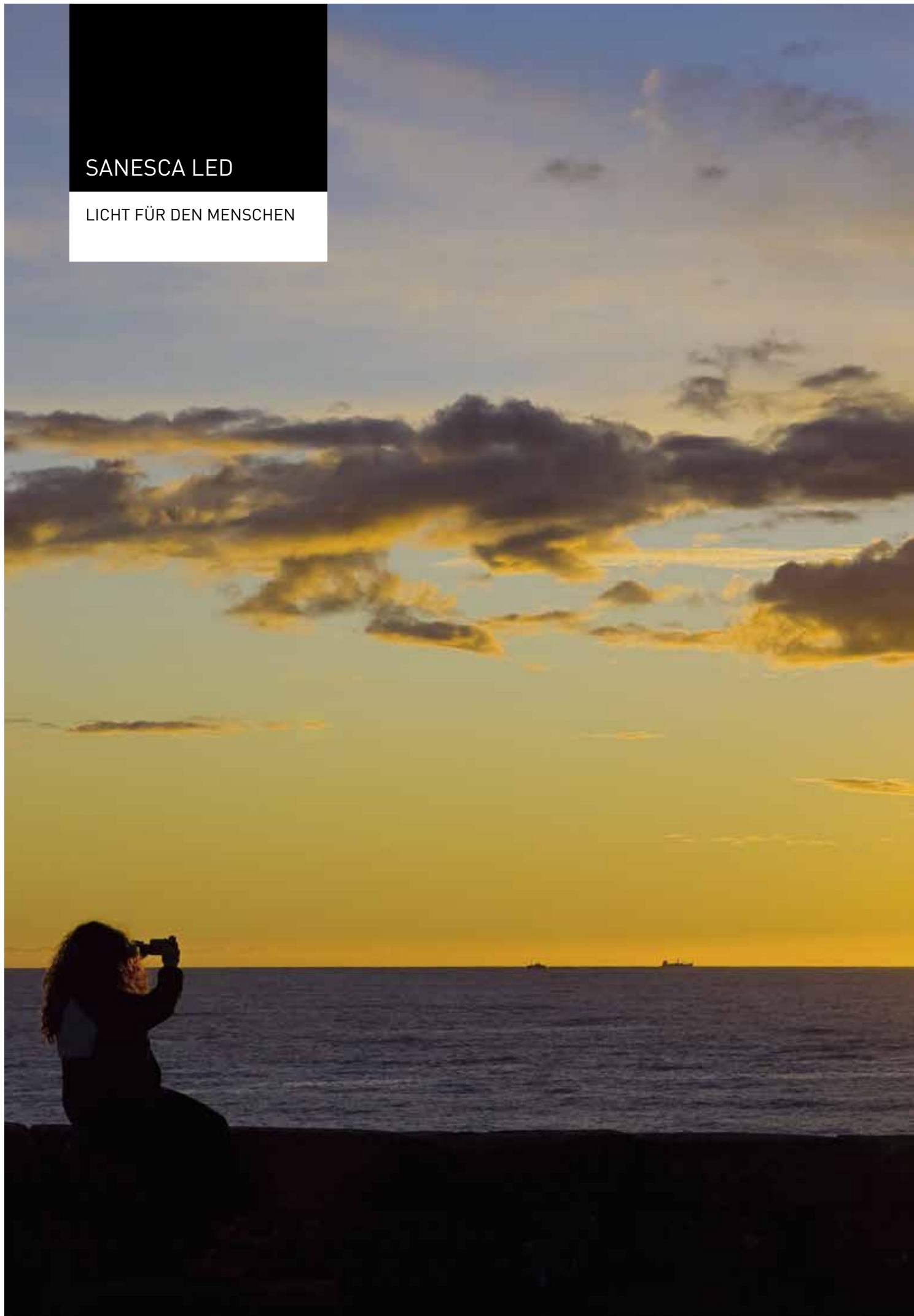
Sanesca LED bietet ein indirekt strahlendes Raumlicht zur Allgemeinbeleuchtung und ein direkt strahlendes, blendfreies Leselicht, welches mit einer weiteren Schaltoption zum Untersuchungslicht erweitert werden kann. Sanesca LED ist optional mit einem LED-Nachtlicht ausgestattet.

Aktivieren und entspannen. Optimal unterstützen.

Die Sanesca LED ist als Active Variante erhältlich, die den natürlichen Tag- Nachtrhythmus des Patienten oder Bewohners unterstützt oder auch manuell gezielt zur Aktivierung oder Entspannung beitragen kann.

SANESCA LED

LICHT FÜR DEN MENSCHEN



Der Einfluss von Licht auf den Menschen ist kaum zu überschätzen. Die Sonne schenkt nicht nur Leben, sie beeinflusst auch unseren Biorhythmus und unsere Gefühle. Inspiriert durch die Natur, bietet Sanesca LED die Möglichkeit, die wohltuende Wirkung des Sonnenlichts ins Haus zu holen und trägt damit zu einer gesundheitsfördernden Atmosphäre bei. Passend für jede Anforderung. Ganz gleich, ob in der Klinik, Rehabilitation oder Pflege.

WW Control

Zur Unterstützung des natürlichen Tagesrhythmus oder gezielt entspannend oder aktivierend – mit dem TRILUX CWW Touchpanel, lässt sich die SANESCA LED ACTIVE ganz einfach ansteuern.

Über den integrierten automatischen circadianen Verlauf wird der menschliche Tag-Nacht-Rhythmus optimal unterstützt, aber auch über einen manuellen Eingriff lassen sich ganz einfach nach Bedarf Farbmischung und Helligkeit einstellen. Über das intuitiv bedienbare Touch Panel lassen sich sowohl frei wählbare Lichtszenen abrufen als auch der automatische Verlauf starten.



Wandmontage mit einem GIRA 2-fach Abdeckrahmen (im Lieferumfang enthalten) in Verbindung mit einer Standard Unterputzdose.

Freie Gestaltung von bis zu 4 Lichtszenen

Freie Wahl von Farbtemperatur und Helligkeit

Abruf eines voreingestellten circadianen Verlaufs; alle Parameter sind bereits in der Steuereinheit hinterlegt. Mit der iOS Smartphone APP (TRILUX CWW-Programmer) sind erweiterte Einstellungen, wie bspw. die Individualisierung circadianer Verläufe, möglich. Verfügbar im Apple APP-Store.

SANESCA LED

LICHT UND PLANUNG



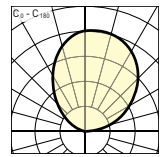
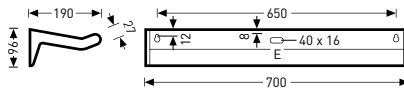
Patienten in der Klinik oder Rehabilitation verbringen einen größten Teil ihres Aufenthalts im Patientenzimmer. Bei der Gestaltung dieser Räume spielen deshalb Annehmlichkeit und Wohlbefinden eine wichtige Rolle. Gute Beleuchtung dient Patienten, Ärzten und Pflegepersonal gleichermaßen.

Das indirekte Raumlicht der Sanesca LED schafft eine behagliche Stimmung und gute Sehbedingungen. Die Lesebeleuchtung lenkt das Licht individuell auf den Bettenbereich ohne den Bettnachbarn oder das Pflegepersonal zu blenden. In der Nacht sorgt ein separat schaltbares LED Nachtlicht für gute Orientierung.

Die allgemeine Beleuchtung sollte mindestens 100 Lux betragen und besondere Sorgfalt auf die Vermeidung des Patienten durch direkte Blendung legen (Blendungsbegrenzung Leselicht $< 1.000 \text{ cd/m}^2$). Lesen erfordert 300 Lux, ebenso einfache Untersuchungen des Patienten. Die Orientierungsbeleuchtung sollte 5 Lux betragen, um dem Patienten das Zurechtfinden im Raum zu ermöglichen.

Sanesca LED bietet für alle Bereiche die richtige Lösung.

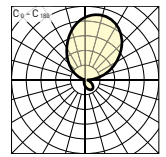
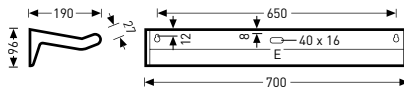
LED-Wandleuchten mit Raumlicht, indirekt strahlend (ohne Funktionsmodul)



Bezeichnung	TOC	ETDD...	ET...		EEC	W	≈kg
Leuchtenkörper weiß							
• Sanesca W1 LED 2000-830...01	63 718...	...51	...40	1.900 lm	A++/A+/A	20	3,9
Sanesca W1 LED 2000-840...01	63 372...	...51	...40	2.000 lm	A++/A+/A	20	3,9
Leuchtenkörper silbergrau							
Sanesca W1 LED 2000-830...03	63 719...	...51	...40	1.900 lm	A++/A+/A	20	3,9
Sanesca W1 LED 2000-840...03	63 373...	...51	...40	2.000 lm	A++/A+/A	20	3,9

• IK02/0,2 J 650 °C

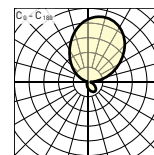
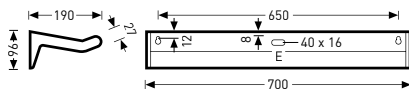
LED-Wandleuchten mit indirekt strahlendem Raumlicht und direkt strahlendem Leselicht (ohne Funktionsmodul)



Bezeichnung	TOC	ETDD...	ET...		EEC	W	≈kg
Leuchtenkörper weiß, LED für farbtemperaturveränderliche Beleuchtung							
• SanescaAct W2 4600...830 01	64 480...	...51	-	4.600 lm	A++/A+/A	40	4,7
SanescaAct W2 4600...840 01	64 481...	...51	-	4.600 lm	A++/A+/A	40	4,7
Leuchtenkörper weiß, LED							
Sanesca W2 LED 2600-830...01	63 374...	...51	...40	2.500 lm	A++/A+/A	26	3,9
Sanesca W2 LED 2600-840...01	63 375...	...51	...40	2.600 lm	A++/A+/A	26	3,9
Sanesca W2 LED 4600-830...01	63 360...	...51	...40	4.600 lm	A++/A+/A	48	3,9
Sanesca W2 LED 4600-840...01	63 361...	...51	...40	4.800 lm	A++/A+/A	48	3,9
Leuchtenkörper silbergrau, LED für farbtemperaturveränderliche Beleuchtung							
SanescaAct W2 4600...830 03	64 482...	...51	-	4.600 lm	A++/A+/A	40	4,7
SanescaAct W2 4600...840 03	64 483...	...51	-	4.600 lm	A++/A+/A	40	4,7
Leuchtenkörper silbergrau, LED							
Sanesca W2 LED 2600-830...03	63 376...	...51	...40	2.500 lm	A++/A+/A	26	3,9
Sanesca W2 LED 2600-840...03	63 377...	...51	...40	2.600 lm	A++/A+/A	26	3,9
Sanesca W2 LED 4600-830...03	63 362...	...51	...40	4.600 lm	A++/A+/A	48	3,9
Sanesca W2 LED 4600-840...03	63 363...	...51	...40	4.800 lm	A++/A+/A	48	3,9

• IK02/0,2 J 650 °C

LED-Wandleuchten mit indirekt strahlendem Raum- und Nachtlicht und direkt strahlendem Leselicht (ohne Funktionsmodul)

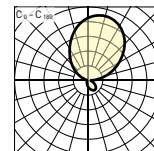
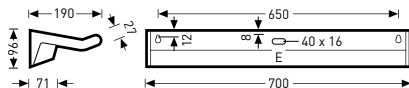


IP40

Bezeichnung	TOC	ETDD...	ET...		EEC	W	≈kg
Leuchtenkörper weiß, LED							
• Sanesca W3 LED 4600-830...01	63 806...	...51	...40	4.600 lm	A++/A+/A	48	4,5
Sanesca W3 LED 4600-840...01	63 807...	...51	...40	4.800 lm	A++/A+/A	48	4,5
Leuchtenkörper silbergrau, LED							
Sanesca W3 LED 4600-830...03	63 808...	...51	...40	4.600 lm	A++/A+/A	48	4,5
Sanesca W3 LED 4600-840...03	63 809...	...51	...40	4.800 lm	A++/A+/A	48	4,5

• IK02/0,2 J 650 °C

LED-Wandleuchten mit indirekt strahlendem Raum- und Nachtlicht und direkt strahlendem Leselicht mit Wippschalter und Steckdose (kleines Funktionsmodul)

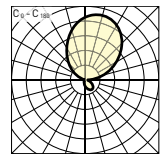
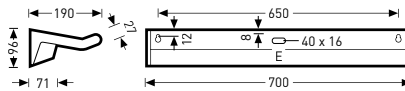


IP40

Bezeichnung	TOC	ETDD...	ET...		EEC	W	≈kg
Leuchtenkörper weiß, LED							
• Sanesca W3-S1/R LED 4600-830...01	63 364...	...51	...40	4.600 lm	A++/A+/A	48	5,9
Sanesca W3-S1/R LED 4600-840...01	63 365...	...51	...40	4.800 lm	A++/A+/A	48	5,9
Leuchtenkörper silbergrau, LED							
Sanesca W3-S1/R LED 4600-830...03	63 366...	...51	...40	4.600 lm	A++/A+/A	48	5,9
Sanesca W3-S1/R LED 4600-840...03	63 367...	...51	...40	4.800 lm	A++/A+/A	48	5,9

• IK02/0,2 J 650 °C

LED-Wandleuchten mit indirekt strahlendem Raum- und Nachtlicht und direkt strahlendem Leselicht mit Zugschalter und Steckdose (kleines Funktionsmodul)

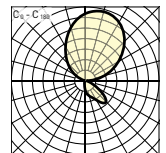
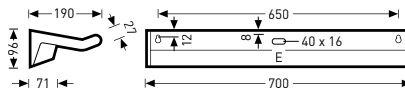


⊕ CE IP40

Bezeichnung	TOC	ETDD...	ET...		EEC	W	≈kg
Leuchtenkörper weiß, LED							
• Sanesca W3-S2/R LED 4600-830...01	63 368...	...51	...40	4.600 lm	A++/A+/A	48	4,5
Sanesca W3-S2/R LED 4600-840...01	63 369...	...51	...40	4.800 lm	A++/A+/A	48	4,5
Leuchtenkörper silbergrau, LED							
Sanesca W3-S2/R LED 4600-830...03	63 370...	...51	...40	4.600 lm	A++/A+/A	48	4,5
Sanesca W3-S2/R LED 4600-840...03	63 371...	...51	...40	4.800 lm	A++/A+/A	48	4,5

• IK02/0,2 J 650 °C

LED-Wandleuchten mit indirekt strahlendem Raum- und Nachtlicht und direkt strahlendem Lese-/Untersuchungslicht (großes Funktionsmodul)



⊕ CE IP40

Bezeichnung	TOC	ETDD...	ET...		EEC	W	≈kg
Leuchtenkörper silbergrau, LED							
• Sanesca W4-L20/R LED 4900-830...03	64 977...	...40	-	4.900 lm	A++/A+/A	51	6,3

• IK02/0,2 J 650 °C

TRILUX GmbH & Co. KG
Heidestraße · D-59759 Arnsberg
Postfach 19 60 · D-59753 Arnsberg
www.trilux.com

Angebotservice
Tel. +49 29 32 3 01-94 11
Fax +49 29 32 3 01-95 11
angebote@trilux.de

Auftragservice
Tel. +49 29 32 3 01-94 12
Fax +49 29 32 3 01-95 12
auftragservice@trilux.de

After Sales Service
Tel. +49 29 32 3 01-94 13
Fax +49 29 32 3 01-95 13
aftersales@trilux.de

Technischer Support
Tel. +49 29 32 3 01-94 22
Fax +49 29 32 3 01-95 22
support@trilux.de

Key Account Management Handel
TRILUX Vertrieb GmbH
Heidestraße 4 · D-59759 Arnsberg
Tel. +49 29 32 3 01-43 90
Fax +49 29 32 3 01-4 66
handel@trilux.de

Key Account Management Deutschland
TRILUX Vertrieb GmbH
Heidestraße 4 · D-59759 Arnsberg
Tel. +49 29 32 3 01-44 96
Fax +49 29 32 3 01-3 31
kam@trilux.de

Kompetenz-Center Außenleuchten
TRILUX Vertrieb GmbH
Heidestraße · D-59759 Arnsberg
Postfach 19 60 · D-59753 Arnsberg
Tel. +49 29 32 3 01-94 59
Fax +49 29 32 3 01-5 09
outdoor@trilux.de

Deutschland

Für alle Informationen rund ums Licht

Vertriebsregion Nord

Kompetenz-Center Hamburg
TRILUX Vertrieb GmbH
Lippeltstraße 1
D-20097 Hamburg
Tel. +49 40 5 30 56 67-0
Fax +49 40 5 30 56 67-30
hamburg@trilux.de

Kompetenz-Center Hannover
TRILUX Vertrieb GmbH
Rendsburger Straße 24
D-30659 Hannover
Tel. +49 5 11 9 39 30-0
Fax +49 5 11 9 39 30-30
hannover@trilux.de

Vertriebsregion Ost

Kompetenz-Center Leipzig
TRILUX Vertrieb GmbH
Walter-Köhn-Straße 4 A
D-04356 Leipzig
Tel. +49 3 41 60 07 67-0
Fax +49 3 41 60 07 67-50
leipzig@trilux.de

Kompetenz-Center Berlin
TRILUX Vertrieb GmbH
Walther-Nernst-Straße 1
D-12489 Berlin
Tel. +49 30 75 44 99-0
Fax +49 30 75 44 99-50
berlin@trilux.de

Vertriebsregion Süd

Kompetenz-Center München
TRILUX Vertrieb GmbH
Carl-Zeiss-Ring 8-12
D-85737 Ismaning
Tel. +49 89 32 09 87-0
Fax +49 89 32 09 87-30
muenchen@trilux.de

Kompetenz-Center Nürnberg
TRILUX Vertrieb GmbH
Businesspark EUROCOM
Lina-Ammon-Straße 3
D-90471 Nürnberg
Tel. +49 9 11 80 09 25-0
Fax +49 9 11 80 09 25-50
nuernberg@trilux.de

Vertriebsregion Süd-West

Kompetenz-Center Stuttgart
TRILUX Vertrieb GmbH
Nikolaus-Otto-Straße 29
D-70771 Leinfelden-Echterdingen
Tel. +49 7 11 72 20 78-0
Fax +49 7 11 72 20 78-10
stuttgart@trilux.de

Vertriebsregion West

Kompetenz-Center Köln
TRILUX Vertrieb GmbH
Heinrich-Rohlmann-Straße 22
D-50829 Köln · Ossendorf
Tel. +49 2 21 94 53 47-0
Fax +49 2 21 94 53 47-20
koeln@trilux.de

Vertriebsregion Nord-West

Kompetenz-Center Arnsberg
TRILUX Vertrieb GmbH
Heidestraße 4
D-59759 Arnsberg · Hüsten
Tel. +49 29 32 96 96-0
Fax +49 29 32 96 96-20
arnsberg@trilux.de

Österreich

Für alle Informationen rund ums Licht

TRILUX-LEUCHTEN GmbH

Modecenterstraße 17
Business Park Marximium
Unit 2/4. OG
A-1110 Wien
Tel. +43 1 869 35 38-0
Fax +43 1 869 35 38-22
wien@trilux.at
www.trilux.at

Schweiz

Für alle Informationen rund ums Licht

TRILUX AG

Bodenackerstrasse 1
CH-8957 Spreitenbach
Tel. +41 56.4 19 66 66
Fax +41 56.4 19 66 67
info.ch@trilux.com
www.trilux.com

