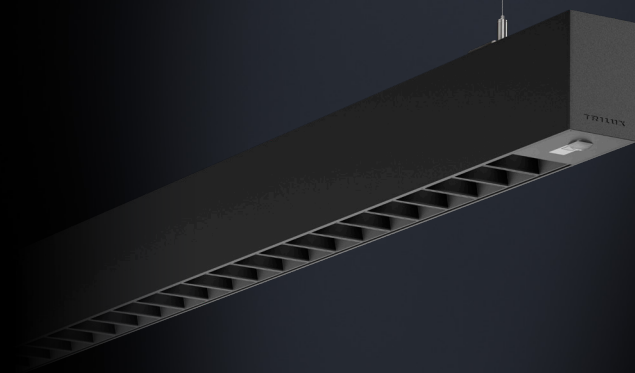


# SISTEMA

# FINEA

# MATRICE DI SISTEMA



## SISTEMA DI CANALI LUMINOSI

Forma del sistema	Larghezza profilo	Colore profilo	Caratteristiche di emissione / ottiche	Colore della luce	CRI	Flusso luminoso di sistema	Tipologie di installazione	Lunghezze incremento 70 mm	Binario elettrificato integr.	Fila continua	LiveLink	CAS+MBI	3h	UR	Ca-blaggio passante	Versione elettrica	Lunghezze di sospensione	Alimentazione											
			 ConVision® OFFICE					 Incasso, con bordo	✓	✓	✓	✓	✓	✓	✓	Connet-tore a contatto rapido			 Morsetteria block 1.000 mm Cavo di allacciamento con Wieland 1G5T3										
			 ConVision® Illuminazione di accento					 Montaggio a soffitto	✓	✓	✓	✓	✓	✓	✓														
			 Struttura prismatica (CDP)					 Adattatore per binario elettrificato trifase	Global Stucchi	✓																			
			 Diffusore opalino					 Montaggio a sospensione, fascio diretto	✓	✓	✓	✓	✓	✓	✓														
			 Diffusore a goccia					 Montaggio a sospensione, fascio diretto/indiretto	✓	✓	✓	✓	✓	✓	✓														
			 Diffusore nero					 Montaggio a parete, fascio diretto	✓																				
			 Wall-washer					 Montaggio a parete, fascio diretto/indiretto	✓																				
			 Segmenti ciechi																										