



**TRILUX**

# **VERLICHTING VOOR DATACENTERS**

**EFFICIËNTIE EN KRACHT VOOR OPTIMALE DATA-PRESTATIES**



## BRANCHE MET HOGE EISEN

VEILIGHEID, DUURZAAMHEID, EFFICIËNTIE

**Met de voortschrijdende digitalisering en het groeiende datavolume stijgt ook de vraag naar datacenters. Deze centers moeten de hoge duurzaamheidseisen van de Europese Green Deal naleven om tegen 2030 klimaatneutraliteit te bereiken. Het hoge energieverbruik van duizenden servers en de warmte die ze opwekken, vormen een grote uitdaging. Bovendien is de veiligheid van doorslaggevend belang voor een vlotte werking en voor het welzijn van de medewerkers.**

### **Verlichting in datacenters moet voldoen aan:**

- Naleving van de Europese Green Deal
- Het tegengaan van overmatige warmteontwikkeling
- Daling van de energiekosten
- Effectieve preventie van bedrijfsstoringen
- Waarborgen van de noodverlichting
- Hoge standaarden voor veiligheid



**De verlichtingsoplossingen van TRILUX bieden de ideale oplossing voor de diverse vereisten in alle toepassingsgebieden van datacenters. Met behulp van innovatieve LED-technologie en intelligent lichtmanagement kan het energieverbruik met 85 % verlaagd worden in vergelijking met traditionele systemen. Ook wanneer dit slechts een klein deel van het totale energieverbruik uitmaakt, zijn er nog talrijke andere voordelen: LED heeft een lagere warmteafgifte waarmee het energieverbruik daalt voor HVAC-systemen (ventilatie en airconditioning). De langere levensduur van de TRILUX-armaturen (max. 100.000 uur) en hun excellente lichtkwaliteit bieden bovendien hoge efficiëntie en betrouwbaarheid.**

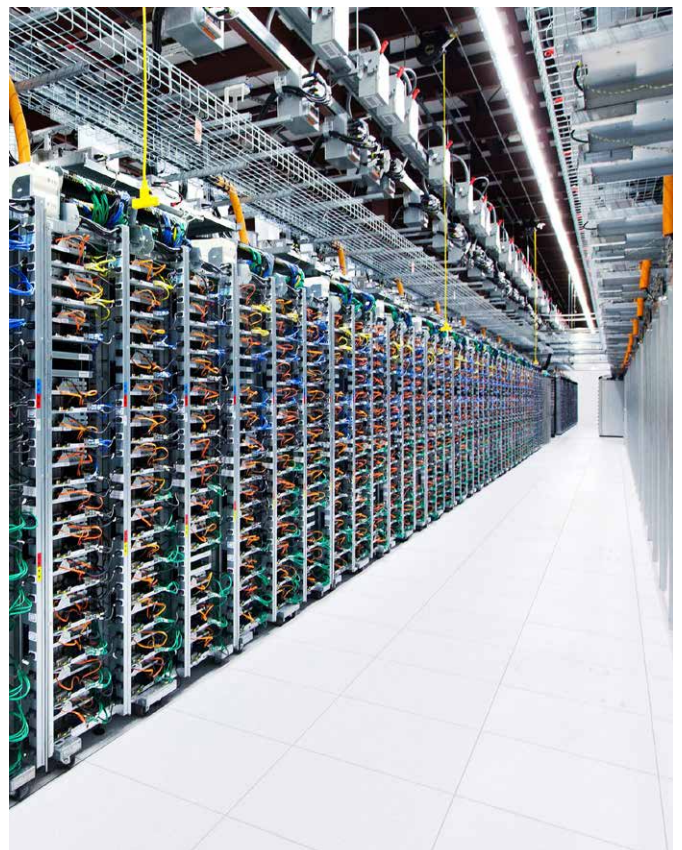


## INTELLIGENTE OPLOSSINGEN VOOR ELKE TAAK

SERRUIMTEN

### DE COMPLEXE OMGEVING VAN SERRUIMTEN

- Een optimale waarneming van IT-apparaten vereist voldoende verticale verlichtingssterkte
- Hoge energiekosten wegens het continue bedrijf van servers en energie-intensieve HVAC-systemen (ventilatie en airconditioning)
- Permanente warmteontwikkeling en stofafzettingen door de continu werkende servers
- Ideaal zicht in gangen en op servers voor het identificeren van gegevensmeldingen en opschriften op de voorzijde van de racks
- Aansluiting op noodverlichtingssysteem vereist



[www.trilux.com/datacentre-blog](http://www.trilux.com/datacentre-blog)



## E-LINE PRO EN SERVERRUIMTEN DE PERFECTE COMBINATIE

### Extreem duurzaam:

- Intelligente lichtsturing op basis van behoefte zorgt voor besparing op energiekosten en vermindering van CO<sub>2</sub>-uitstoot
- Geschikt voor duurzaamheids certificeringen als BREEAM of LEED



- Hoogwaardige optische systemen verbeteren de zichtbaarheid in gangen en langs de serverracks
- Natuurlijke kleurweergave (CRI 90) voor de snelle en betrouwbare identificatie van kleurgecodeerde kabels, aansluitingen en interfaces in de server
- Hoge stofdichtheid en uitstekende warmteafvoer dankzij uitstekend temperatuurbeheer
- Integratie in centraal noodverlichtingssysteem mogelijk
- Met lichtmanagement kan het verlichtingsniveau dat vereist is voor video-opnames gehandhaafd worden

### Overige voordelen:

- Snelle, kosten- en tijdbesparende montage en installatie
- Lange levensduur (tot 100.000 uur) en eenvoudig onderhoud voorkomen stilstandtijden
- Flexibiliteit bij de toepassing: functionele modules als camera's, sensoren enz. kunnen naderhand geïntegreerd worden



[www.trilux.com/e-line-pro](http://www.trilux.com/e-line-pro)

# INTELLIGENTE OPLOSSINGEN VOOR ELKE TAAK

Datacenters hebben verschillende functionele zones, elk met specifieke eisen aan de gebouwuitrusting en daarmee ook aan de verlichting.

## KANTOORZONES



### Maximaal comfort voor kantoorzones

- Hoge lichtkwaliteit voor optimale arbeidsomstandigheden en welzijn op kantoor
- Intelligent lichtmanagement voor een lichtsturing die afgestemd is op de behoeften
- Comfortabeler dagelijks werken met optimale lichtomstandigheden aan het bureau



[www.trilux.com/office](http://www.trilux.com/office)

## TECHNISCHE RUIMTEN



### Bestand tegen ongunstige omstandigheden

- De technische ruimten zijn constant in gebruik en bieden ruimte aan de technische gebouwuitrusting zoals airconditioning, noodstroomvoeding enz.
- Dit veroorzaakt vuil, stof, dampen en hoge temperaturen
- Verlichtingsoplossingen van TRILUX met een hogere beschermklasse zijn extreem robuust en bestand tegen deze extreme invloeden van buitenaf



[www.trilux.com/industry](http://www.trilux.com/industry)

## RECREATIERUIMTEN



### Veiligheid en welzijn in drukbezochte zones

- Drukbezochte zones vragen om veilige looproutes en optimale oriëntatiemogelijkheden.
- De aantrekkelijke lichtwerking van TRILUX-oplossingen zorgt voor een effectieve verlichting van zelfs lange gangen en trappenhuizen.
- Het hoogwaardige licht schept een aangename feelgoodsfeer



[www.trilux.com/periphery](http://www.trilux.com/periphery)

## LICHT RONDOM HET GEBOUW



### Uitnodigende aanblik

- De buitenomgeving van het gebouw moet uitnodigend zijn en goede lichtomstandigheden bieden
- Verlichtingsoplossingen van TRILUX bieden ideale mogelijkheden om buitenruimten effectvol in het juiste licht te plaatsen
- Zelfs tijdens de donkere momenten van de dag weten bezoekers en medewerkers veilig de weg te vinden



[www.trilux.com/iol](http://www.trilux.com/iol)

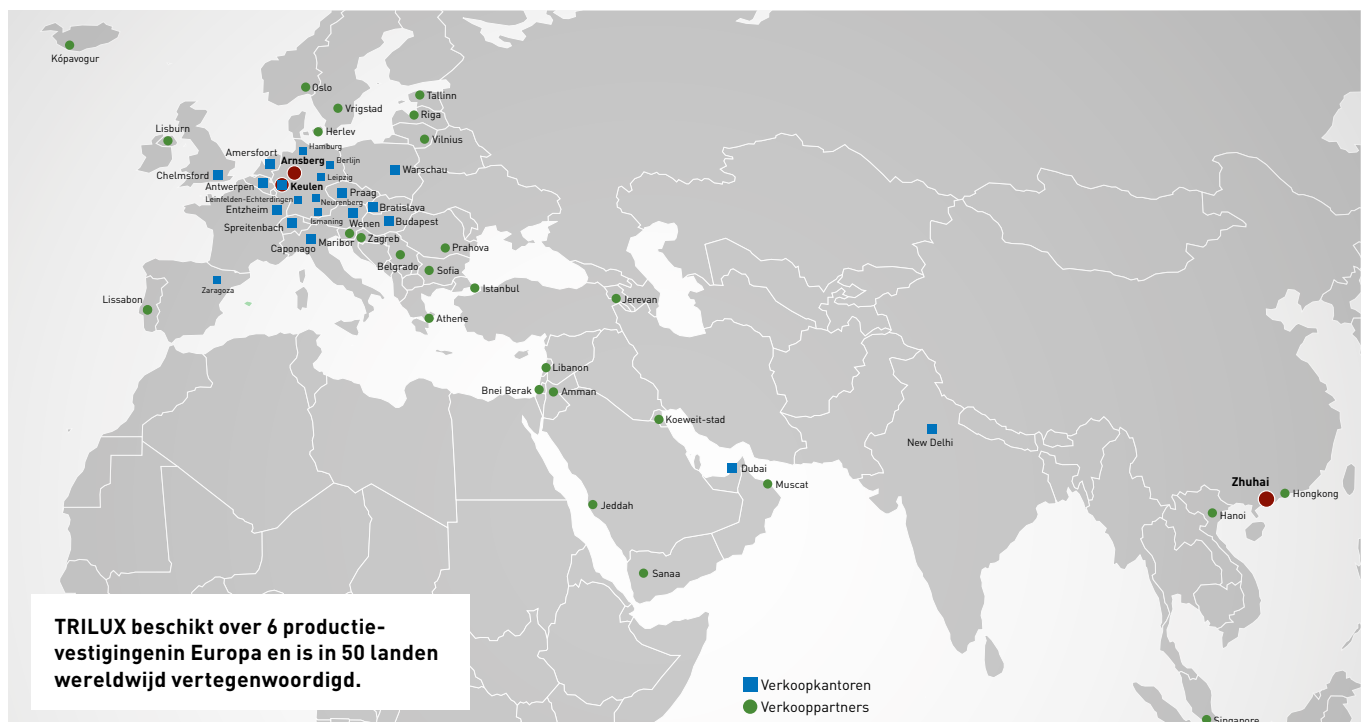
# REFERENTIES

De vraag naar datacenters neemt momenteel snel toe en zal waarschijnlijk ook in de komende jaren verder stijgen. Wij zijn volledig voorbereid op deze ontwikkeling en bieden onze klant voortdurend ondersteuning. Het beste bewijs van onze expertise zijn de vele datacenters waaraan we al hebben bijgedragen. Hier vindt u een overzicht:

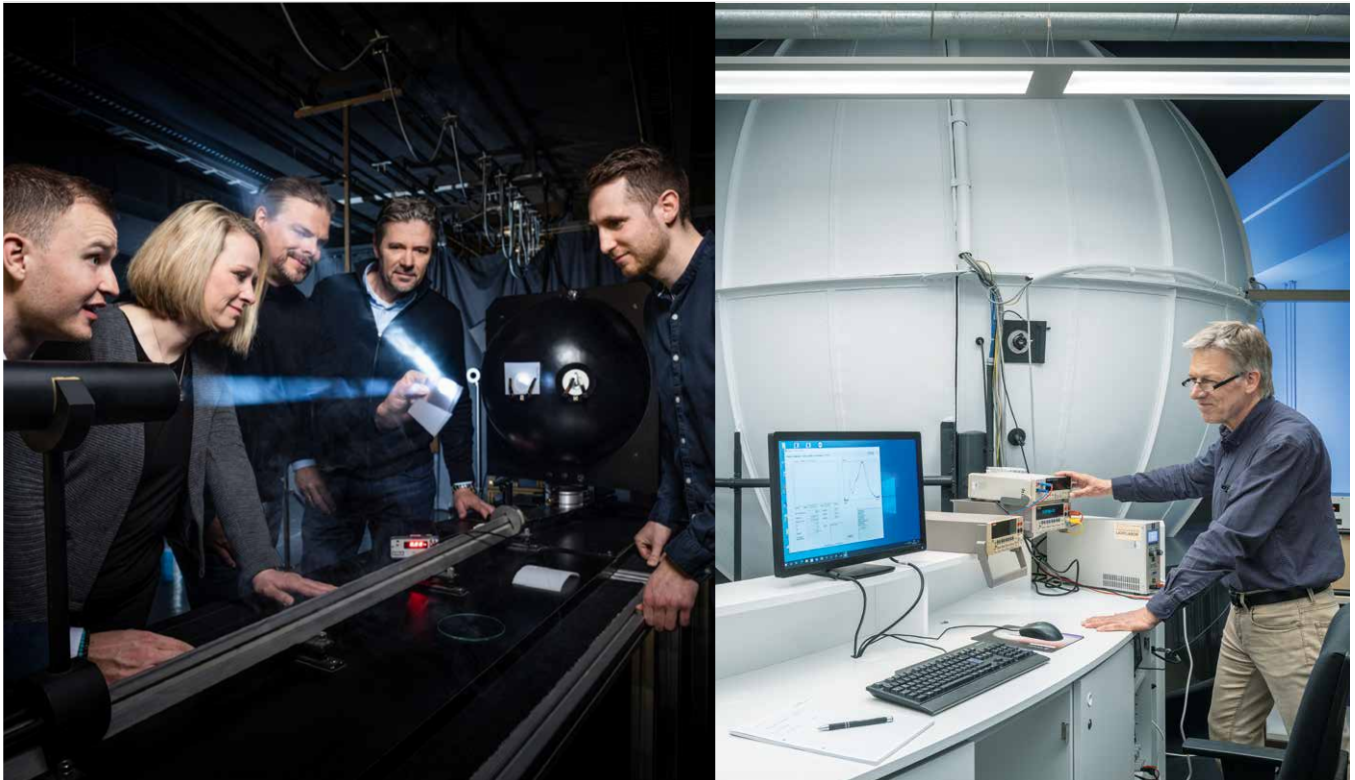


## UW MONDIALE PARTNER VOOR ALLE VERLICHTINGSOPLLOSSINGEN

TRILUX is internationaal actief en in talrijke landen vertegenwoordigd. Wij bieden uitvoerige ondersteuning ter plaatse aan. Neem contact met ons op voor meer informatie.



# TRILUX – SIMPLIFY YOUR LIGHT



**TRILUX SIMPLIFY YOUR LIGHT** staat voor de eenvoudigste en veiligste weg naar een energie-efficiënte en duurzame verlichtingsoplossing op maat.

Onze jarenlange ervaring en onze uitgebreide knowhow stellen ons in staat u innovatieve verlichtingsoplossingen aan te bieden. We ontwikkelen en fabriceren onze producten volgens de strengste standaarden in Duitsland en kiezen daarbij voor traditionele ambachtscunst – van de zorgvuldige materiaalselectie en het veeleisende ontwerp tot de precieze lichttechniek. Onze producten worden aan uitvoerige kwaliteitscontroles onderworpen en met de grootste precisie intern gefabriceerd. Zo zorgen we ervoor dat u altijd lichtoplossingen van uitstekende Kwaliteit "Made in Germany" ontvangt.

**> 100 jaar**



TRILUX werd in 1912 opgericht in Menden, Duitsland. Vanaf zijn oprichting heeft TRILUX met innovaties zijn stempel gedrukt op de verlichtingsmarkt.

**50 landen**



Als internationale onderneming is TRILUX in 50 landen wereldwijd vertegenwoordigd.

**Made  
in Europe**



TRILUX produceert in zes fabrieken, verdeeld over Duitsland en verscheidene Europese landen.

**5.000  
medewerkers**



TRILUX heeft wereldwijd zo'n 5.000 mensen in dienst.

Als totaaldienstverlener concentreren we ons op producten voor alle toepassingsgebieden, zowel indoor als outdoor. We maken ook graag producten op maat volgens uw wensen. Als totaaldienstverlener ondersteunen we ook van de planning en financiering tot de installatie en het gebruik. Dat betekent dat we altijd betrouwbaar aan uw zijde staan.

**Hoofdkantoor:****TRILUX GmbH & Co. KG**

Heidestraße 4  
D-59759 Arnsberg  
+49 29 32 301 0  
+49 29 32 301 375  
info@trilux.de

**Contact: TRILUX Benelux****Vestiging Amersfoort**

Databankweg 28  
3821 AL Amersfoort  
Nederland  
+31 (0) 33 – 455 77 10  
info@trilux.nl

**Vestiging Antwerpen**

Noordersingel 19  
2140 Antwerpen  
België  
+32 (3) 375 24 10  
info@trilux.be

**Vestiging Namen**

Chaussée de Marche 879  
5100 Naninne  
België  
+32 81 41 36 41  
info.bf@trilux.com