



**TRILUX**  
SIMPLIFY YOUR LIGHT.

LERROY MERLIN



# LERROY MERLIN

Licht dat producten en interieurideeën  
tot leven brengt, Polen

# Leroy Merlin

## Licht dat producten en interieurideeën tot leven brengt

Licht dat van een bouwmarkt een showroom maakt. Een hybride concept van bouwmarkt en woonwinkel – met veel sfeer: dat is “Leroy Merlin Strefa Wnętrz” in Warschau. Een verlichtingsrenovatie en gemoderniseerde ruimtes hebben deze populaire vestiging weer helemaal up-to-date gemaakt.



**Foto's**  
Filip Bramorski



**Lichtplanner**  
Paulina Surma

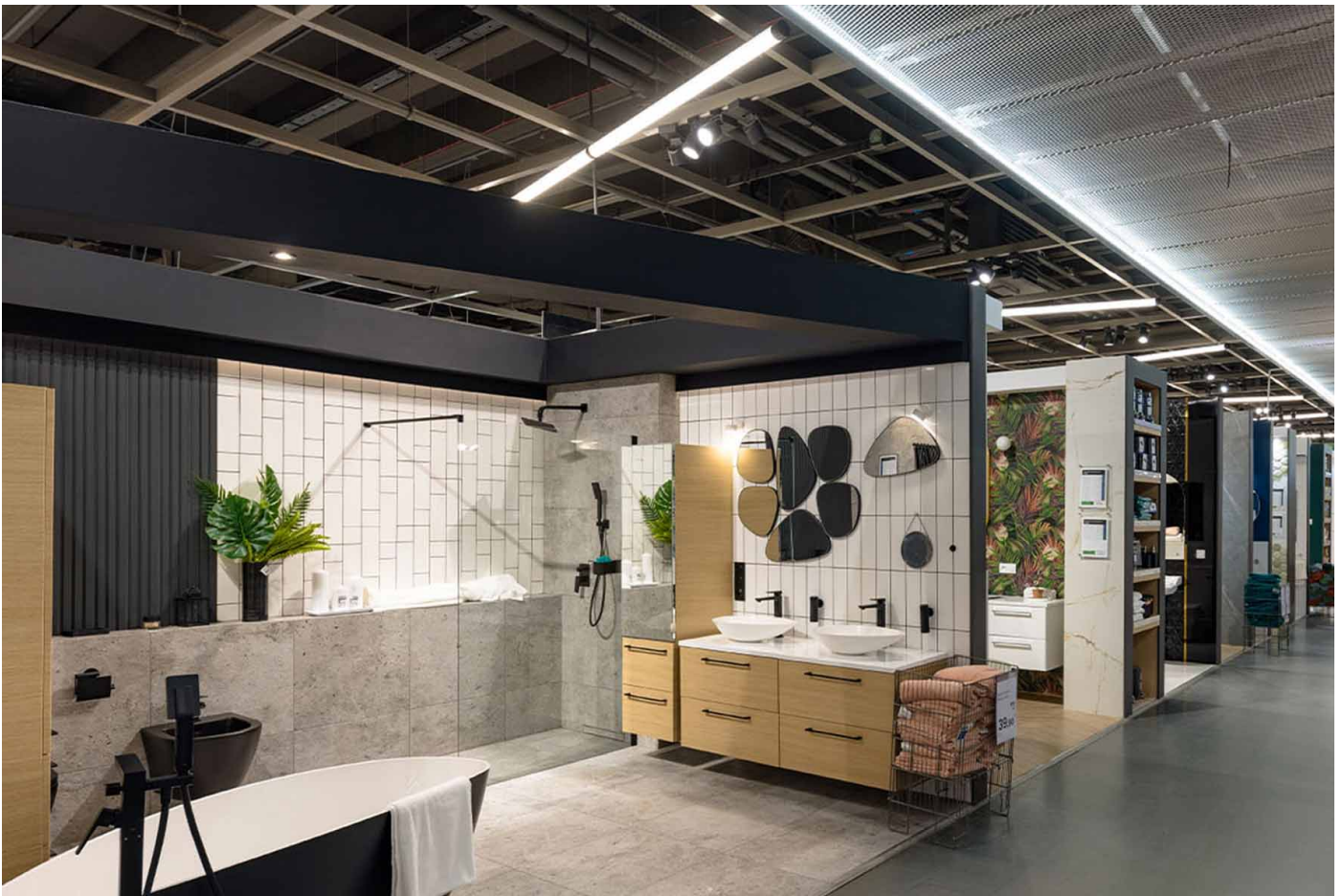






**TRILUX**  
SIMPLIFY YOUR LIGHT.





Het productassortiment van deze winkel verschilt aanzienlijk van dat van andere Leroy Merlin-bouwmarkten. De focus ligt op producten, meubels en interieurideeën voor in huis. De exploitanten wilden een nieuwe verlichtingsoplossing die voldoet aan de nieuwste normen op het gebied van verlichtingstechnologie en het interieur het karakter van een showroom geeft, zodat geselecteerde productgroepen aantrekkelijk kunnen worden gepresenteerd.

De bestaande verlichting uit 2010 was gemonteerd in een rastervormige plafondstructuur van aluminium profielen. Dit raster moest behouden blijven – een uitdaging voor de retailexperts van het kantoor in Warschau van de moedermaatschappij van Oktalite, TRILUX. Hun oplossing: inzetstukken met microprismatische optiek van het E-Line Next LED-doorlopende lijnverlichtingssysteem vervingen de verouderde armaturen voor T5-fluorescentielampen.



Juno-spotlights van TRILUX creëren met hun karakteristieke vrijevormlens en ovale lichtbundel levendige contrasten en zorgen voor een aantrekkelijke sfeer.

De klanten zijn enthousiast:

»Dankzij de unieke lensvorm kan de goederenhal gelijkmatig worden verlicht zonder de looproutes te overspoelen met overmatig licht. Hierdoor kunnen klanten hun volledige aandacht richten op het gepresenteerde productassortiment.«

## MEER FOTO'S



## GEBRUIKTE PRODUCTEN



### **LIMBA**

Classic meets modern



### **TUGRA**

Connecting Spaces



### **E-LINE**

Uit ervaring. Uit de markt. Voor de toekomst.



### **JUNO**

Lichtpareltje pur sang