



**TRI LUX**

SIMPLIFY YOUR LIGHT.

# CTP BUW 17 RUMUNIA

Inteligentne rozwiązania oświetleniowe  
dla przemysłu i logistyki, Rumunia



# CTP BUW 17 Rumunia

## Inteligentne rozwiązania oświetleniowe dla przemysłu i logistyki

TRILUX z dumą prezentuje BUW 17: imponujący budynek, znany jako największy obiekt przemysłowy w Rumunii. Jego powierzchnia najmu brutto (GLA) wynosi w przybliżeniu 139 000 m<sup>2</sup>. BUW 17 jest częścią sztandarowego projektu CTPark Bucharest West (Rumunia), który obejmuje dużą liczbę budynków wielkopowierzchniowych. TRILUX, we współpracy z firmą Mercury Lighting, zajął się oświetleniem tego projektu. W ciągu zaledwie trzech miesięcy zainstalowaliśmy ponad 12 km naszego zrównoważonego i inteligentnego rozwiązania C-Line continuous LED.



### Adres

Strada Gabriela Hala 2B,  
547651 Județul Ilfov,  
Rumunia

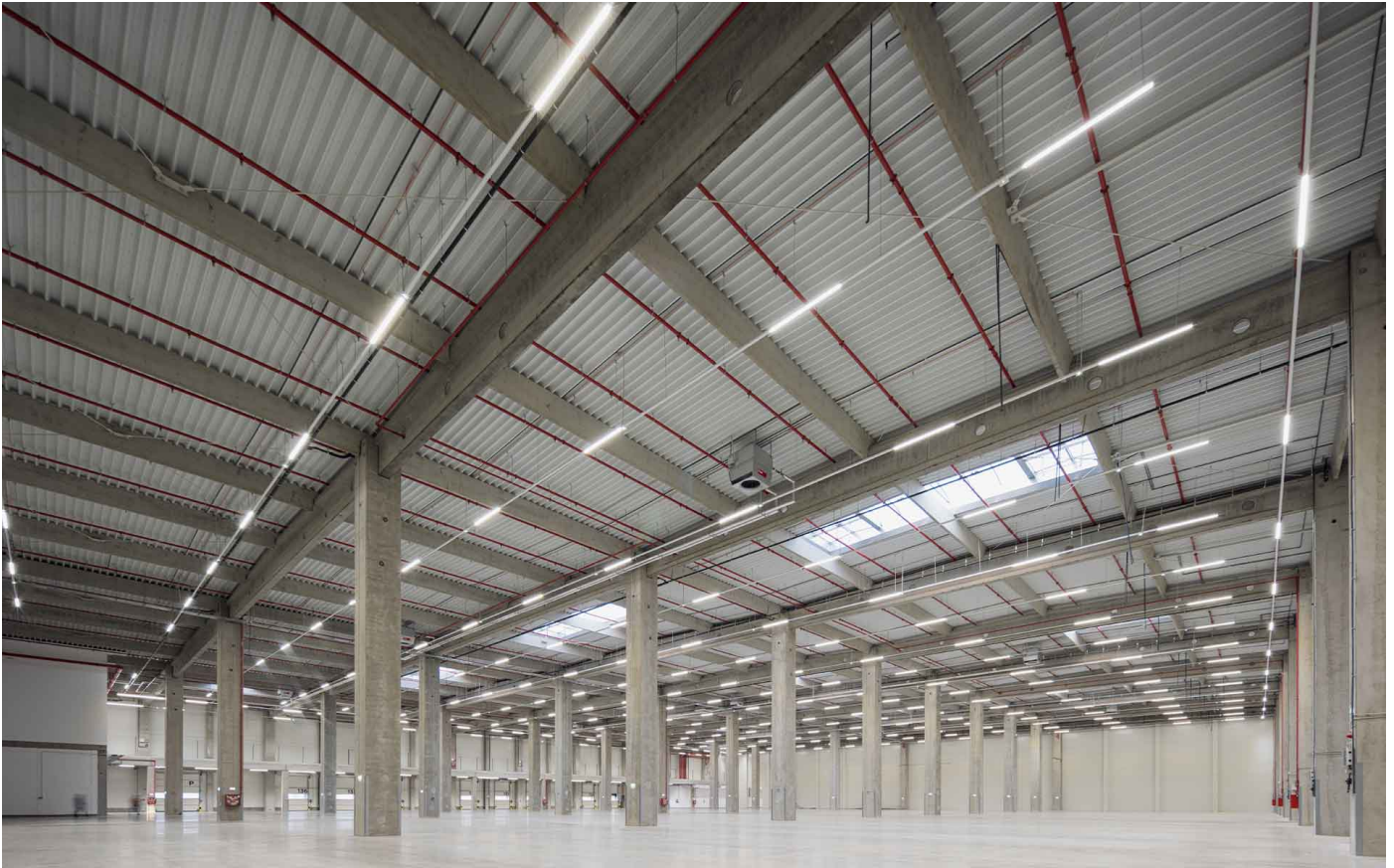
# Inteligentne rozwiązania dla przemysłu i logistyki

CTP jest wiodącym właścicielem, deweloperem i zarządcą parków przemysłowych klasy premium w Rumunii i Europie Kontynentalnej. Valentin Rosu (Dyrektor Budownictwa w CTP Rumunia) wyjaśnia: "W CTP nie tylko budujemy budynki. Tworzymy zrównoważone ekosystemy biznesowe przyszłości. Nasze parki przemysłowe i logistyczne to obiekty zaawansowane technologicznie, z pełnym zakresem usług, wielokrotnie nagradzane i gotowe do zamieszkania." Na przestrzeni lat firma CTP zdobyła kilka nagród za swoją ogólną koncepcję, jak również za poszczególne projekty, w tym nagrodę "Najlepszy deweloper powierzchni magazynowych" w konkursie CIJ Awards 2021 w Rumunii.

BUW 17 to jeden z najnowszych projektów firmy CTP. Ten magazyn logistyczny składa się z imponującego budynku, a także dużego terenu zewnętrznego, który obejmuje betonową platformę, strefę ruchu ciężkiego, parking i drogę dojazdową, strefę dokowania oraz ścieżkę rowerową. BUW 17, o powierzchni 139 000 m<sup>2</sup> GLA, jest jednym z największych projektów w portfolio CTP. Został zrealizowany dla spółki joint venture IB Cargo i Maersk, która obsługuje regiony Europy Wschodniej, Bałkanów, Bliskiego Wschodu i Turcji, a cały proces logistyczny realizuje z CTPark Bucharest West. Firma TRILUX, we współpracy z firmą Mercury Lighting, wyposażyła cały budynek BUW 17 wraz z otoczeniem w inteligentne rozwiązania oświetleniowe, które zostały opracowane specjalnie z myślą o trudnych warunkach panujących w przemyśle i logistyce.









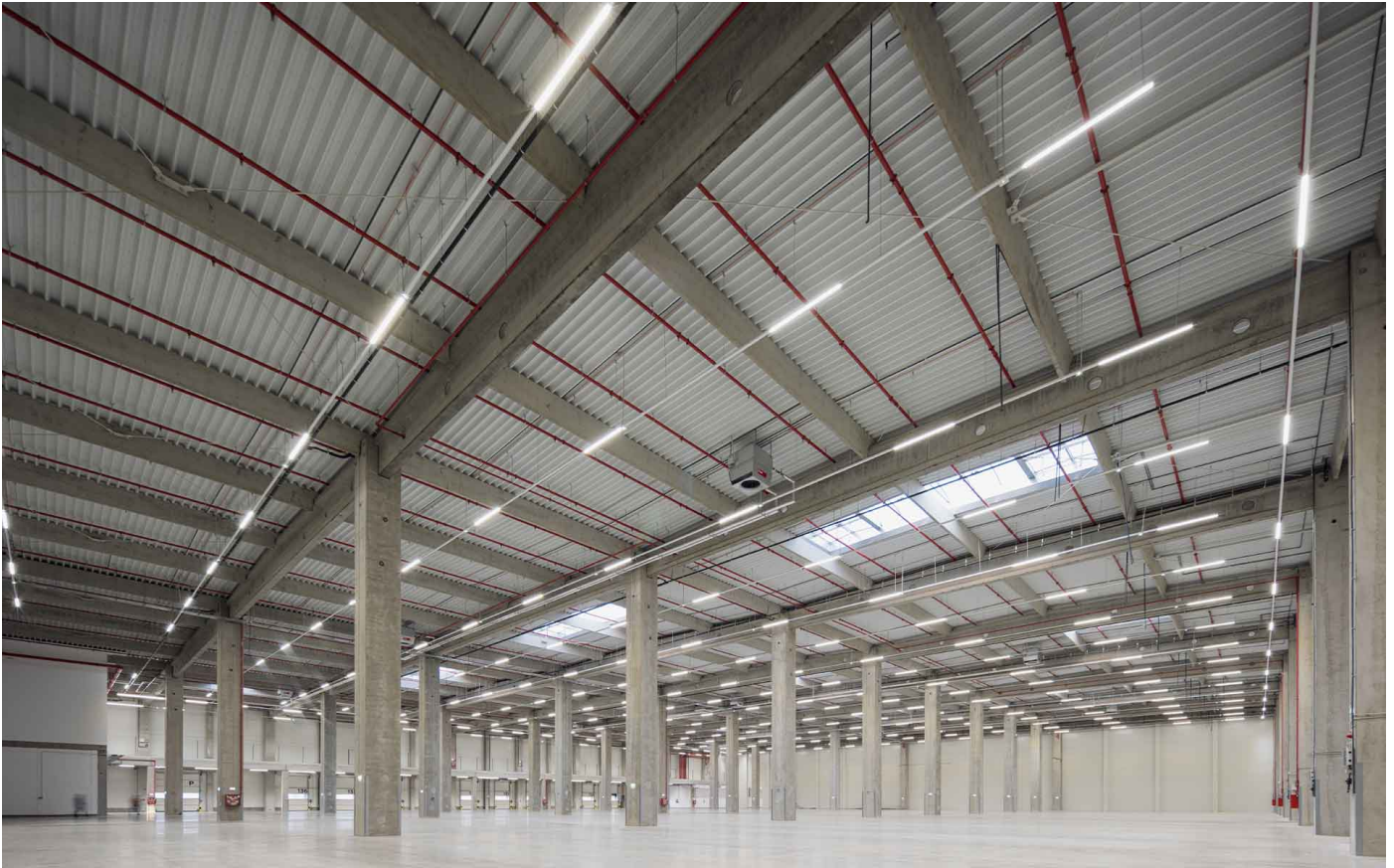
## C-Line i inteligentne sterowanie światłem

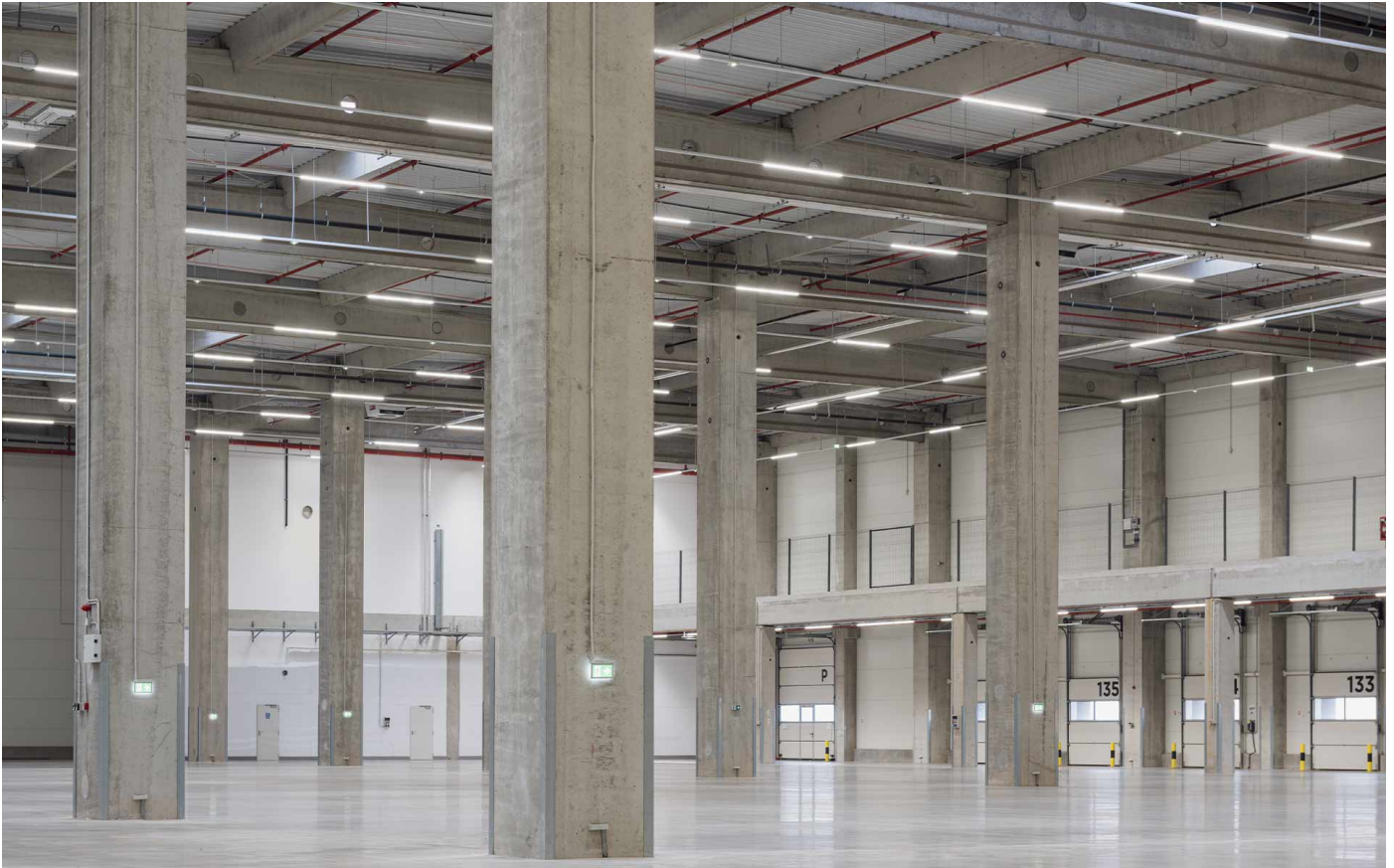
Wyposażenie budynku przemysłowego i logistycznego w inteligentne rozwiązanie oświetleniowe wymaga przemyślanego podejścia. Oświetlenie musi być wytrzymałe, a koszty konserwacji i energii powinny być jak najniższe. W przypadku budynku tej wielkości ważnym czynnikiem są także wymiary samych opraw. Sorin Ionita (menedżer ds. sprzedaży w Rumunii, Grecji i na Cyprze w firmie TRILUX): "Do projektu BUW 17 wybraliśmy oprawę C-Line LED, ponieważ doskonale spełnia ona wszystkie wymagania techniczne klienta. Oprawa C-Line LED ma bardzo efektywny układ optyczny "XT", eliptyczny i wąski, a długość modułów wynosi 1720 mm.

W rezultacie można zmniejszyć liczbę instalowanych opraw, ponieważ wymagane są mniejsze ilości. To z kolei przekłada się na niższe koszty zakupu dla naszego klienta. Największym wyzwaniem podczas realizacji tego projektu były warunki dostawy, ponieważ mieliśmy napięty harmonogram. Udało nam się jednak na czas zrealizować całą instalację, w tym zintegrowany interfejs DALI (digital addressable lighting interface), który może być wykorzystywany do inteligentnego sterowania oświetleniem. W ciągu zaledwie trzech miesięcy zainstalowaliśmy ponad 12 km linii C-Line LED i jesteśmy z tego osiągnięcia bardzo dumni".

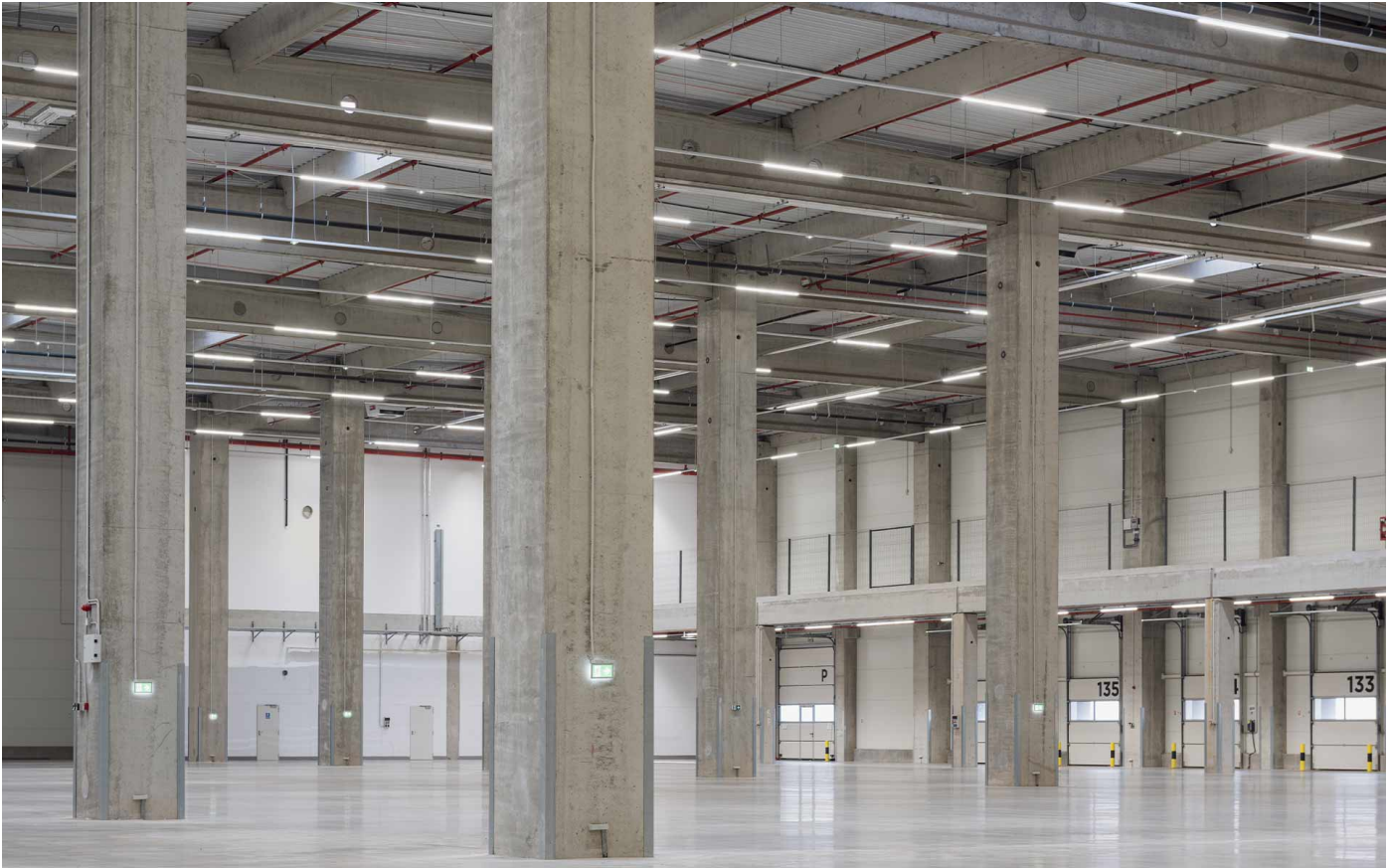












## **TRWAŁE ROZWIĄZANIA OŚWIETLENIOWE O WYSOKIEJ JAKOŚCI**

“Głównym powodem wyboru rozwiązań oświetleniowych firmy TRILUX jest uznana wysoka jakość produktów i usług, a także korzystna cena” - mówi Valentin Rosu (Dyrektor Budownictwa w CTP Rumunia). Kontynuuje: “TRILUX od wielu lat jest zaufanym partnerem, dlatego mieliśmy pewność co do zaangażowania go w ten wymagający projekt. Głównym wyzwaniem przy realizacji projektu BUW 17 był napięty termin - w porównaniu z przeciętnym projektem o takiej skali czas realizacji był krótszy o 25%. Jednak wszystko udało nam się zrealizować w wyznaczonym terminie i w ramach ustalonego budżetu, co cieszy zarówno nas samych, jak i naszego klienta.”



## **PRACA ZESPOŁOWA I ZADOWOLENIE KLIENTA**

Zarówno TRILUX, jak i CTP Rumunia bardzo cenią sobie pracę zespołową i zadowolenie klienta. Skupienie się na tych dwóch czynnikach w trakcie całego procesu było z pewnością kluczem do sukcesu. "Największym osiągnięciem przy opracowywaniu BUW 17 było to, że udało nam się spełnić oczekiwania naszego klienta. Zawsze dążymy do wysokiego poziomu zadowolenia klienta i na szczęście wszystko poszło zgodnie z planem. Nasz klient otrzymał swoją przestrzeń na czas i zgodnie z wszystkimi założonymi wymaganiami. Projekt BUW 17 był wielkim wysiłkiem całego zespołu, a bezwarunkowe wsparcie ze strony naszych partnerów, w tym firmy TRILUX, sprawiło, że wszystko było możliwe. Nie bez kozery mówi się, że "razem możemy zrobić więcej niż w pojedynkę". Dlatego chciałbym podziękować zespołowi TRILUX za wysoki poziom zaangażowania i profesjonalizmu" - podsumowuje Valentin Rosu (dyrektor ds. budowy CTP Rumunia).



## WIĘCEJ ZDJĘĆ

