

PROJEKT: HANSEWERK AG QUICKBORN



Projektinformationen

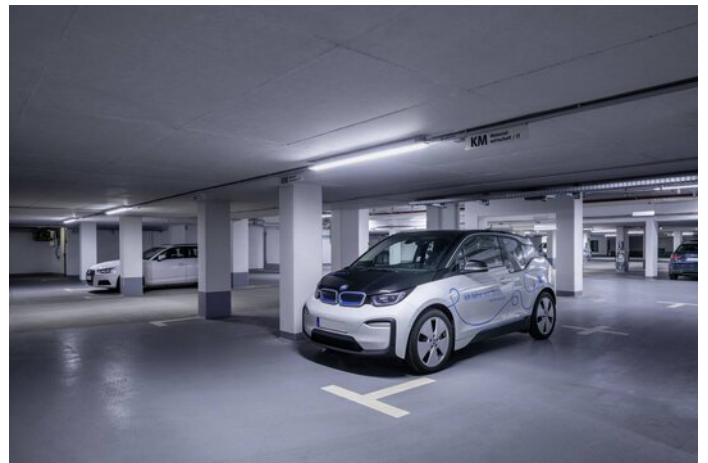
Architekt: Die Planstelle GmbH

Ort: 25451 Quickborn / Deutschland

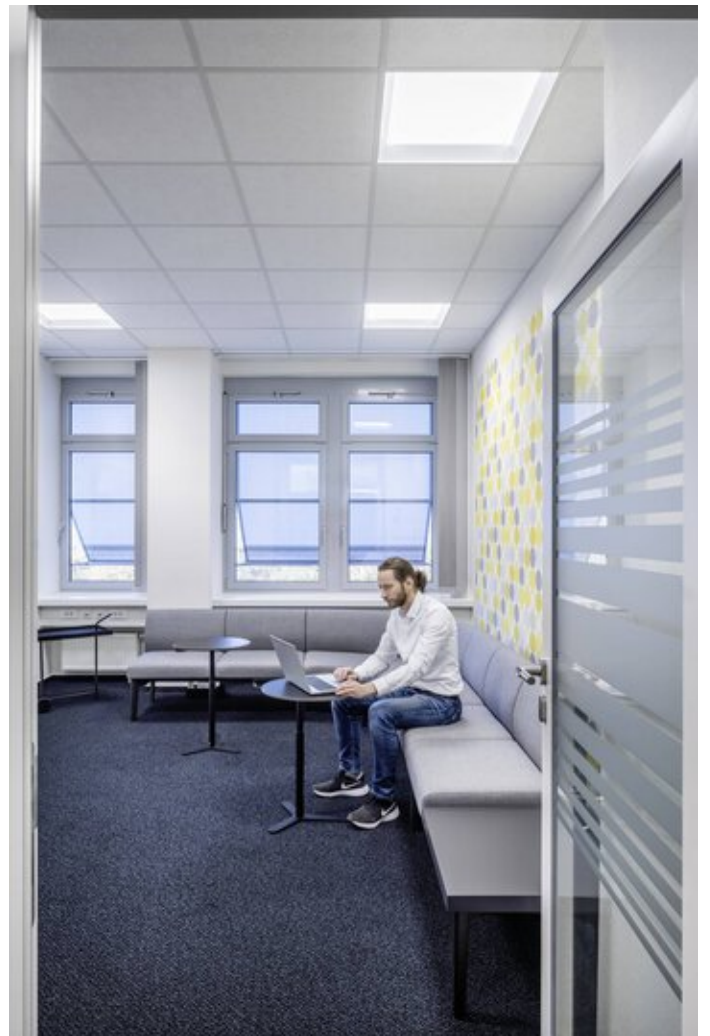
PROJEKT DETAILS

Bilder zum Projekt











Verwendete Produkte



8841 LED-Poller

Die Produktfamilie 8841 LED überzeugt durch ein charakteristisch-prägnantes Erscheinungsbild und Vielseitigkeit bei den Leuchtenvarianten. Unterschiedlich breit strahlende Lichtverteilungen und verschiedene Lichtstrompakete bieten höchsten Sehkomfort und garantieren eine perfekte Ausleuchtung, durch die große Abstände zwischen den Pollern realisiert werden können.



Jovie

Die Jovie LED lässt sich dank Multi-Lens-Technology (MLT^{IQ}) und verschiedener Schaltungsvarianten perfekt an individuelle projektbezogene Anforderungen anpassen, z. B. als Smart-Lighting-Ready-Variante mit Zhaga-Schnittstellen für ein Lichtmanagementsystem. Ideal auch für eine spätere Nachrüstung.



Amatrix LED-Downlight Deckenausschnitt Ø 120/200 mm

In Sachen Leuchtenlichtstrom zählt das kompakte LED-Einbaudownlight Amatrix mit 1400 lm bzw. 1900 lm zu den ganz Großen. Mit seinem reduzierten Deckenring und dem weißen Reflektor lässt es sich in nahezu jede Umgebung integrieren.



Lumena Star 40

Die robuste Lumena Star 40 sorgt dank MLTIQ-Technologie für energieeffizientes, passgenaues Licht im Außenbereich. Der Allrounder lässt sich mit Lichtmanagement-Funktionalität ausrüsten, um durch intelligente Steuerung maximal Energie einzusparen. Dank flexiblem Linsensystem sorgt die Lumena Star 40 an Arbeitsstätten und Flächen im Freien für Sicherheit – auch bei großen Lichtpunktabständen.