

## PROJEKT: LANDKREISAMT LUDWIGSLUST-PARCHIM



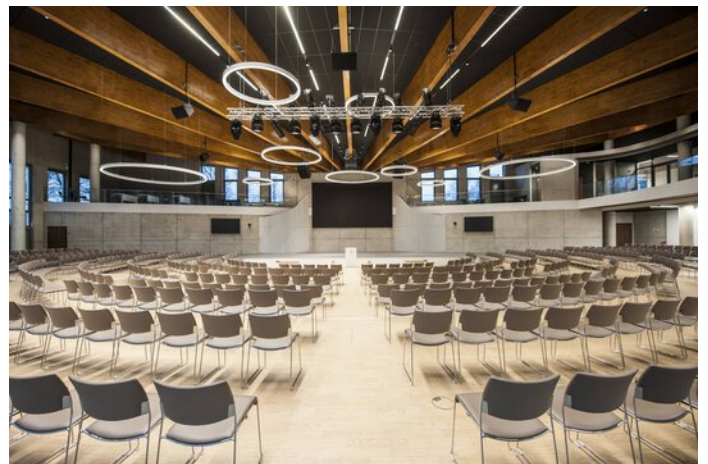
### Projektinformationen

Ort: 19370 Parchim / Deutschland

---

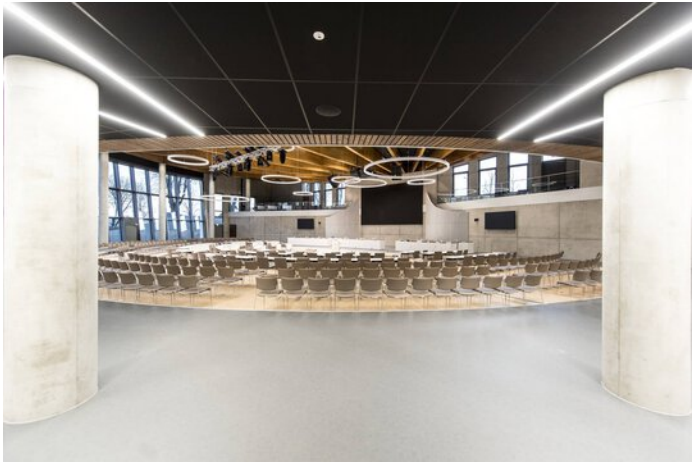
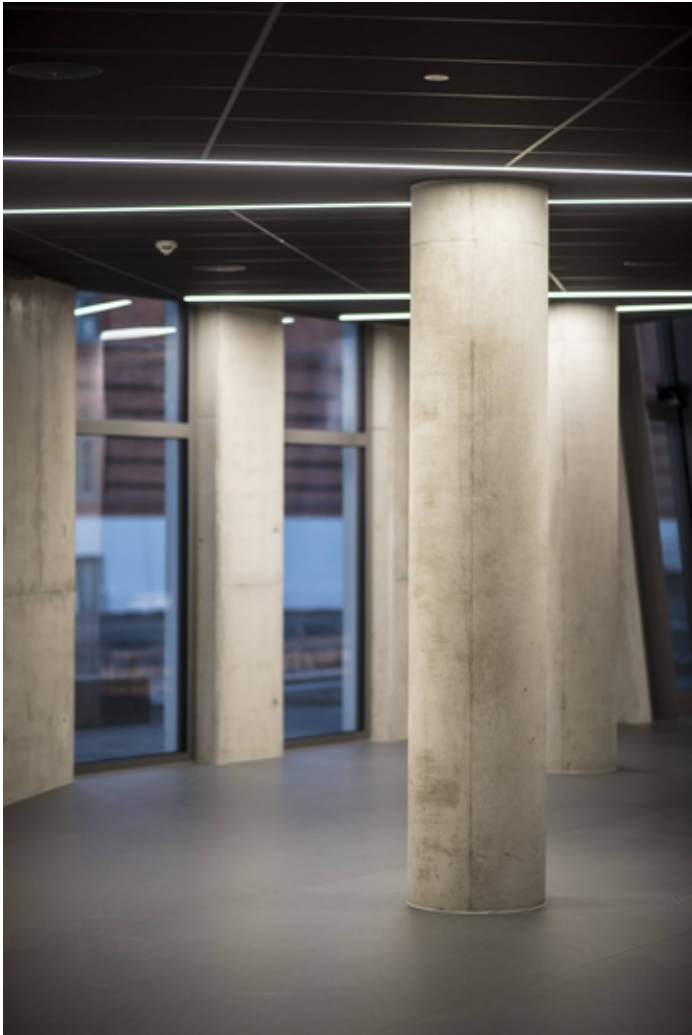
# PROJEKT DETAILS

## Bilder zum Projekt

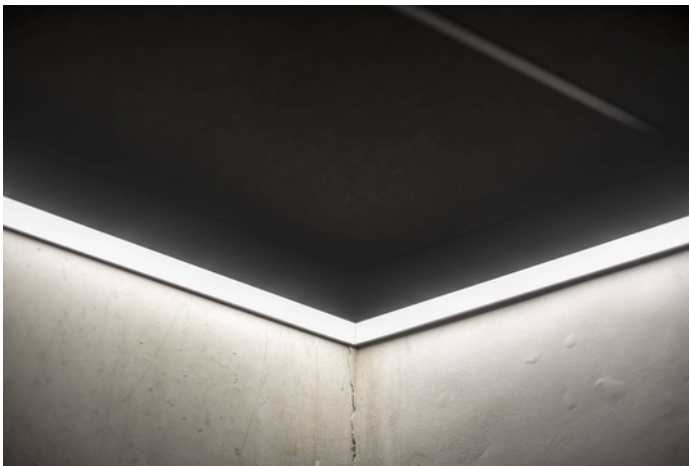
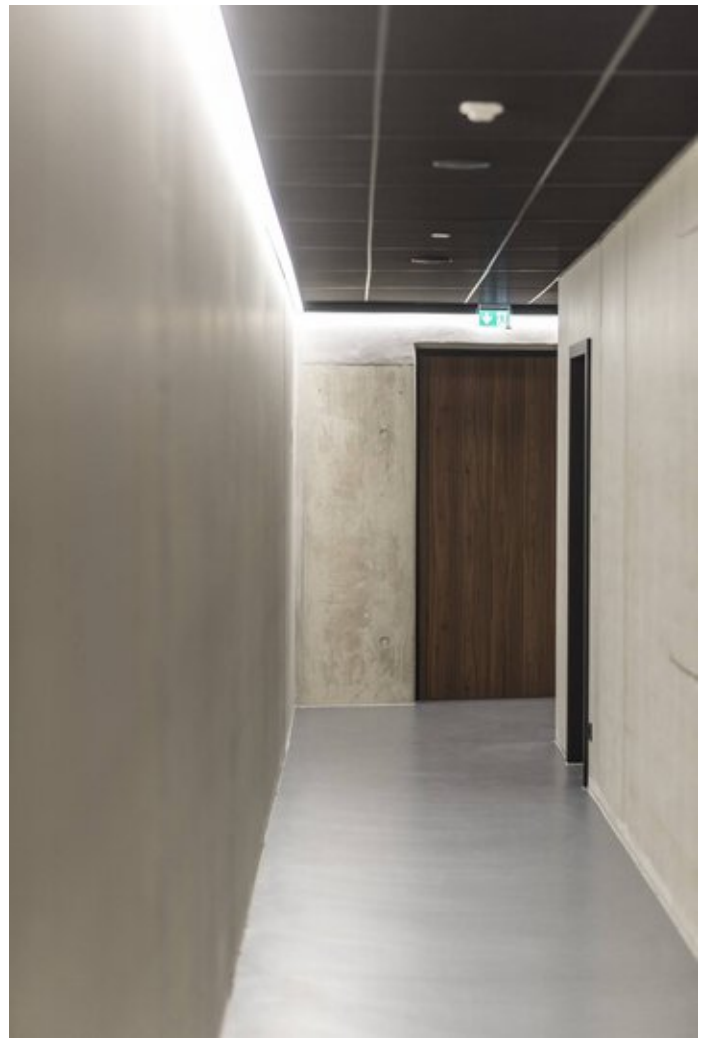
















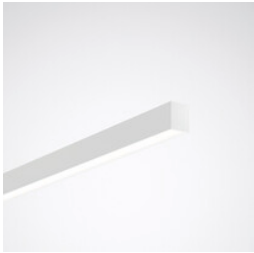
## Verwendete Produkte



### **E-Line NEXT LED modulares Lichtband**

Für die Sanierung und Erweiterung bestehender Anlagen weiterhin im Programm: Das Lichtbandsystem E-Line Fix mit dem seit vielen Jahren bewährten Tragprofil. So sind Kontinuität und Investitionssicherheit für unsere Kunden und E-Line Anwender gegeben - dafür steht das TRILUX Nachkaufversprechen.

---



### **Finea D LED-Deckenanbauleuchte**

Ganzheitliche Lösungen statt Stückwerk: Durch die Vielseitigkeit bei Lichttechnik und Montageart lassen sich selbst umfangreiche Projekte mit einer einzigen Leuchtenfamilie umsetzen. So entsteht ein attraktiver, harmonischer Gesamteindruck.

---