

## PROJEKT: ULUMBARRA THEATRE



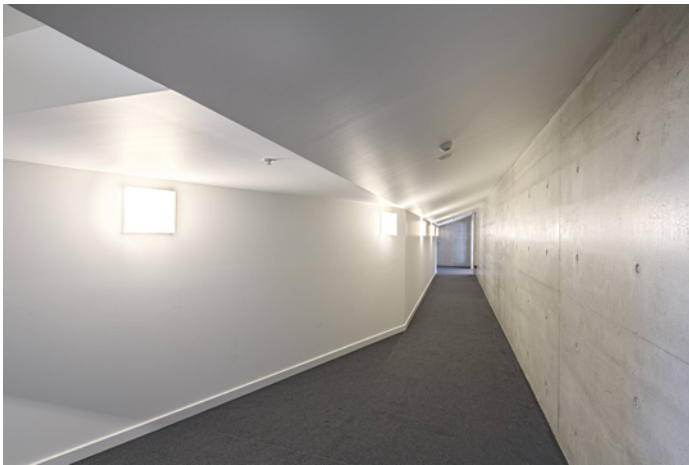
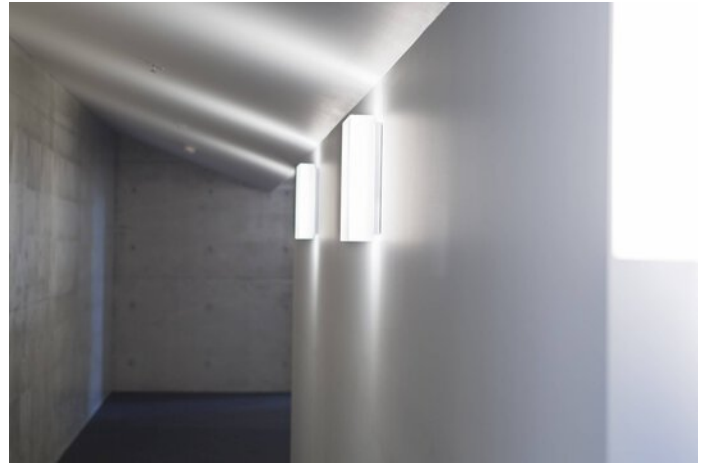
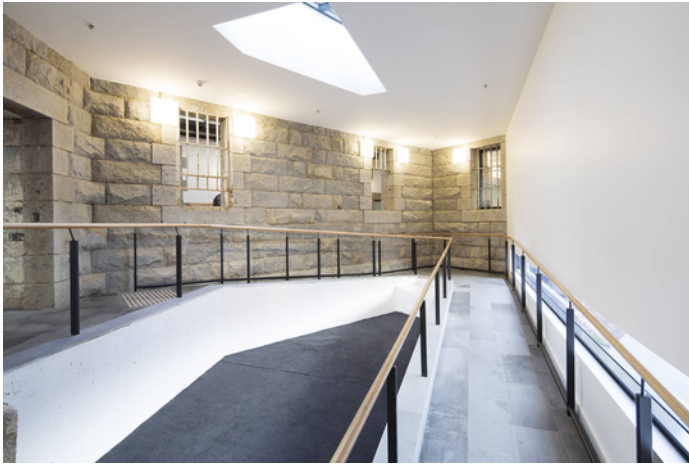
### Projektinformationen

Architekt: Y2 Architecture

Ort: VIC 3550 Bendigo / Australien

# PROJEKT DETAILS

## Bilder zum Projekt





## Verwendete Produkte



### **Amatrix LED-Downlight Deckenausschnitt Ø 120/200 mm**

In Sachen Leuchtenlichtstrom zählt das kompakte LED-Einbaudownlight Amatrix mit 1400 lm bzw. 1900 lm zu den ganz Großen. Mit seinem reduzierten Deckenring und dem weißen Reflektor lässt es sich in nahezu jede Umgebung integrieren.

---