

## PROJET: BIEZE FOOD GROUP



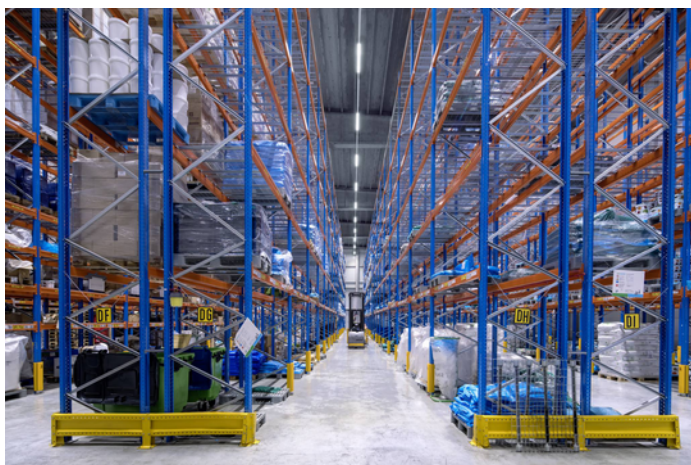
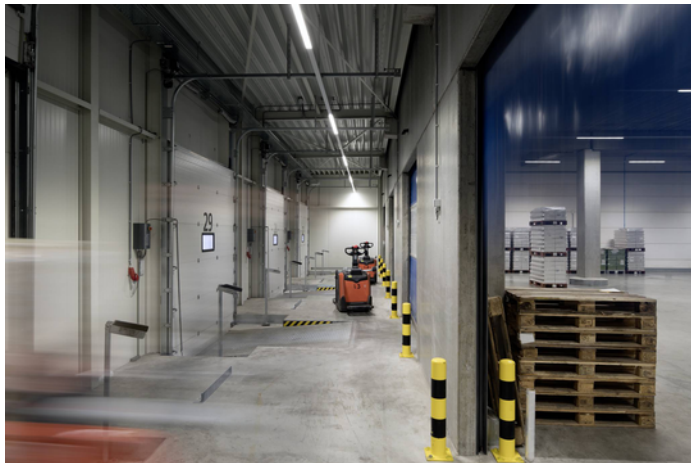
### Informations sur le projet

Architecte: Van Bokhorst Architecten BNA

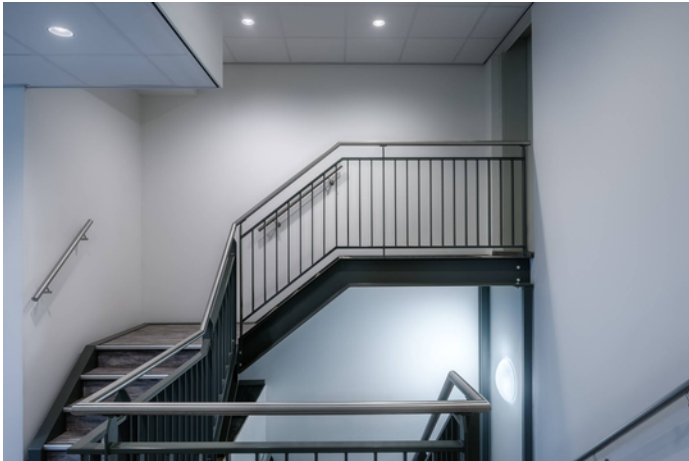
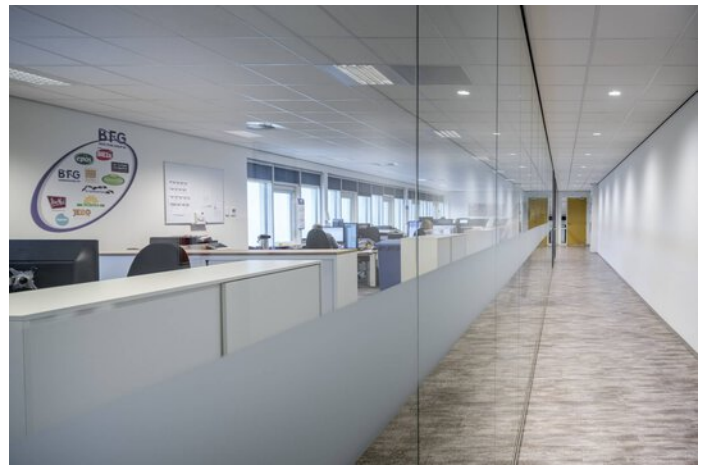
Lieu: 3861 NJ Nijkerk / Pays-Bas

# DÉTAILS DU PROJET

## Images du projet









### **Downlight LED Inperla Ligra Plus C05, découpe de plafond Ø 140 mm**

La rénovation n'a jamais été aussi facile qu'avec Inperla Ligra Plus LED. Ce downlight est particulièrement flexible et facile à monter. Il s'intègre dans presque toutes les découpes de plafond existantes et peut, si nécessaire, être raccordé par un câblage traversant pour gagner du temps. Pour un éclairage optimal d'espaces très différents, Inperla Ligra Plus LED est disponible en plusieurs flux lumineux et répartitions lumineuses. Toutes les versions répondent à des exigences élevées en termes de confort visuel et d'efficacité énergétique. Avec ses différents designs, Inperla Ligra Plus LED s'intègre harmonieusement à l'architecture d'intérieur.

---



### **Plafonniers LED Nextrema IP66**

Froid glacial ou chaleur intense, humidité ou poussière... grâce à son corps robuste en aluminium moulé sous pression, Nextrema LED est la solution idéale pour les entrepôts frigorifiques ou logistiques, les sites de production alimentaire ou les parkings couverts, à des températures allant de -30 ° à +35 °C. En plus de son corps robuste, ce luminaire se distingue par sa qualité élevée et assure un éclairage à la fois agréable, homogène et sans éblouissement. Nextrema LED est une solution particulièrement éco-énergétique. L'installation et la manipulation sont rapides et simples, grâce à de nombreuses fonctionnalités intelligentes.

---