

## PROJET: ULUMBARRA THEATRE



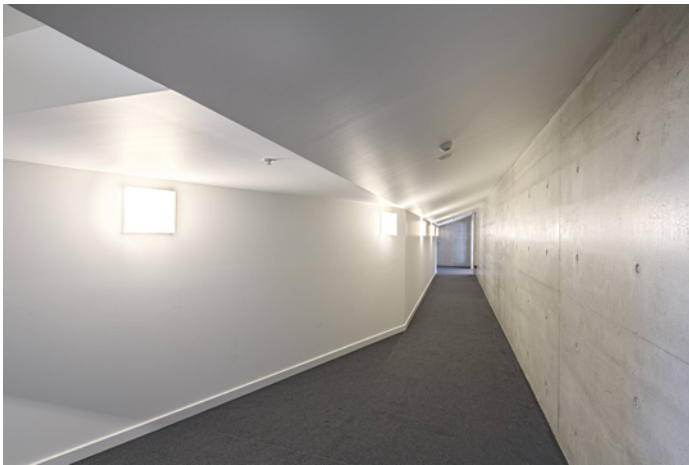
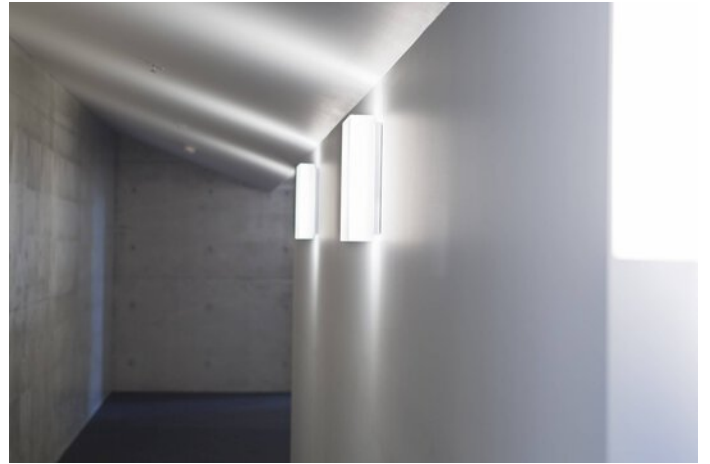
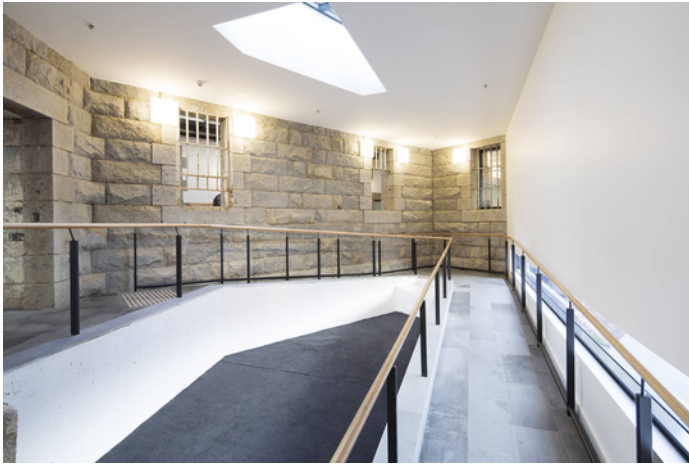
### Informations sur le projet

Architecte: Y2 Architecture

Lieu: VIC 3550 Bendigo / Australie

# DÉTAILS DU PROJET

## Images du projet





## Produits utilisés



### **Downlight LED Amatrix, découpes de plafond Ø 120/200 mm**

Le downlight Amatrix LED se distingue par ses flux lumineux (1 400 lm ou 1 900 lm). Avec sa collerette et son réflecteur blanc, il s'intègre dans presque chaque environnement.

---