

## PROJET: VOLKSBANK EG KOMPETENZCENTER



### Informations sur le projet

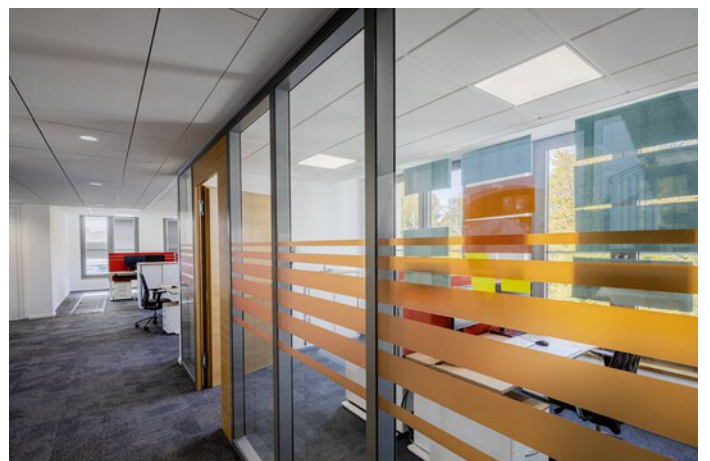
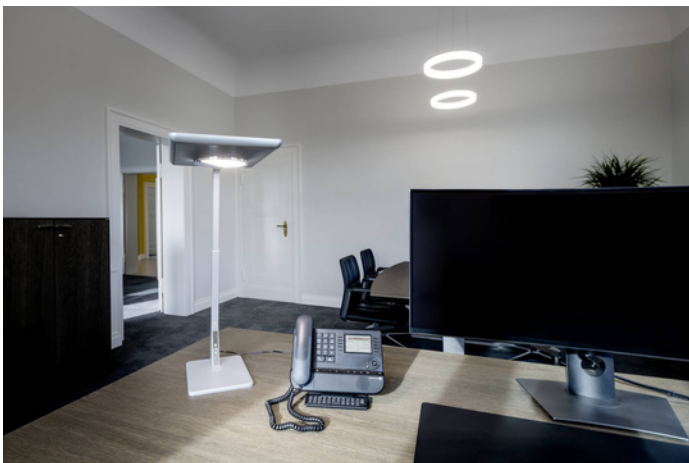
Lieu: 38300 Wolfenbüttel / Allemagne

---

# DÉTAILS DU PROJET

## Images du projet









## Produits utilisés



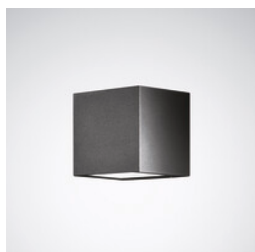
### **Borne LED 8841**

La famille de produits 8841 LED séduit par son aspect expressif caractéristique et sa polyvalence en termes de variantes de luminaires. Des répartitions lumineuses de différentes largeurs et différents paquets de flux lumineux offrent un confort visuel maximal et garantissent un éclairage parfait, qui permet de grands espacements entre les bornes.

---



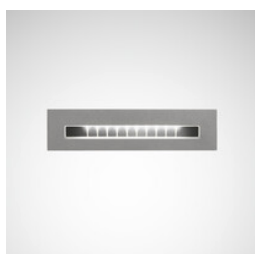
### **ConStela**



### **Skeo Q**

La famille Skeo Q LED comprend des appliques murales et des plafonniers carrés, des projecteurs et des bornes lumineuses. À la lumière du jour, le langage formel à la fois moderne et épuré s'intègre harmonieusement dans l'environnement et crée des accents attrayants. Dans l'obscurité, la famille de luminaires flexibles met en scène les chemins et les façades grâce à une lumière parfaitement adaptée aux conditions générales, de haute qualité et efficace en énergie.

---



### **Pareda Slim**



### **Luminaire suspendu LED Polaron**



### **Luminaire de bureau Bicult LED**

Bicult LED est la première lampe de bureau à combiner un éclairage direct et indirect conforme aux normes. Particulièrement flexible grâce à des réglages personnalisables, il assure un éclairage homogène sans éblouissement.

---



#### **Downlight LED Inperla Ligra Plus C05, découpes de plafond Ø 140 mm**

La rénovation n'a jamais été aussi facile qu'avec Inperla Ligra Plus LED. Ce downlight est particulièrement flexible et facile à monter. Il s'intègre dans presque toutes les découpes de plafond existantes et peut, si nécessaire, être raccordé par un câblage traversant pour gagner du temps. Pour un éclairage optimal d'espaces très différents, Inperla Ligra Plus LED est disponible en plusieurs flux lumineux et répartitions lumineuses. Toutes les versions répondent à des exigences élevées en termes de confort visuel et d'efficacité énergétique. Avec ses différents designs, Inperla Ligra Plus LED s'intègre harmonieusement à l'architecture d'intérieur.



#### **Luminaire encastré LED Inplana**

Les downlights Inplana et Onplana LED sont la solution d'éclairage optimale pour pratiquement toutes les applications du secteur tertiaire. Grâce à leur design moderne et minimaliste, ils s'intègrent harmonieusement à tout type d'architecture, en éclairant les murs et le plafond d'une lumière homogène, sans éblouissement.



#### **Luminaire suspendu LED Lunexo H**

Combiné avec le système de gestion d'éclairage LiveLink, Lunexo LED offre de nombreuses possibilités de contrôle (capteur de lumière du jour et détection de présence) pour un confort d'éclairage maximal, tout en réduisant les coûts d'exploitation.



#### **Luminaire suspendu LED Parelia**

En version ligne continue, Parelia LED convient parfaitement à des conceptions d'éclairage axiales. Ce luminaire peut être placé au centre au-dessus d'un bureau sans générer d'éblouissement indirect. Il assure un éclairage homogène et une atmosphère harmonieuse.



#### **Plafonnier LED Polaron IQ**

L'élément de base de la famille Polaron IQ LED est un anneau lumineux filigrane, offrant une liberté maximale d'expression : grâce à la diversité des versions, il est possible de réaliser de nombreuses combinaisons, ce qui permet d'adapter parfaitement le design des luminaires à l'environnement. Grâce à un concept de fixation intelligent, le montage de ce luminaire se fait très facilement.