



## PROJET: KITA NORDERBÜLTE



### Informations sur le projet

Lieu: 21423 Winsen a.d. Luhe / Allemagne

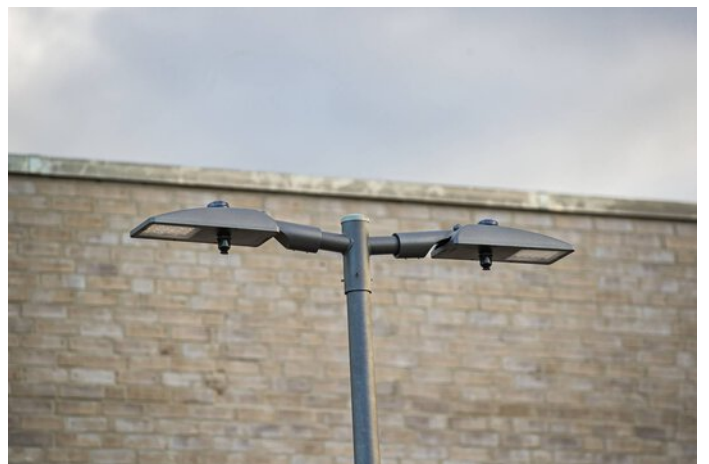
---

## DÉTAILS DU PROJET

### Images du projet



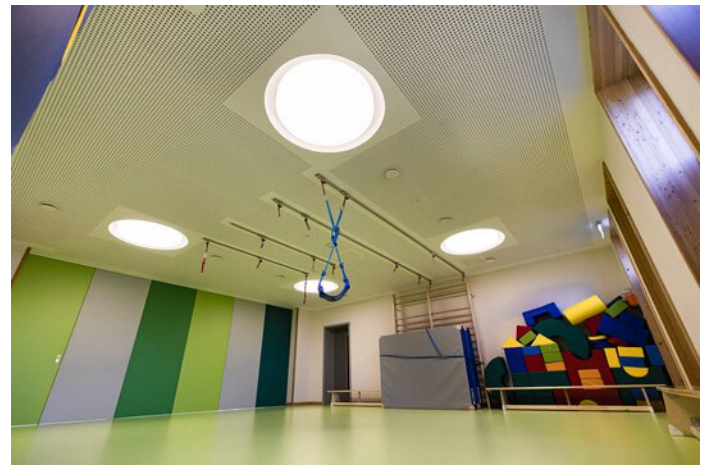


















### **Downlight LRD Inplana, découpes de plafond Ø 215/300/425 mm**

Les downlights Inplana et Onplana LED sont la solution d'éclairage optimale pour pratiquement toutes les applications du secteur tertiaire. Grâce à leur design moderne et minimaliste, ils s'intègrent harmonieusement à tout type d'architecture, en éclairant les murs et le plafond d'une lumière homogène, sans éblouissement.



### **Plafonnier Luceos D**

La lumière homogène, sans éblouissement de Luceos garantit des conditions optimales de visibilité et crée une ambiance harmonieuse. Grâce à sa structure modulaire et à des embouts frontaux simples à enficher, cette gamme de luminaires, compatible avec les lignes continues, s'adapte parfaitement à de nombreuses exigences.



### **Plafonnier Solegra LED**

Solegra LED flotte sous le plafond tel un grand soleil. Grâce à son éclairage homogène, sans éblouissement et à son design moderne et minimaliste, cette série de luminaires circulaires confère une esthétique particulière à chaque pièce. Une solution idéale pour les zones de créativité, postes de travail informatisés ou espaces de vente.



### **Jovie**

Grâce à la technologie MLTIQ (Multi Lense Technology) et aux équipements standard (ET) ou DALI (ETDD), la lanterne Jovie LED s'adapte parfaitement aux exigences de chaque projet. La version Smart Lighting Ready est dotée d'interfaces Zhaga pour la combinaison avec un système de gestion d'éclairage. Idéal pour une évolution ultérieure.



### **Borne LED 8841**

La famille de produits 8841 LED séduit par son aspect expressif caractéristique et sa polyvalence en termes de variantes de luminaires. Des répartitions lumineuses de différentes largeurs et différents paquets de flux lumineux offrent un confort visuel maximal et garantissent un éclairage parfait, qui permet de grands espacements entre les bornes.