

PROJET: PON CAT (PON EQUIPMENT AS)



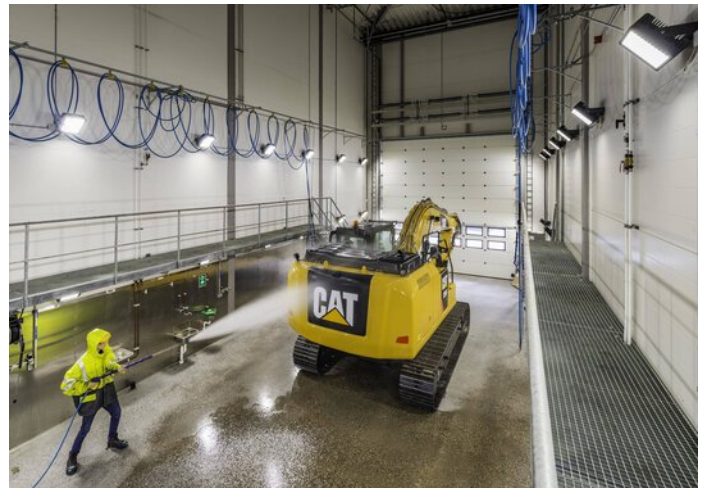
Informations sur le projet

Architecte: Astrup Hellern AS

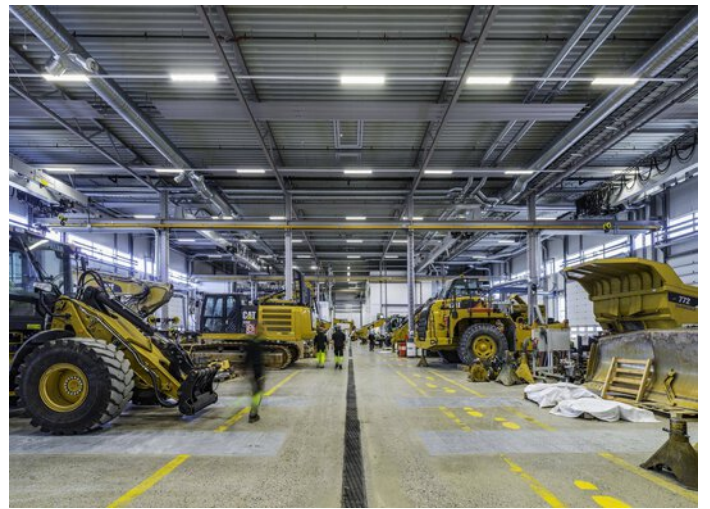
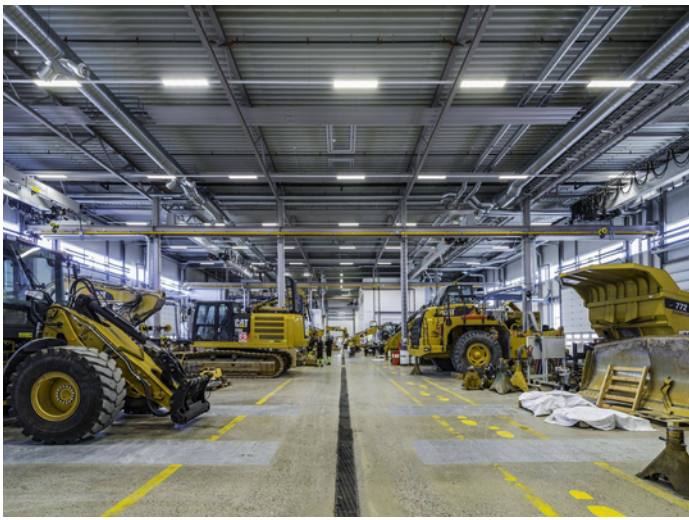
Lieu: 2020 Skedsmokorset / Norvège

DÉTAILS DU PROJET

Images du projet

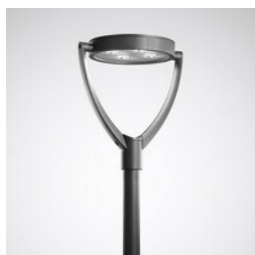












Publisca

Die schlanke Leuchtenfamilie Publisca LED verbindet moderne Technologie mit einer unverwechselbar zeitlosen Formsprache. Dank eines cleveren Baukastensystems lassen sich Leuchtenkopf-Design, Lichtpunkthöhe, Lichtfarbe, Abstrahlcharakteristik und Smartness maßgeschneidert an das Projekt anpassen. Auch nachträgliche Umrüstungen sind über zwei optionale Zhaga-Schnittstellen einfach umgesetzt.



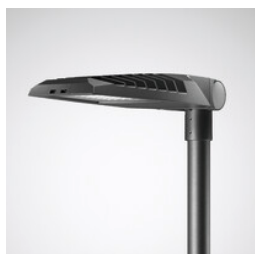
Downlight LED Inperla Ligra Plus C05, découpes de plafond Ø 140 mm

La rénovation n'a jamais été aussi facile qu'avec Inperla Ligra Plus LED. Ce downlight est particulièrement flexible et facile à monter. Il s'intègre dans presque toutes les découpes de plafond existantes et peut, si nécessaire, être raccordé par un câblage traversant pour gagner du temps. Pour un éclairage optimal d'espaces très différents, Inperla Ligra Plus LED est disponible en plusieurs flux lumineux et répartitions lumineuses. Toutes les versions répondent à des exigences élevées en termes de confort visuel et d'efficacité énergétique. Avec ses différents designs, Inperla Ligra Plus LED s'intègre harmonieusement à l'architecture d'intérieur.



Downlight LRD Inplana, découpes de plafond Ø 215/300/425 mm

Les downlights Inplana et Onplana LED sont la solution d'éclairage optimale pour pratiquement toutes les applications du secteur tertiaire. Grâce à leur design moderne et minimaliste, ils s'intègrent harmonieusement à tout type d'architecture, en éclairant les murs et le plafond d'une lumière homogène, sans éblouissement.



Lumega IQ

Le luminaire Lumega IQ LED est l'allié précieux des villes intelligentes. Rue principale, parking ou zone résidentielle, cette famille de luminaires très polyvalente offre un excellent éclairage pour toutes les applications. Son design résolument moderne et minimaliste se fond par-faitement dans tous les environnements. Sa technologie de pointe garantit une efficacité énergétique et une durabilité maximales. Compatible avec les interfaces IoT, Lumega IQ LED est prêt pour l'avenir.