

## PROJET: RAUCH MÖBELWERKE GMBH



### Informations sur le projet

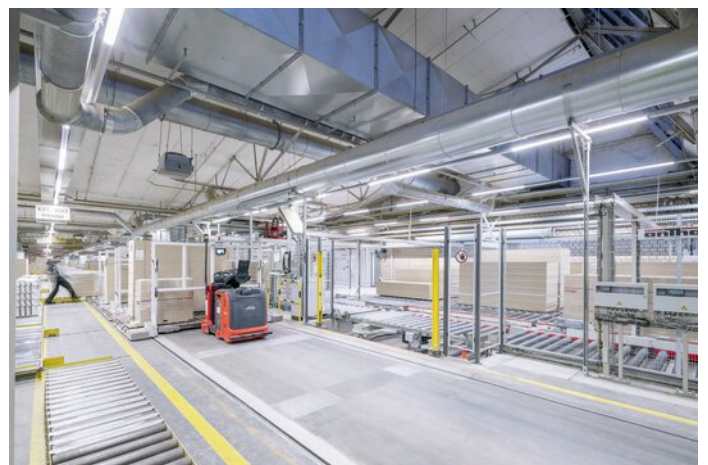
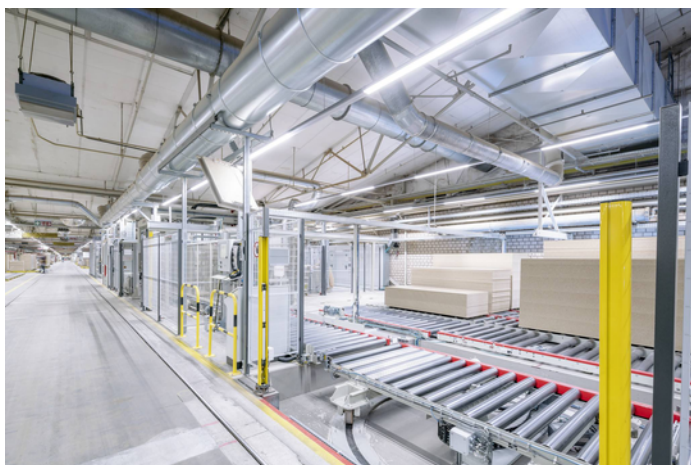
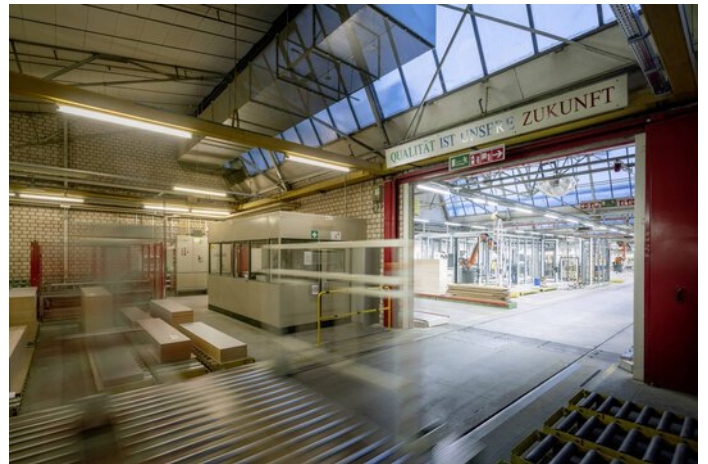
Lieu: 97896 Freudenberg / Allemagne

---



# DÉTAILS DU PROJET

## Images du projet







### **E-Line NEXT LED, ligne continue modulaire**

Le système de ligne lumineuse E-Line Fix équipé d'un profil-support qui a fait ses preuves depuis de nombreuses années restera toujours une solution idéale pour la rénovation et l'évolution d'installations existantes. La continuité et la sécurité de l'investissement sont ainsi garanties pour nos clients et les utilisateurs d'E-Line : c'est la promesse de disponibilité de TRILUX.

---



### **LiveLink Premium**

La création d'un éclairage optimal, personnalisé pour une complexité minimale ne peut être réalisée que par une commande intuitive et fiable de tous les points lumineux. Le système intelligent de gestion d'éclairage d'installation facile, LiveLink, conçu par TRILUX en collaboration avec le fabricant de détecteurs STEINEL permet une planification et une utilisation simples de la commande même d'installations d'éclairage complexes. Grâce au système bien pensé, la mise en service, l'un des plus grands défis posés par le système de commande, fonctionne désormais sans aucune difficulté : LiveLink guide intuitivement les aménageurs et les installateurs dans des espaces déjà préconfigurés de domaines d'application typiques. La mise en service et la commande s'effectuant via l'interface utilisateur graphique d'un périphérique mobile iOS ou Android, TRILUX permet de disposer d'un accès simple et intelligent à l'univers de la commande d'éclairage.

---