



PROJET: YVES ROCHER

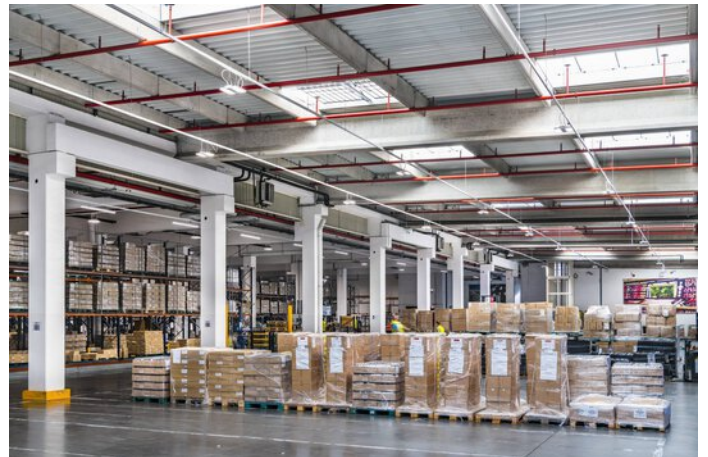


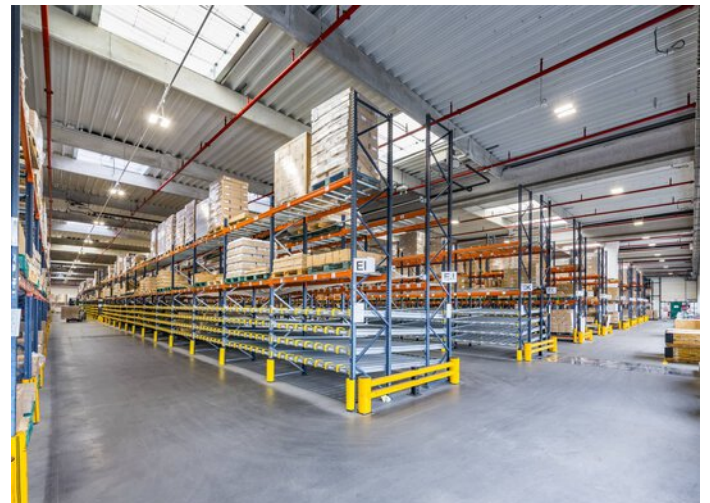
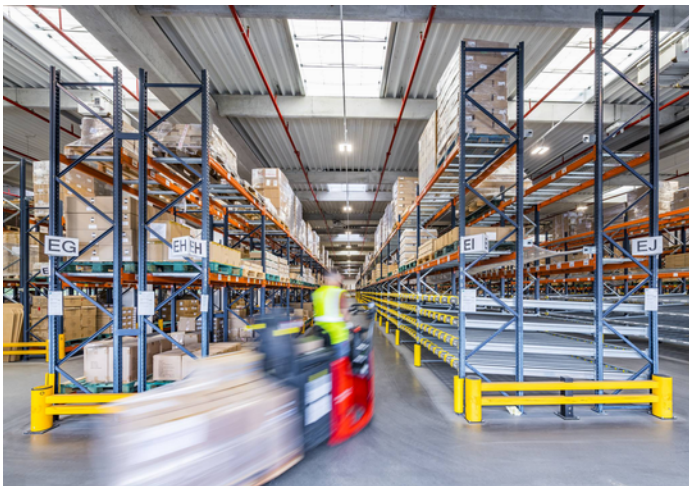
Informations sur le projet

Lieu: 56200 La Gacilly / France

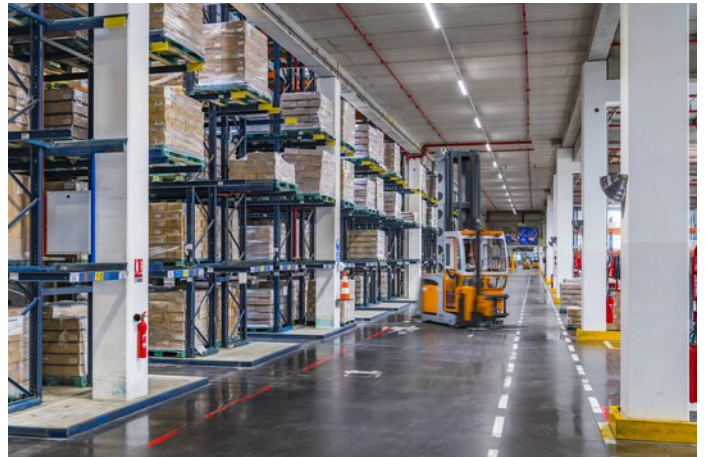
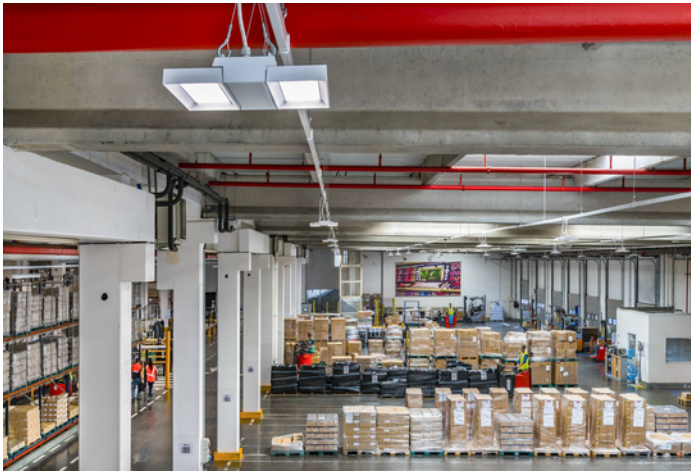
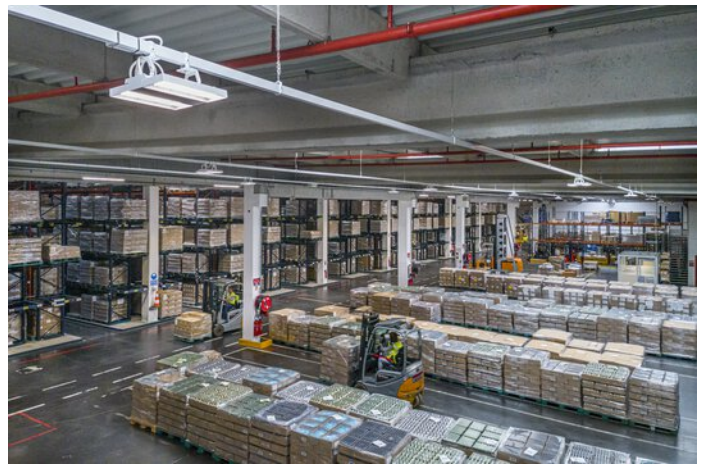
DÉTAILS DU PROJET

Images du projet









Produits utilisés



Armature industrielle LED Mirona Fit

L'armature industrielle Mirona Fit LED est la solution d'éclairage parfaite pour les environnements industriels exigeants. Grâce à ses nombreuses versions, elle convient notamment à une utilisation dans les entrepôts de stockage, les halls logistiques de l'industrie lourde ou de l'industrie alimentaire et assure un éclairage homogène sans éblouissement.
