



## PROJET: HYGI.DE GMBH & CO. KG



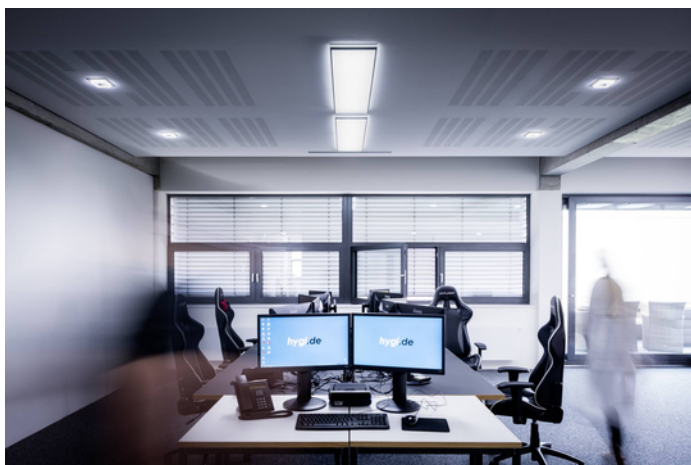
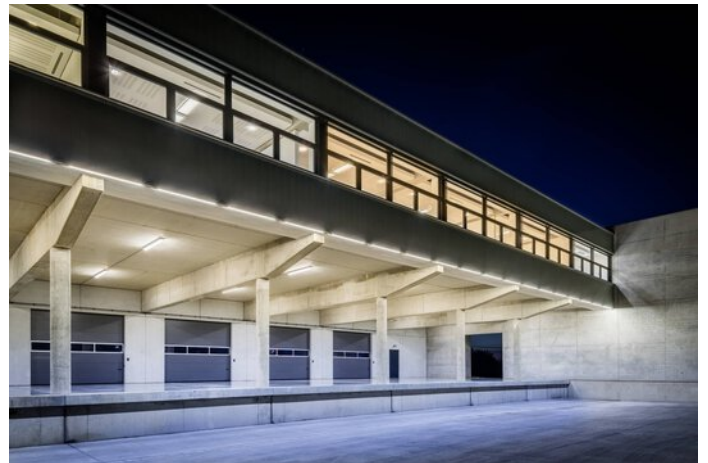
### Informations sur le projet

Architecte: Pfeiffer Ellermann Preckel

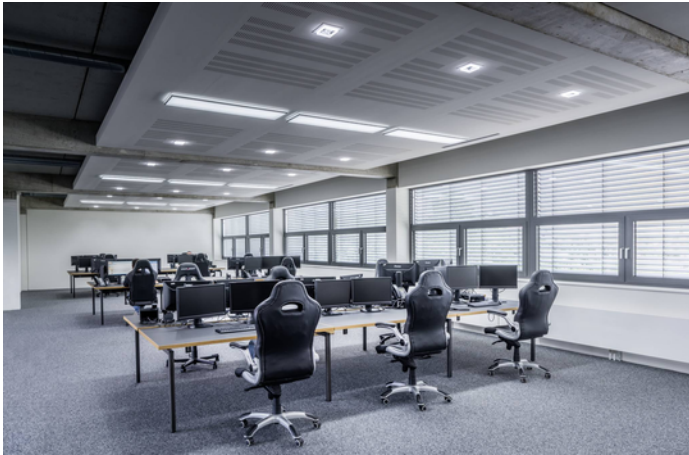
Lieu: 48291 Telgte / Allemagne

# DÉTAILS DU PROJET

## Images du projet









### **Encastré LED Belviso C2**

La famille de luminaires Belviso se distingue par des solutions d'éclairage haut de gamme qui combinent éclairage sans éblouissement et effet lumineux exceptionnel. Le dessin précis du contour lumineux apporte une réelle valeur ajoutée au design du luminaire. Cet encadrement en couleurs, disponible en option, permet d'obtenir des ambiances lumineuses personnalisées. Cinq versions différentes sont disponibles pour s'adapter aux couleurs spécifiques de chaque espace.

---



### **Borne LED 8841**

La famille de produits 8841 LED séduit par son aspect expressif caractéristique et sa polyvalence en termes de variantes de luminaires. Des répartitions lumineuses de différentes largeurs et différents paquets de flux lumineux offrent un confort visuel maximal et garantissent un éclairage parfait, qui permet de grands espacements entre les bornes.

---