



## PROJEKT: AUDAX WIRTSCHAFTSPRÜFER & STEUERBERATER



### Projektinformationen

Ort: 59823 Arnsberg / Deutschland

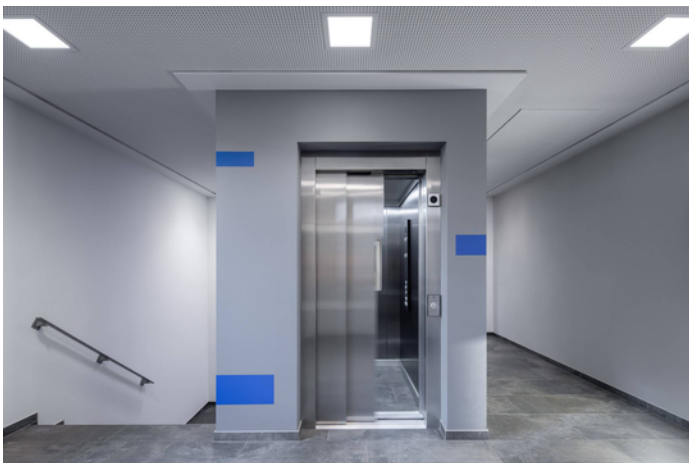
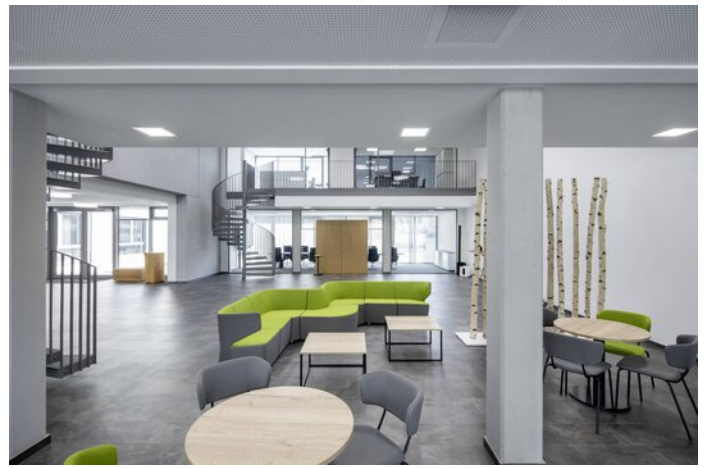
---

# PROJEKT DETAILS

## Bilder zum Projekt



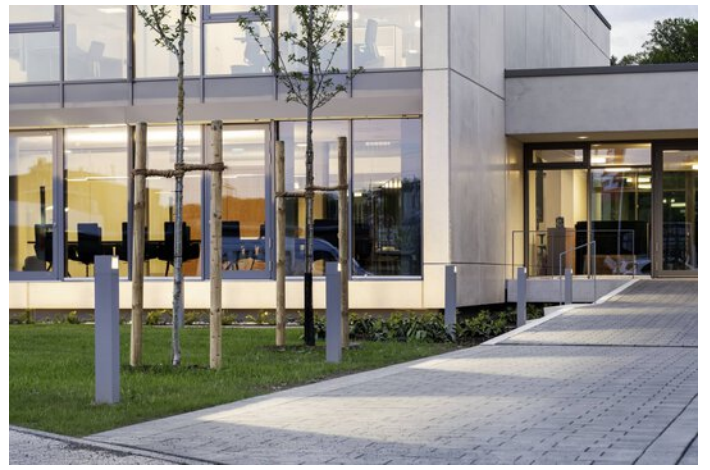














## Verwendete Produkte



### **Altigo G2 Bodeneinbauleuchten**

Die lineare Leuchtenfamilie Altigo setzt nicht nur im Boden, sondern auch von der Wand oder Decke elegante Akzente. Die gezielte Lichtlenkung der symmetrischen oder asymmetrischen Optiken gestattet gleichermaßen effiziente Wege- wie Fassadenbeleuchtung. Für Effektbeleuchtung stehen alternativ zu den warmweißen LED auch farbig durchstimbare RGB-LED-Module zur Verfügung. Die Pollerleuchten laden in den Abendstunden mit angenehmem Licht zum Verweilen ein. Tagsüber sind sie Blickfang und betonen die Gestaltung der Außenanlagen. Dank ihrer hohen Designqualität passen die Leuchten optimal in das architektonische Umfeld.



### **Lumega IQ**

Schöne und smarte Städte haben einen cleveren Verbündeten: Die Lumega IQ LED. Ob Hauptstraße, Parkplatz oder Wohngebiet – die hochflexible Leuchtenfamilie bringt exzellentes Licht in jeden Anwendungsbereich. Dabei fügt sich ihr konsequent minimalistisch-modernes Design harmonisch in jede Umgebung ein und topmoderne Technologien garantieren höchste Effizienz und Nachhaltigkeit. Netzwerkfähig mit IoT-Schnittstellen ist die Lumega IQ LED auch bestens für die Zukunft gerüstet.



### **Skeo Q-B LED Poller**

Mit der vielfältigen Leuchtenfamilie Skeo Q LED lässt sich der gesamte gebäudenahe Bereich – von Fassaden über Eingänge bis hin zu Wegen – in einem einheitlichen Design beleuchten. Dabei überzeugen die Leuchten nicht nur mit geradliniger Formsprache, sondern auch mit exzellenter Lichttechnik.



### **Solegra LED-Anbauleuchte**

Die Solegra LED schwebt wie eine großflächige Sonne unter der Decke. Durch das homogene, blendfreie Licht und die modern-reduzierte Formsprache verleiht die Rundleuchterserie jedem Raum eine besondere Ästhetik, ideal z.B. für Kreativzonen, Bildschirmarbeitsplätze oder repräsentative Verkaufsräume.



### **Belviso C2 LED-Deckeneinbauleuchte**

Die Belviso Leuchtenfamilie besticht durch hochwertige Beleuchtungslösungen in Verbindung mit blendfreiem Licht und außergewöhnlicher Lichtwirkung. Die exklusive Lichttrahmung macht die Belviso Cluster Deckenleuchten unverwechselbar, schafft eine einzigartige Lichtästhetik und unterstreicht die vollkommen harmonische Ausleuchtung der Lichtfläche. Die farbig leuchtende Lichttrahmung ist optional erhältlich und bewirkt die emotionale Steigerung der Lichtarchitektur. Aus 5 ausdrucksstarken Alternativen können vielfältige, raumspezifische oder individuelle Farbcodierungen ausgewählt werden.



### **Sonnos**

Viele Funktionen, eine Gestaltungswelt: Mit der modular aufgebauten Sonnos LED Downlight-Familie lassen sich dank der breiten Auswahl an Lichttechniken, Optiken und Anbaumöglichkeiten alle Beleuchtungsaufgaben in einer einheitlichen Designsprache und Lichtqualität umsetzen.



#### **Arimo Fit D LED-Anbauleuchte**

Durch den Variantenreichtum bei Optiken, Modulmaßen und Montagearten (Einlege-, Einbau- und Anbaulösung) lassen sich alle Beleuchtungsaufgaben für flächiges Licht im Office mit der Arimo Fit Leuchtenfamilie lösen.



#### **Parella LED-Hängeleuchte**

"Die lichtbandfähige Parelia LED eignet sich perfekt für bauachsenparallele Beleuchtungskonzepte. Sie kann zentral über dem Schreibtisch platziert werden, ohne dass es zu Reflexblendung durch den Direktanteil kommt. Die seitliche Lichtlinie sorgt für eine attraktive Raumatmosphäre. "