

## PROJEKT: BIEZE FOOD GROUP



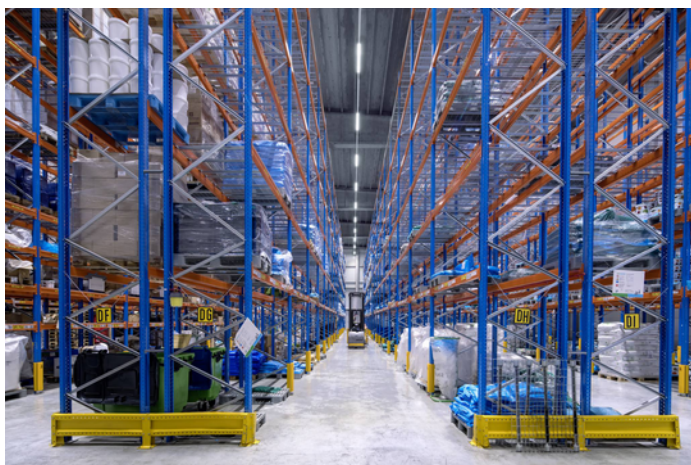
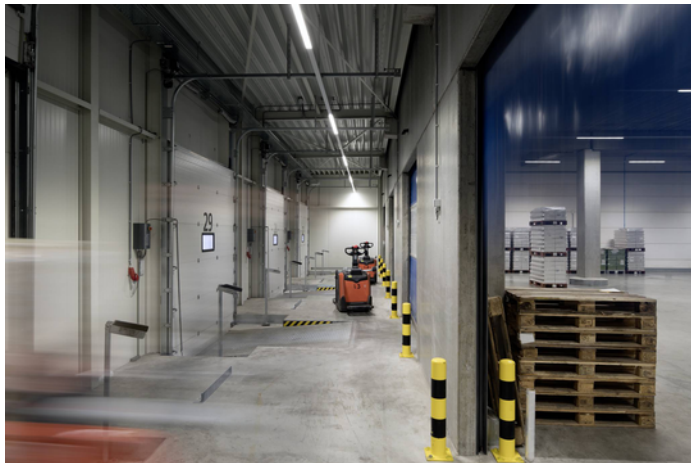
### Projektinformationen

Architekt: Van Bokhorst Architecten BNA

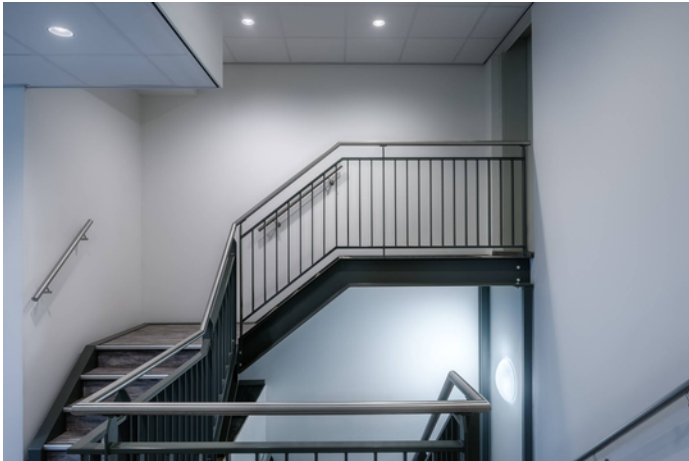
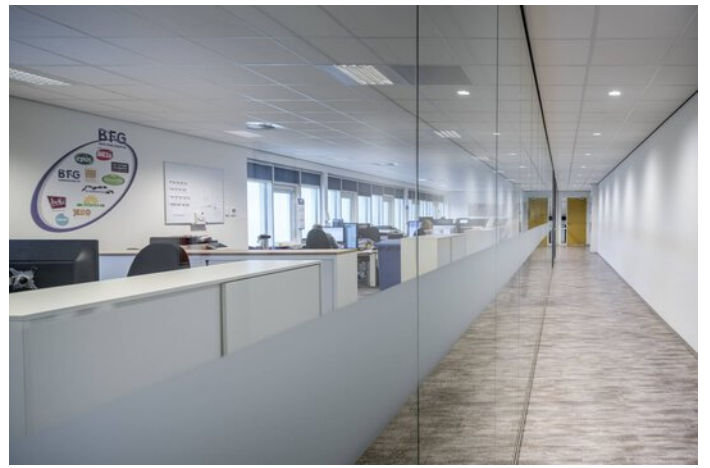
Ort: 3861 NJ Nijkerk / Niederlande

# PROJEKT DETAILS

## Bilder zum Projekt







## Verwendete Produkte



### **Inperla Ligra Plus C05 LED-Downlight Deckenausschnitt Ø 140 mm**

Sanierung war noch nie so einfach wie mit der montagefreundlichen und flexiblen Ligra Plus LED. Sie lässt sich dank Kaschierungsblenden in nahezu jeden bereits vorhandenen Deckenausschnitt einpassen und kann auf Wunsch besonders zeitsparend mittels Netzweiterleitung von Leuchte zu Leuchte angeschlossen werden. Für die optimale Ausleuchtung verschiedenster Räume ist die Ligra Plus LED mit unterschiedlichen Lichtstrompaketen und Ausstrahlcharakteristika erhältlich. Alle Varianten erfüllen höchste Ansprüche an Sehkomfort und Energieeffizienz. Und dank vielfältiger Design-Varianten integriert sich die Ligra Plus LED immer harmonisch in die Innenarchitektur.

---



### **Nextrema LED-Anbauleuchten IP66**

Eiskalt oder brütend heiß, feucht oder staubig – die Nextrema LED bewährt sich mit ihrem robusten Alu-Druckgusskörper Tag für Tag in Kühlräumen, Lebensmittel-Produktionsstätten und -Logistik oder Parkhäusern bei Temperaturen von -30 °C bis +35 °C. Neben dem robusten Äußeren überzeugt auch die Lichtqualität der Leuchte auf ganzer Linie: Das Licht ist angenehm homogen, blendfrei und besonders energieeffizient. Und die Montage und das Handling sind durch viele clevere Funktionen besonders einfach und zeitsparend.

---