

## PROJEKT: PARKHAUS DEUTSCHE PARKEN GMBH



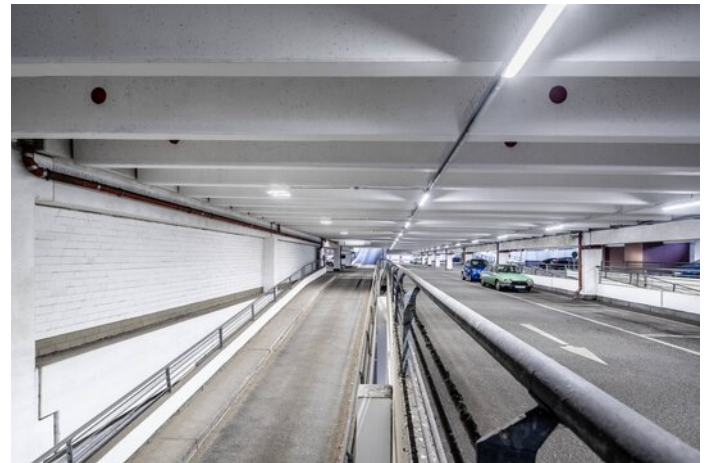
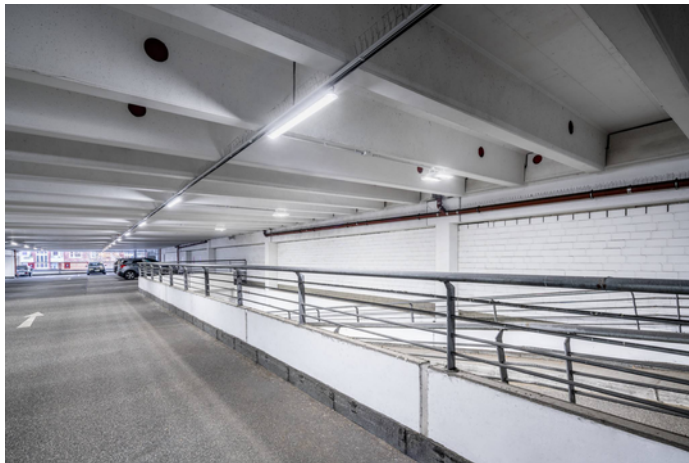
### Projektinformationen

Ort: 22301 Hamburg / Deutschland

---

# PROJEKT DETAILS

## Bilder zum Projekt







## Verwendete Produkte



### **Nextrema LED-Anbauleuchten IP66**

Eiskalt oder brütend heiß, feucht oder staubig – die Nextrema LED bewährt sich mit ihrem robusten Alu-Druckgusskörper Tag für Tag in Kühlräumen, Lebensmittel-Produktionsstätten und -Logistik oder Parkhäusern bei Temperaturen von -30 °C bis +35 °C. Neben dem robusten Äußeren überzeugt auch die Lichtqualität der Leuchte auf ganzer Linie: Das Licht ist angenehm homogen, blendfrei und besonders energieeffizient. Und die Montage und das Handling sind durch viele clevere Funktionen besonders einfach und zeitsparend.

---



### **Mirona Fit LED-Hallenstrahler**

Die Mirona Fit LED ist die perfekte Beleuchtungslösung für raue und anspruchsvolle Industrieumgebungen. Dank ihrer großen Variantenvielfalt eignet sie sich z.B. für den Einsatz in Lager- und Logistikhallen in der Schwer- und Lebensmittelindustrie und spendet dabei zuverlässig gleichmäßiges, blendfreies Licht.

---