

## PROJEKT: VOLKSBANK EG KOMPETENZCENTER



### Projektinformationen

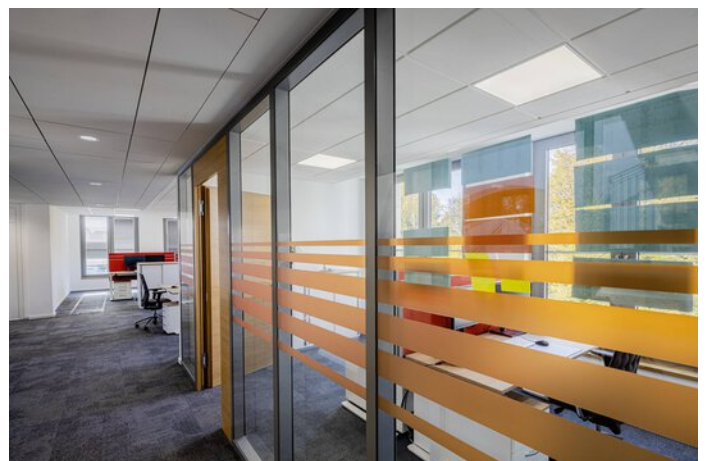
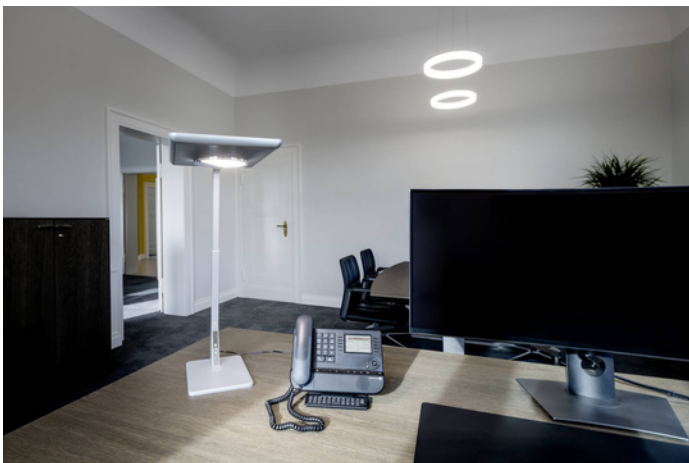
Ort: 38300 Wolfenbüttel / Deutschland

---

# PROJEKT DETAILS

## Bilder zum Projekt









## Verwendete Produkte

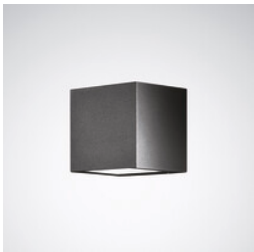


### **8841 LED-Poller**

Die Produktfamilie 8841 LED überzeugt durch ein charakteristisch-prägnantes Erscheinungsbild und Vielseitigkeit bei den Leuchtenvarianten. Unterschiedlich breit strahlende Lichtverteilungen und verschiedene Lichtstropfpakete bieten höchsten Sehkomfort und garantieren eine perfekte Ausleuchtung, durch die große Abstände zwischen den Pollern realisiert werden können.

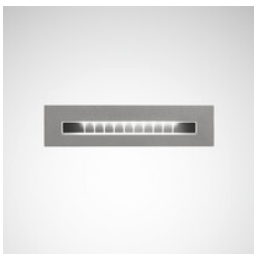


### **ConStela**



### **Skeo Q**

Zur Skeo Q LED Familie zählen quadratische Wand- und Deckenleuchten, Strahler und Pollerleuchten. Bei Tageslicht fügt sich die modern-reduzierte Formensprache harmonisch in die Umgebung ein und setzt attraktive Akzente. Bei Dunkelheit inszeniert die flexible Leuchtenfamilie Wege und Fassaden durch perfekt an die Rahmenbedingungen angepasstes, hochwertiges und energieeffizientes Licht.



### **Pareda Slim**



### **Polaron IQ LED-Hängeleuchte**



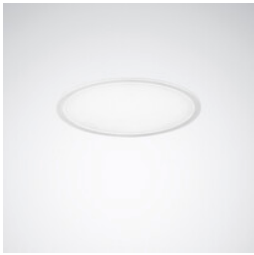
### **Bicult LED-Tischleuchte**

Die Bicult LED kombiniert als erste Tischleuchte im Markt einen direkten und indirekten Lichtaustritt und sorgt somit für normgerechte Beleuchtung. Neben der Blendfreiheit stehen dabei Flexibilität und individuelle Lichteinstellungen jederzeit im Fokus.



#### **Inperla Ligra Plus C05 LED-Downlight Deckenausschnitt Ø 140 mm**

Sanierung war noch nie so einfach wie mit der montagefreundlichen und flexiblen Ligra Plus LED. Sie lässt sich dank Kaschierungsblenden in nahezu jeden bereits vorhandenen Deckenausschnitt einpassen und kann auf Wunsch besonders zeitsparend mittels Netzweiterleitung von Leuchte zu Leuchte angeschlossen werden. Für die optimale Ausleuchtung verschiedenster Räume ist die Ligra Plus LED mit unterschiedlichen Lichtstrompaketen und Ausstrahlcharakteristika erhältlich. Alle Varianten erfüllen höchste Ansprüche an Sehkomfort und Energieeffizienz. Und dank vielfältiger Design-Varianten integriert sich die Ligra Plus LED immer harmonisch in die Innenarchitektur.



#### **Inplana LED-Downlight Deckenausschnitt Ø 215/300/425 mm**

Die Inplana und Onplana LED Downlights sind die optimale Lichtlösung für nahezu alle Office-Anwendungen. Dank ihrer modernen, reduzierten Formsprache fügen sich die flachen Downlights harmonisch in jede Architektur ein und sorgen an Wand und Decke für flächiges, blendfreies Licht.



#### **Lunexo H LED-Hängeleuchte**

Die Lunexo LED bietet im Zusammenspiel mit dem LiveLink Lichtmanagementsystem umfangreiche Steuermöglichkeiten (z. B. Tageslichtregelung und Präsenzerfassung) für maximalen Beleuchtungskomfort und zur Reduktion der Betriebskosten.



#### **Parelia LED-Hängeleuchte**

"Die lichtbandfähige Parelia LED eignet sich perfekt für bauachsenparallele Beleuchtungskonzepte. Sie kann zentral über dem Schreibtisch platziert werden, ohne dass es zu Reflexblendung durch den Direktanteil kommt. Die seitliche Lichtlinie sorgt für eine attraktive Raumatmosphäre. "



#### **Polaron IQ LED-Anbauleuchte**

Das Basiselement der Polaron IQ LED Familie ist ein filigranes, rundes Lichtprofil, das maximale planerische Freiheit bietet: Ihr Variantenreichtum erlaubt unzählige Kombinationen innerhalb der Baureihe – dadurch lassen sich Licht- und Leuchten-Design perfekt an den Anwendungsbereich anpassen. Die maßgeschneiderte Leuchte ist dabei dank eines intelligenten Befestigungskonzepts mühelos montiert.