

## PROJEKT: PRIMARSCHULE WIL



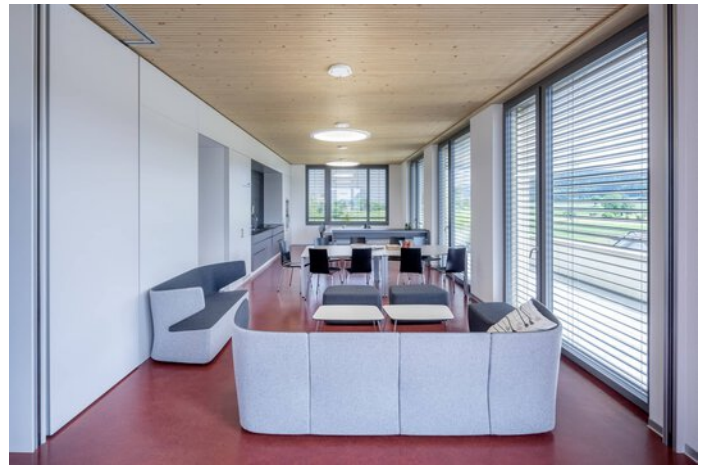
### Projektinformationen

Architekt: Züger Architekten AG, Dübendorf

Ort: 8600 Dübendorf / Schweiz

# PROJEKT DETAILS

## Bilder zum Projekt







## Verwendete Produkte



### **Solvan Flow C LED-Einbauleuchte**

Alles ist möglich, von der Einzelleuchte als Einbau-, Anbau- oder Hängevariante bis hin zum durchgehenden Lichtband mit integrierter Notlichtfunktion.

---