

PROYECTO: PRIMARSCHULE WIL



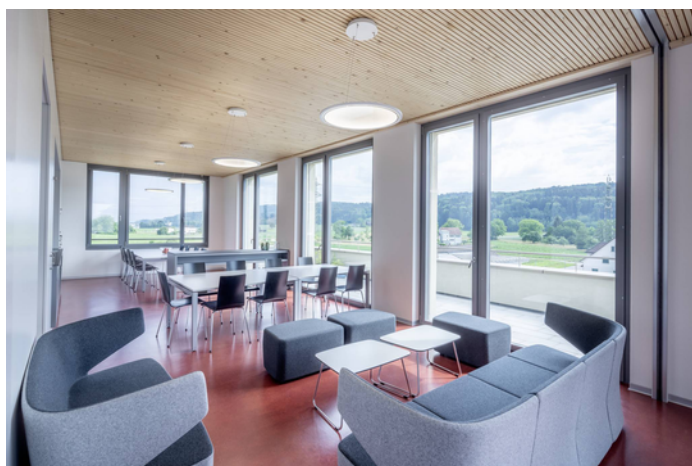
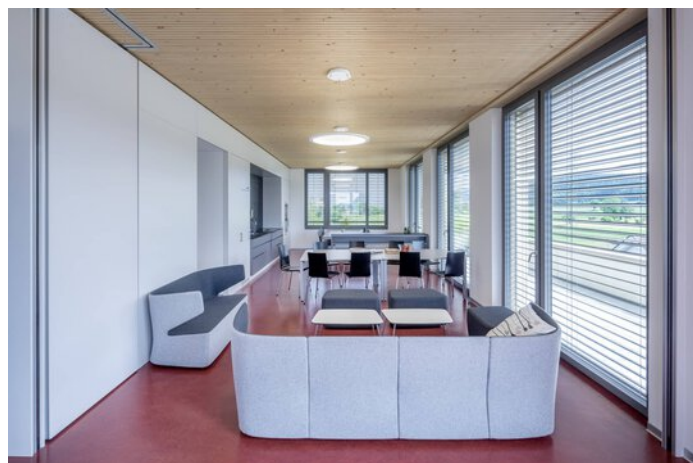
Información sobre el proyecto

Arquitecto: Züger Architekten AG, Dübendorf

Lugar: 8600 Dübendorf / Suiza

DETALLES DEL PROYECTO

Imágenes del proyecto





Productos utilizados



Luminaria empotrable Solvan Flow C LED

Todo es posible, desde la luminaria individual como variante empotrable, adosable o suspendida hasta la línea continua ininterrumpida con función de alumbrado de emergencia integrado.
