



## PROJET: ESCLAT - SALOU



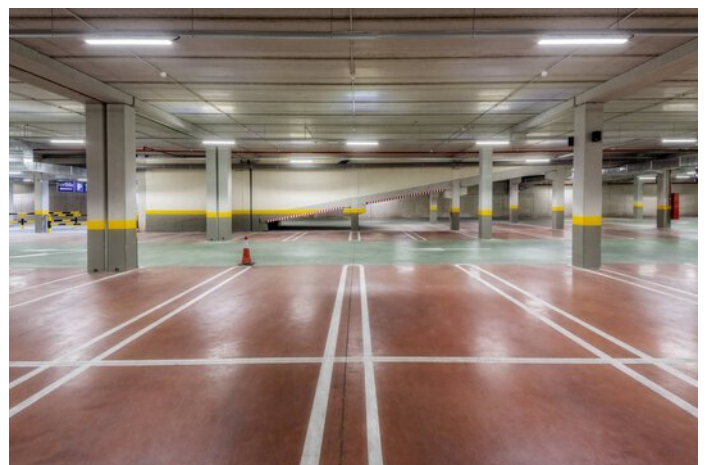
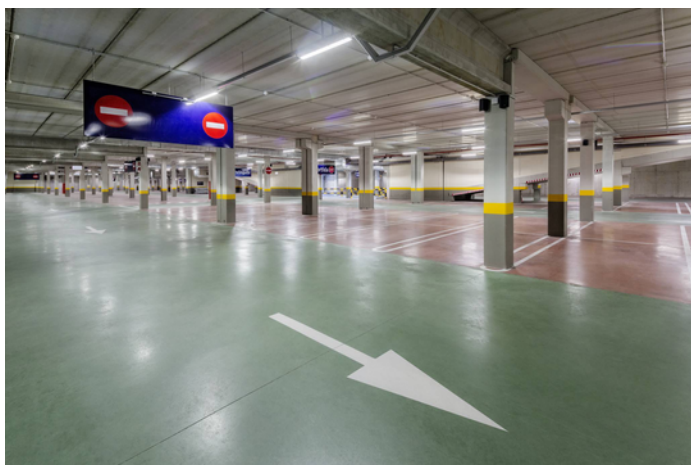
### Informations sur le projet

Lieu: 43840 Salou, Tarragona / Espagne

---

# DÉTAILS DU PROJET

## Images du projet











### **Plafonniers LED Nextrema IP66**

Froid glacial ou chaleur intense, humidité ou poussière... grâce à son corps robuste en aluminium moulé sous pression, Nextrema LED est la solution idéale pour les entrepôts frigorifiques ou logistiques, les sites de production alimentaire ou les parkings couverts, à des températures allant de -30 ° à +35 °C. En plus de son corps robuste, ce luminaire se distingue par sa qualité élevée et assure un éclairage à la fois agréable, homogène et sans éblouissement. Nextrema LED est une solution particulièrement éco-énergétique. L'installation et la manipulation sont rapides et simples, grâce à de nombreuses fonctionnalités intelligentes.

---



### **Encastré LED Siella**

Le plafonnier Siella LED a déjà fait ses preuves au bureau depuis six générations grâce à son efficacité énergétique, sa simplicité d'installation, son éclairage agréable et ses faibles coûts d'investissement. Maintenant, le prochain saut technologique est à portée de main. La septième génération est proposée pour la première fois avec la technologie rétro-éclairée. Celle-ci améliore la facilité d'installation, la qualité d'éclairage et l'efficacité énergétique. Grâce à deux systèmes optiques différents, une optique microprismatique et une optique translucide, la LED Siella permet de concrétiser des concepts d'éclairage pour les espaces de bureaux les plus divers (UGR22 ou UGR19), avec une seule famille de produits. Ceci permet non seulement de simplifier la planification et une réalisation économiquement intéressante, mais aussi d'obtenir un aspect uniforme et esthétique du plafond. Tout cela fait de Siella LED la solution standard idéale pour l'éclairage des bureaux modernes

---