

## PROJET: HANSEWERK AG QUICKBORN



### Informations sur le projet

Architecte: Die Planstelle GmbH

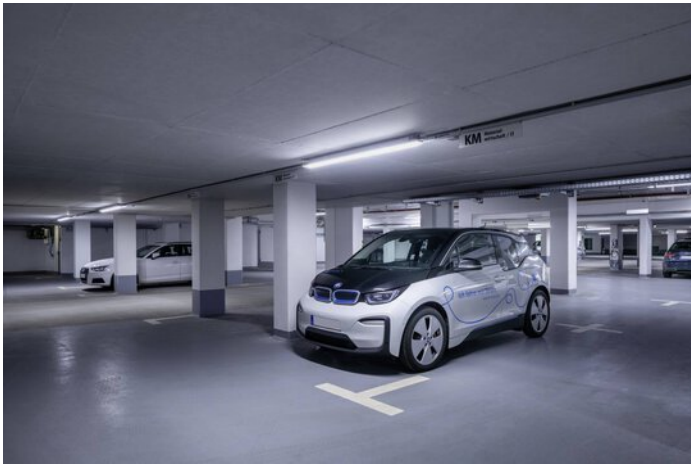
Lieu: 25451 Quickborn / Allemagne

# DÉTAILS DU PROJET

## Images du projet

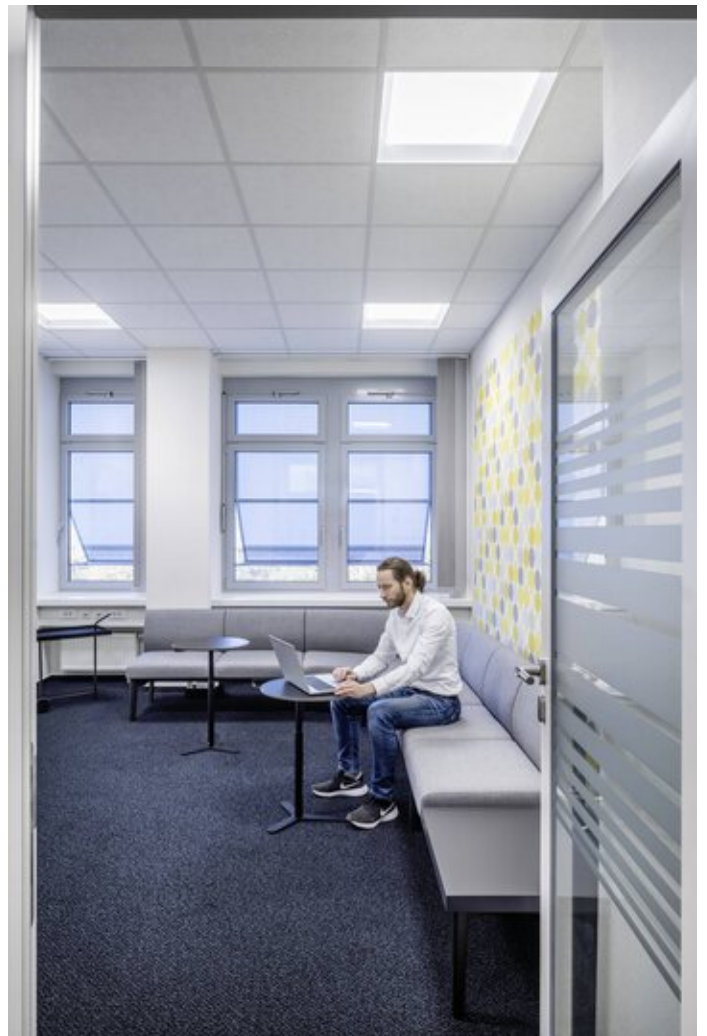
















### **Borne LED 8841**

La famille de produits 8841 LED séduit par son aspect expressif caractéristique et sa polyvalence en termes de variantes de luminaires. Des répartitions lumineuses de différentes largeurs et différents paquets de flux lumineux offrent un confort visuel maximal et garantissent un éclairage parfait, qui permet de grands espacements entre les bornes.

---



### **Jovie**

Grâce à la technologie MLTIQ (Multi Lense Technology) et aux équipements standard (ET) ou DALI (ETDD), la lanterne Jovie LED s'adapte parfaitement aux exigences de chaque projet. La version Smart Lighting Ready est dotée d'interfaces Zhaga pour la combinaison avec un système de gestion d'éclairage. Idéal pour une évolution ultérieure.

---



### **Downlight LED Amatrix, découpes de plafond Ø 120/200 mm**

Le downlight Amatrix LED se distingue par ses flux lumineux (1 400 lm ou 1 900 lm). Avec sa collerette et son réflecteur blanc, il s'intègre dans presque chaque environnement.

---



### **Lumena Star 40**

Grâce à la technologie MLTIQ, le projecteur robuste Lumena Star 40 assure un éclairage efficace en énergie et précis. Ce polyvalent peut être équipé de la fonctionnalité de gestion d'éclairage afin d'économiser un maximum d'énergie par une commande intelligente. Avec son système de lentilles flexibles, le Lumena Star 40 assure la sécurité sur les lieux de travail et les surfaces en plein air – même avec de grands espacements entre les points lumineux.

---