

## PROJEKT: EINKAUFSZENTRUM UND GESCHÄFTSHAUS



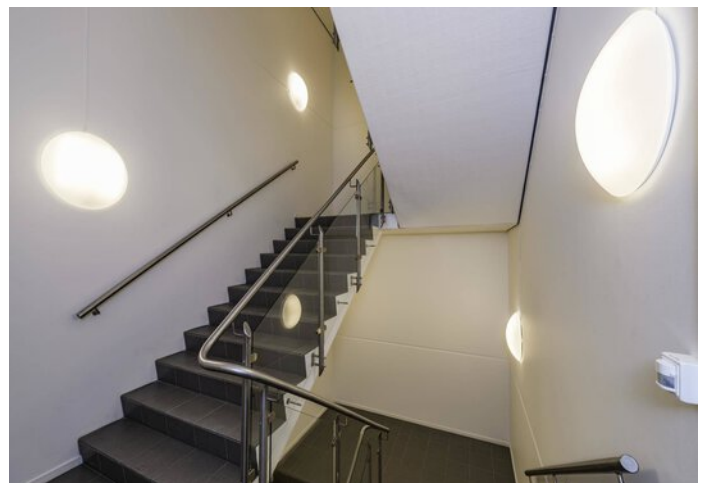
### Projektinformationen

Architekt: MAP arkitekter AS

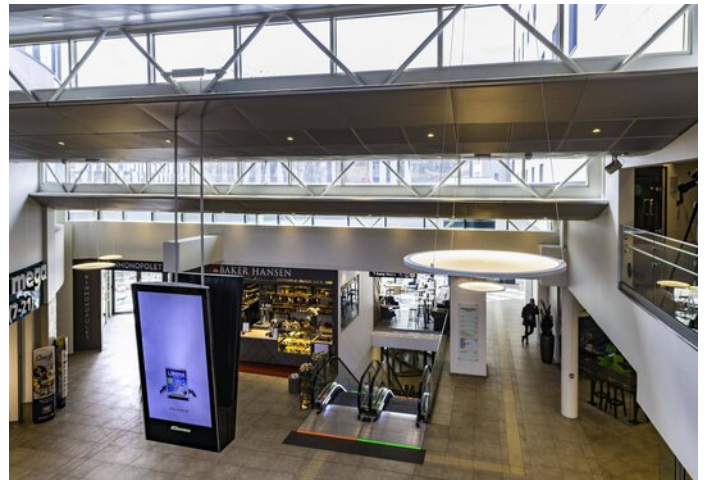
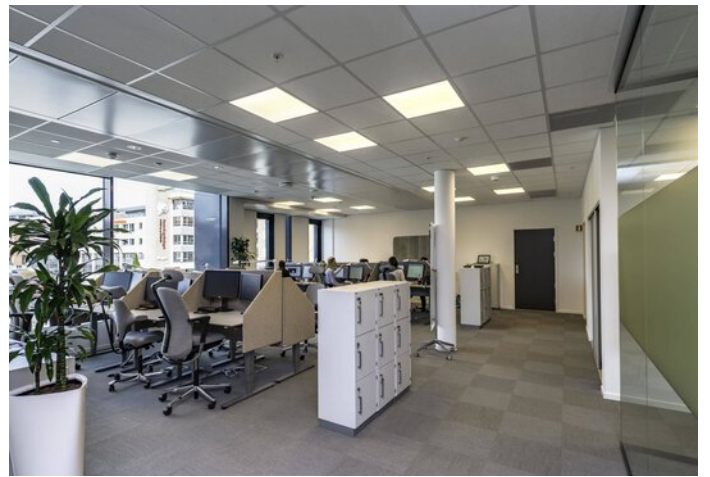
Ort: 0484 Oslo / Norwegen

# PROJEKT DETAILS

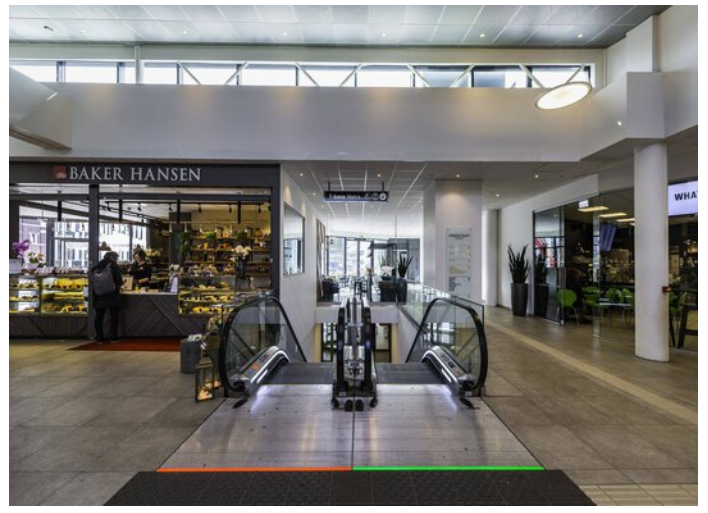
## Bilder zum Projekt













## Verwendete Produkte



### **ScenaticPoint 905 LED-Einbaustrahler Deckenausschnitt Ø 68/80 mm**

Es reicht nicht, wenn die Beleuchtung in Fluren und Foyers, in Ausstellungs- und Verkaufsräumen einfach nur „normgerecht und zweckmäßig“ ist. Das richtige Licht setzt zudem auch attraktive Akzente und schafft eine repräsentative und einladende Atmosphäre. Dafür wurde der neue Scenatic Point 905 entwickelt. Der LED-Strahler mit Reflektortechnik passt mit seiner kompakten Bauform selbst in niedrige Deckenzwischenräume. Und weil er sich flexibel in alle Richtungen drehen und schwenken lässt, kann er nahezu jeden Bereich gezielt und stimmungsvoll beleuchten. Erhältlich in verschiedenen Baugrößen und mit unterschiedlichen Lichtstrompaketen erweist sich der Scenatic Point 905 als ausgesprochen anpassungsfähig. Dank hoher Energieeffizienz und einfachster Montage eignet sich der Strahler perfekt für die Sanierung von Beleuchtungsanlagen mit marktüblichen Niedervolt-Leuchten.

---



### **Siella LED-Deckeneinbauleuchte**

Die Siella hat sich bereits seit sieben Generationen im Büro durch ihre Energieeffizienz, einfache Installation, ihr angenehmes Licht und die niedrigen Investitionskosten bewährt. Jetzt steht der nächste Technologiesprung vor der Tür. Die achte Generation bietet dank bis zu 4 Multilumen- und 2 Multicolor-Einstellungen noch mehr Flexibilität in der Anwendung. Dank zwei verschiedener optischer Systeme, einer mikroprismatischen und einer transluzenten Optik, können mit der Siella Beleuchtungskonzepte für unterschiedlichste Bürobereiche (UGR22 oder UGR19) mit nur einer Produktfamilie umgesetzt werden. In Kombination mit der durchgehend förderfähigen Energieeffizienz macht dies die Siella G8 zur Standard-Lösung für die flexible Büro-Beleuchtung.

---



### **Faciella**

Objekte, Flächen und Gebäude inszenieren – mit Faciella LED ist der Weg zum perfekten Licht so einfach wie noch nie. Vollkommen unterschiedliche Beleuchtungsaufgaben lassen sich in einheitlichem Design lösen. Denn der leistungsfähige und energieeffiziente Strahler ist in mehreren Baugrößen erhältlich und mit verschiedenen Lichtstrompaketen und Ausstrahlwinkeln flexibel einsetzbar. Der manuell verstellbare Neigungswinkel vereinfacht die zielgenaue Ausrichtung des Strahlers.

---



### **Inperla Ligra Plus C05 LED-Downlight Deckenausschnitt Ø 140 mm**

Sanierung war noch nie so einfach wie mit der montagefreundlichen und flexiblen Ligra Plus LED. Sie lässt sich dank Kaschierungsblenden in nahezu jeden bereits vorhandenen Deckenausschnitt einpassen und kann auf Wunsch besonders zeitsparend mittels Netzweiterleitung von Leuchte zu Leuchte angeschlossen werden. Für die optimale Ausleuchtung verschiedenster Räume ist die Ligra Plus LED mit unterschiedlichen Lichtstrompaketen und Ausstrahlcharakteristika erhältlich. Alle Varianten erfüllen höchste Ansprüche an Sehkomfort und Energieeffizienz. Und dank vielfältiger Design-Varianten integriert sich die Ligra Plus LED immer harmonisch in die Innenarchitektur.

---