

## PROJEKT: KÜHNE + NAGEL HAMBURG



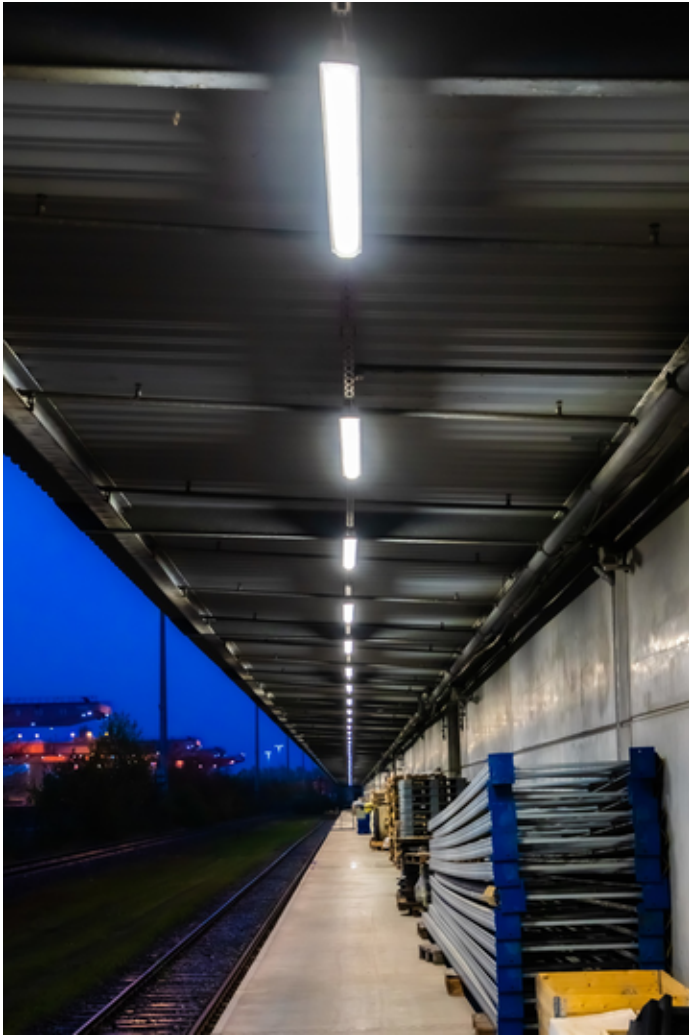
### Projektinformationen

Ort: 21129 Hamburg / Deutschland

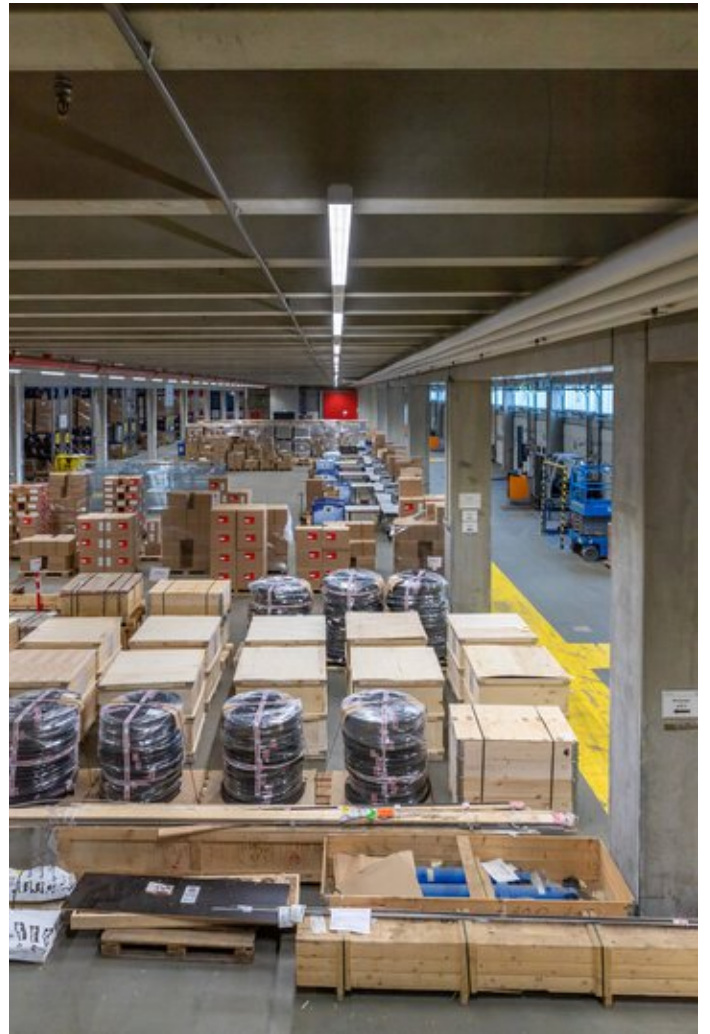
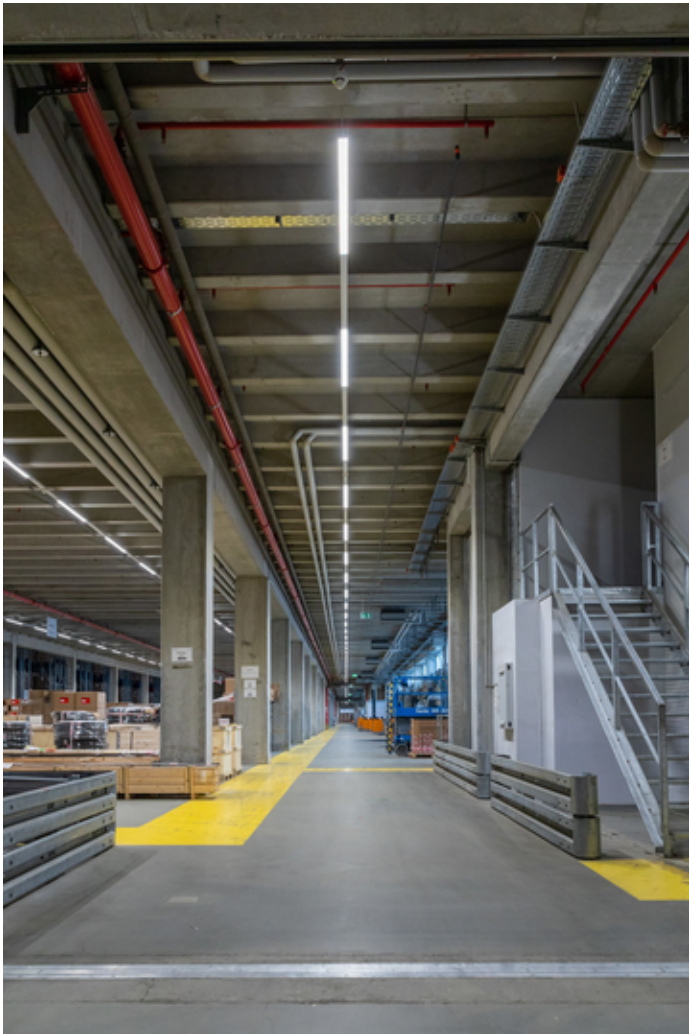
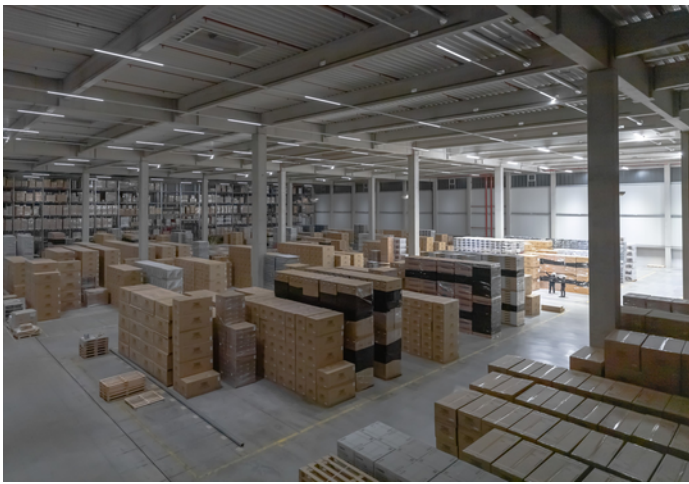
---

## PROJEKT DETAILS

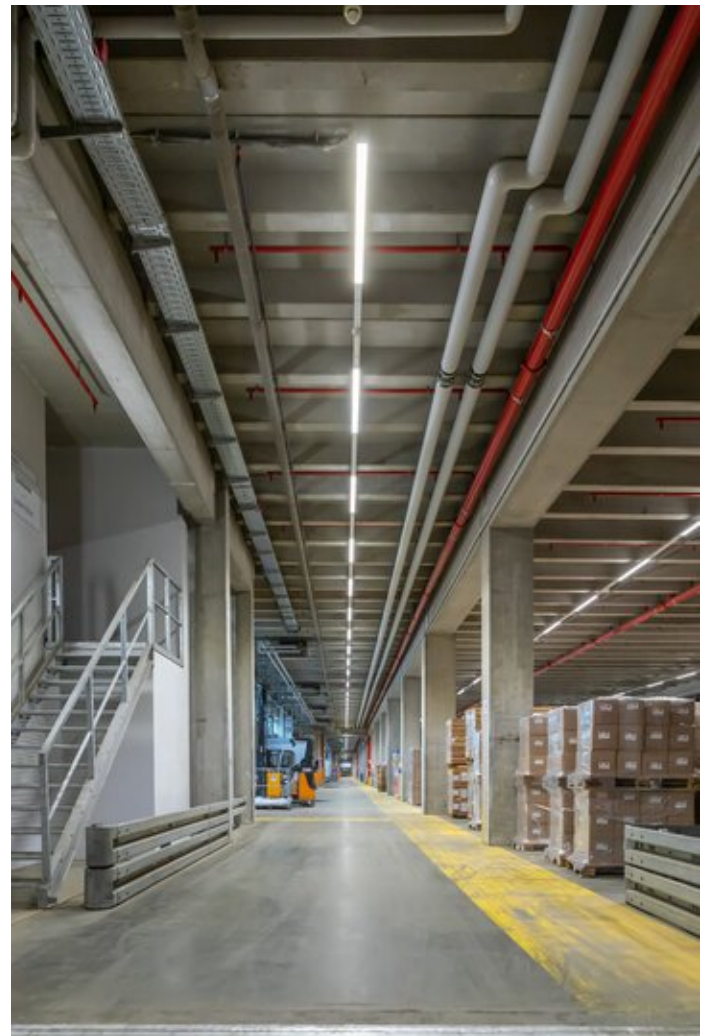
### Bilder zum Projekt







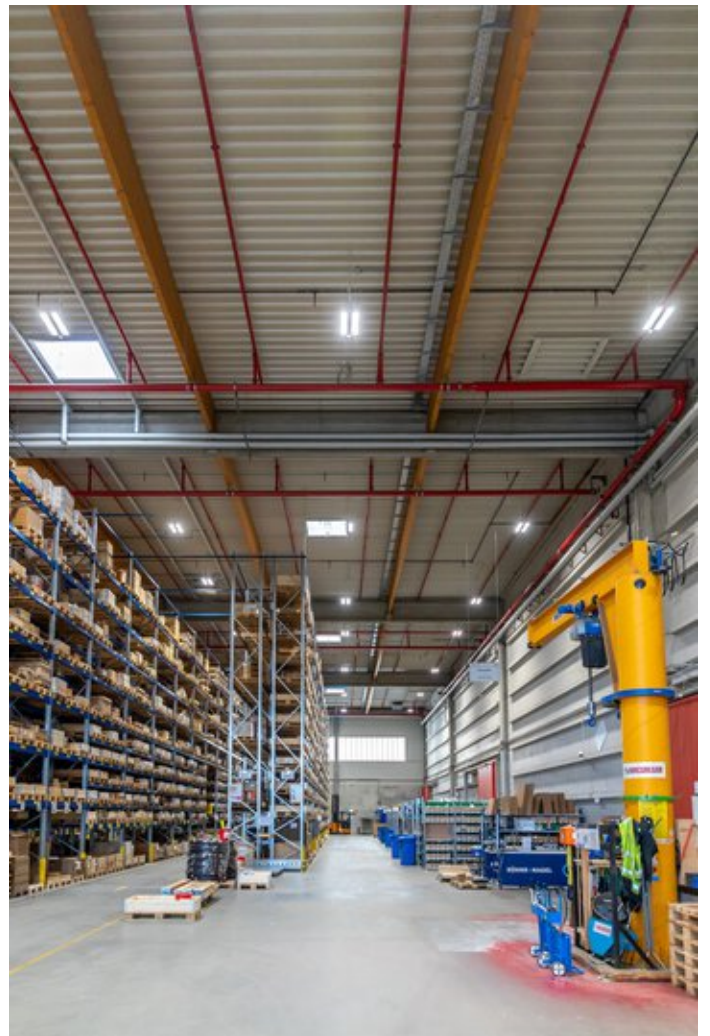
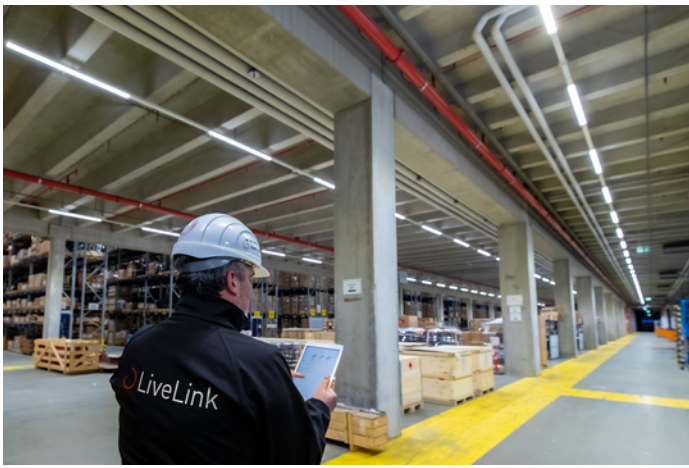


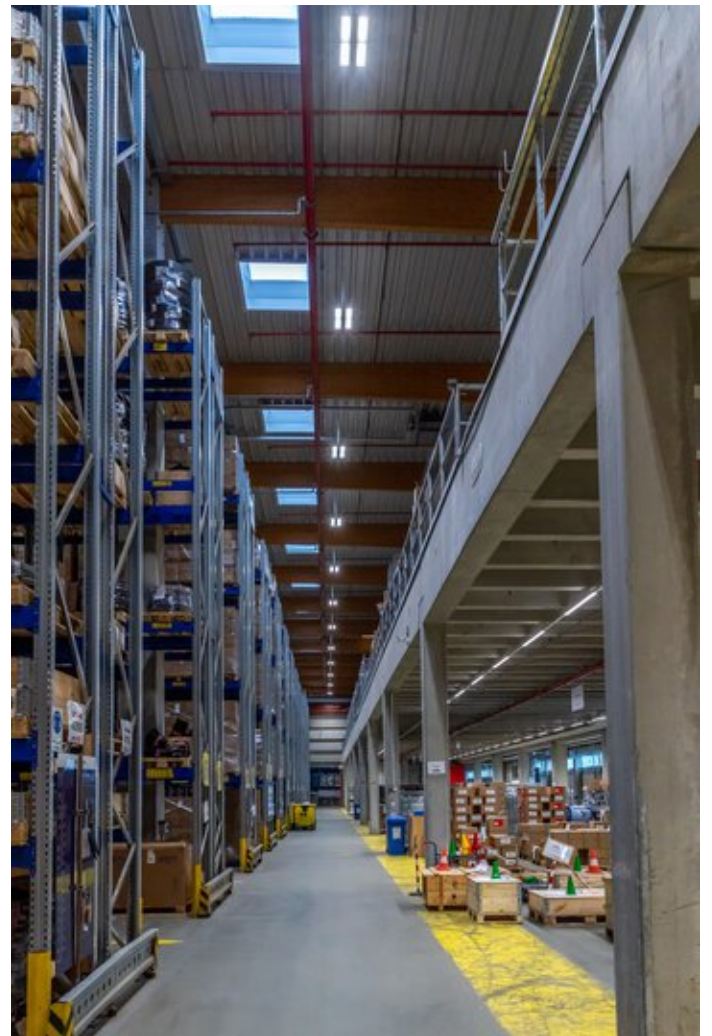




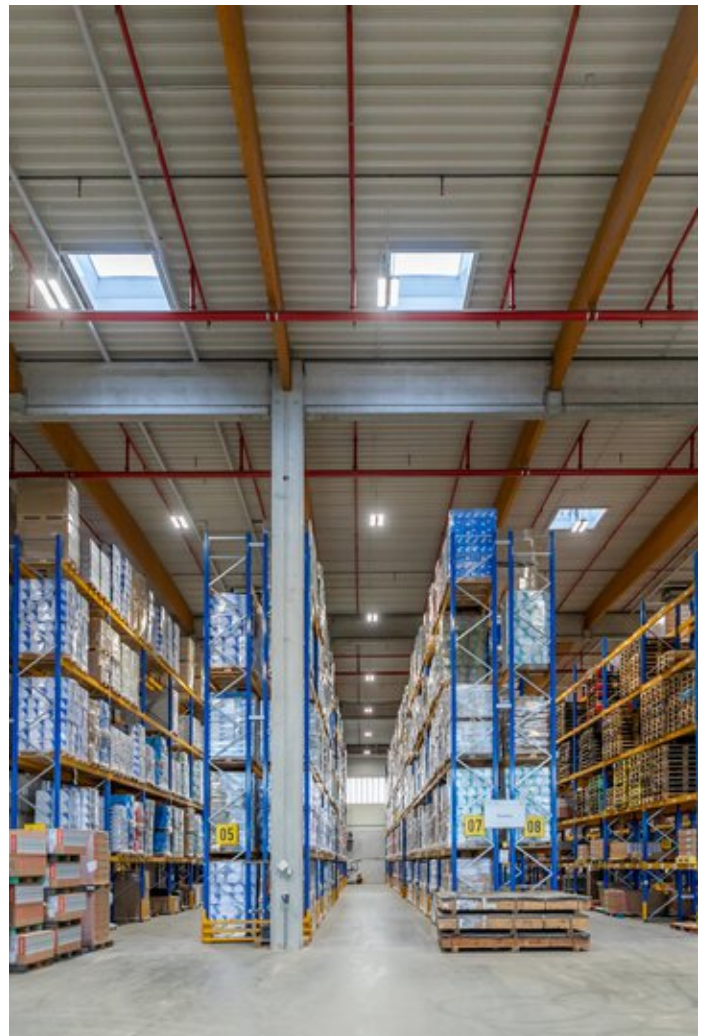














## Verwendete Produkte



### **Jovie**

Die Jovie LED lässt sich dank Multi-Lens-Technology (MLT<sup>IQ</sup>) und verschiedener Schaltungsvarianten perfekt an individuelle projektbezogene Anforderungen anpassen, z. B. als Smart-Lighting-Ready-Variante mit Zhaga-Schnittstellen für ein Lichtmanagementsystem. Ideal auch für eine spätere Nachrüstung.

---



### **E-Line NEXT LED modulares Lichtband**

Für die Sanierung und Erweiterung bestehender Anlagen weiterhin im Programm: Das Lichtbandsystem E-Line Fix mit dem seit vielen Jahren bewährten Tragprofil. So sind Kontinuität und Investitionssicherheit für unsere Kunden und E-Line Anwender gegeben - dafür steht das TRILUX Nachkaufversprechen.

---



### **Mirona Fit LED-Hallenstrahler**

Die Mirona Fit LED ist die perfekte Beleuchtungslösung für raue und anspruchsvolle Industrieumgebungen. Dank ihrer großen Variantenvielfalt eignet sie sich z.B. für den Einsatz in Lager- und Logistikhallen in der Schwer- und Lebensmittelindustrie und spendet dabei zuverlässig gleichmäßiges, blendfreies Licht.

---



### **Aragon Fit LED-Anbauleuchte IP66**

Das neue Feuchtraumleuchten-Niveau: Die Aragon Fit LED kombiniert höchste Lichtqualität und Effizienz und lässt sich durch den modularen Aufbau perfekt an die Anforderungen vor Ort anpassen. Für minimalen Energieverbrauch und maximalen Komfort sind die Leuchten schnell und einfach vernetzt, wahlweise per DALI oder Funk.

---