

## PROJEKT: PON CAT (PON EQUIPMENT AS)



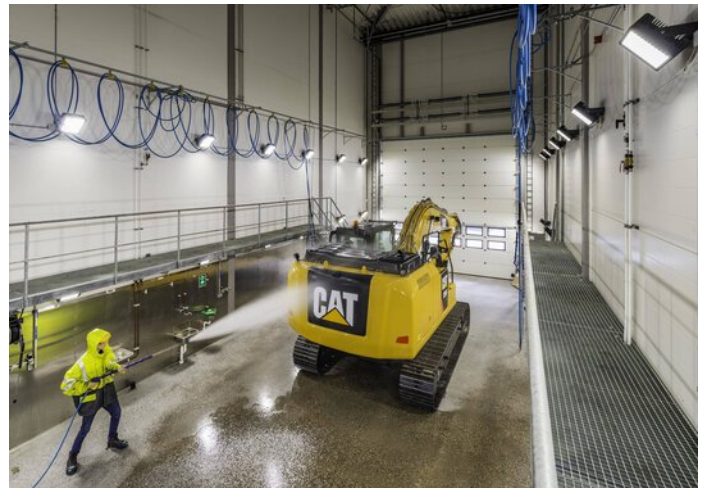
### Projektinformationen

Architekt: Astrup Hellern AS

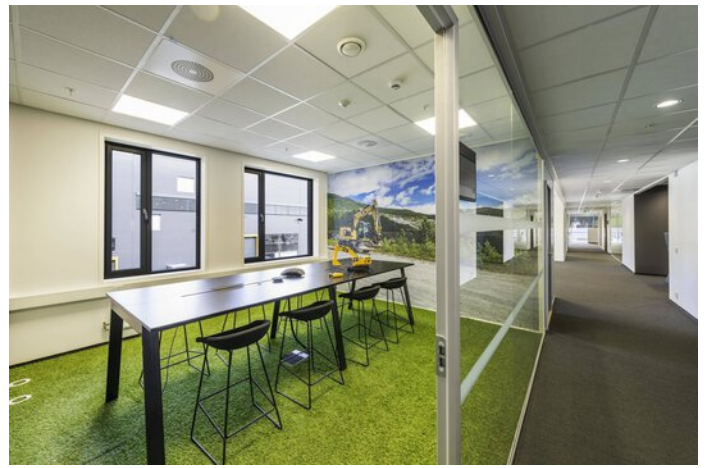
Ort: 2020 Skedsmokorset / Norwegen

# PROJEKT DETAILS

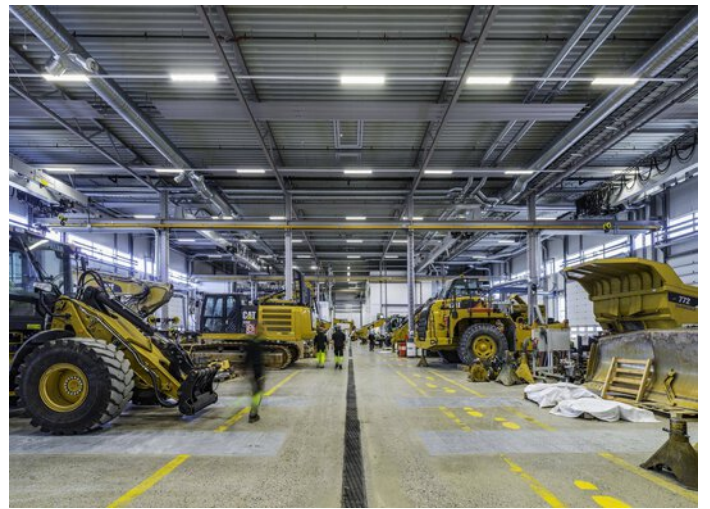
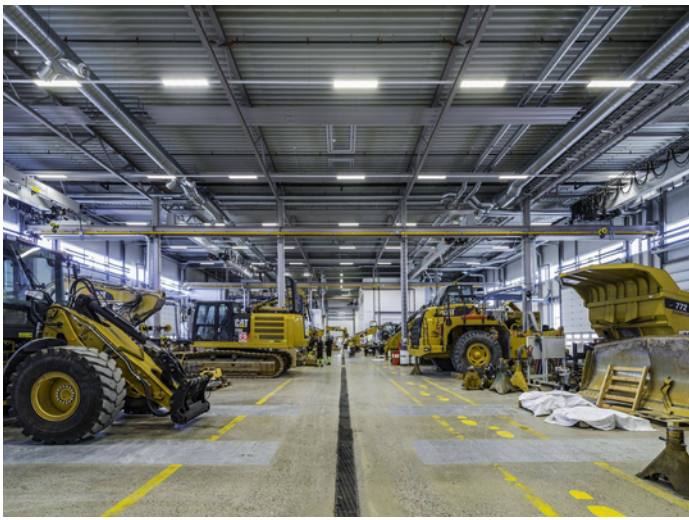
## Bilder zum Projekt

















## Verwendete Produkte



### **Publisca**

Die schlanke Leuchtenfamilie Publisca LED verbindet moderne Technologie mit einer unverwechselbar zeitlosen Formsprache. Dank eines cleveren Baukastensystems lassen sich Leuchtenkopf-Design, Lichtpunkthöhe, Lichtfarbe, Abstrahlcharakteristik und Smartness maßgeschneidert an das Projekt anpassen. Auch nachträgliche Umrüstungen sind über zwei optionale Zhaga-Schnittstellen einfach umgesetzt.

---



### **Inperla Ligra Plus C05 LED-Downlight Deckenausschnitt Ø 140 mm**

Sanierung war noch nie so einfach wie mit der montagefreundlichen und flexiblen Ligra Plus LED. Sie lässt sich dank Kaschierungsblenden in nahezu jeden bereits vorhandenen Deckenausschnitt einpassen und kann auf Wunsch besonders zeitsparend mittels Netzweiterleitung von Leuchte zu Leuchte angeschlossen werden. Für die optimale Ausleuchtung verschiedenster Räume ist die Ligra Plus LED mit unterschiedlichen Lichtstrompaketen und Ausstrahlcharakteristika erhältlich. Alle Varianten erfüllen höchste Ansprüche an Sehkomfort und Energieeffizienz. Und dank vielfältiger Design-Varianten integriert sich die Ligra Plus LED immer harmonisch in die Innenarchitektur.

---



### **Inplana LED-Einbauleuchte**

Die Inplana und Onplana LED Downlights sind die optimale Lichtlösung für nahezu alle Office-Anwendungen. Dank ihrer modernen, reduzierten Formsprache fügen sich die flachen Downlights harmonisch in jede Architektur ein und sorgen an Wand und Decke für flächiges, blendfreies Licht.

---



### **Lumega IQ**

Schöne und smarte Städte haben einen cleveren Verbündeten: Die Lumega IQ LED. Ob Hauptstraße, Parkplatz oder Wohngebiet – die hochflexible Leuchtenfamilie bringt exzellentes Licht in jeden Anwendungsbereich. Dabei fügt sich ihr konsequent minimalistisch-modernes Design harmonisch in jede Umgebung ein und topmoderne Technologien garantieren höchste Effizienz und Nachhaltigkeit. Netzwerkfähig mit IoT-Schnittstellen ist die Lumega IQ LED auch bestens für die Zukunft gerüstet.

---