

PROJEKT: ULUMBARRA THEATRE



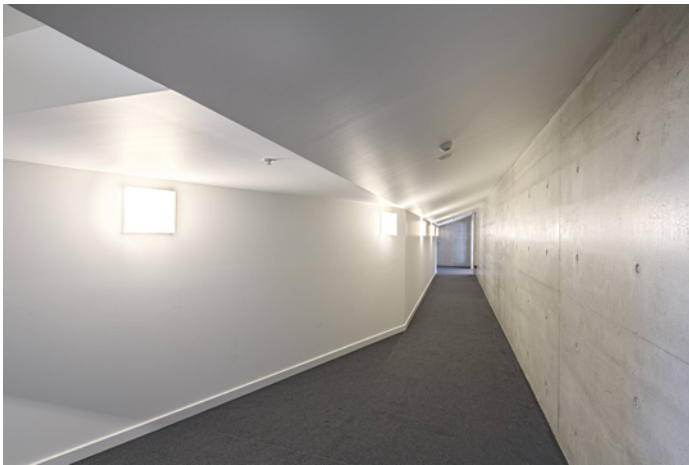
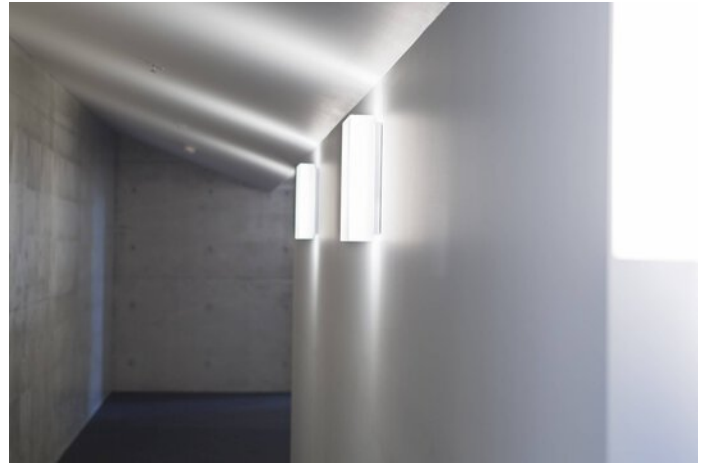
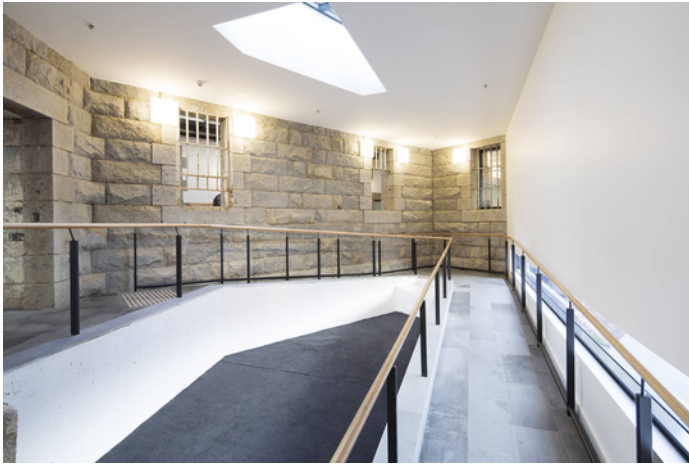
Projektinformationen

Architekt: Y2 Architecture

Ort: VIC 3550 Bendigo / Australien

PROJEKT DETAILS

Bilder zum Projekt





Verwendete Produkte



Amatrix LED-Downlight Deckenausschnitt Ø 120/200 mm

In Sachen Leuchtenlichtstrom zählt das kompakte LED-Einbaudownlight Amatrix mit 1400 lm bzw. 1900 lm zu den ganz Großen. Mit seinem reduzierten Deckenring und dem weißen Reflektor lässt es sich in nahezu jede Umgebung integrieren.
