



## PROJEKT: WIKA SCHWEIZ AG



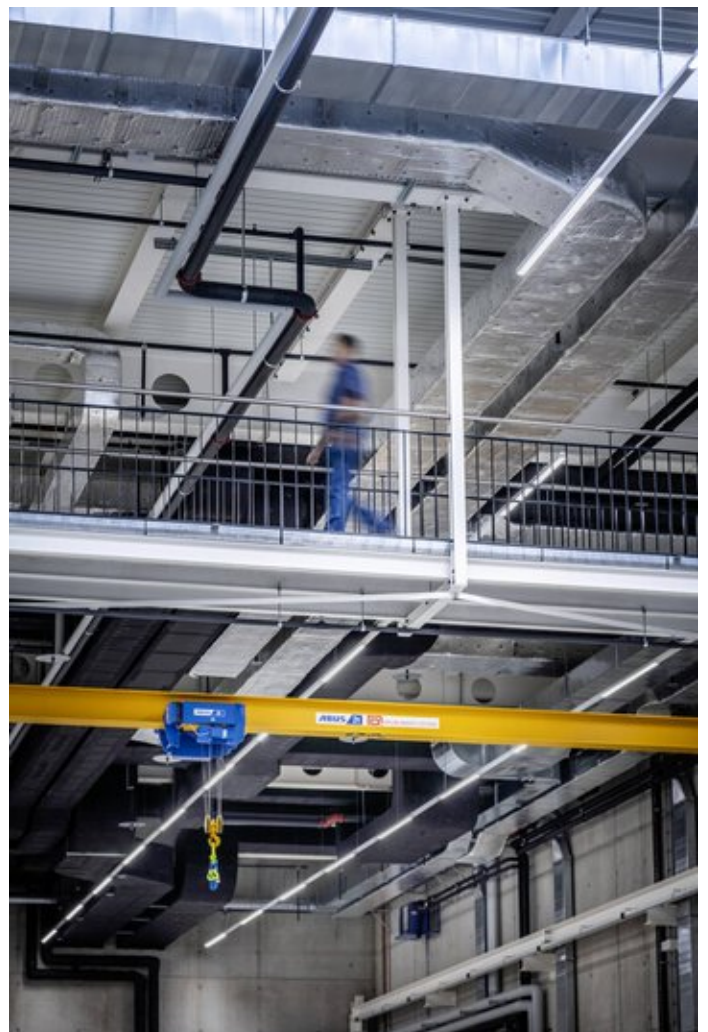
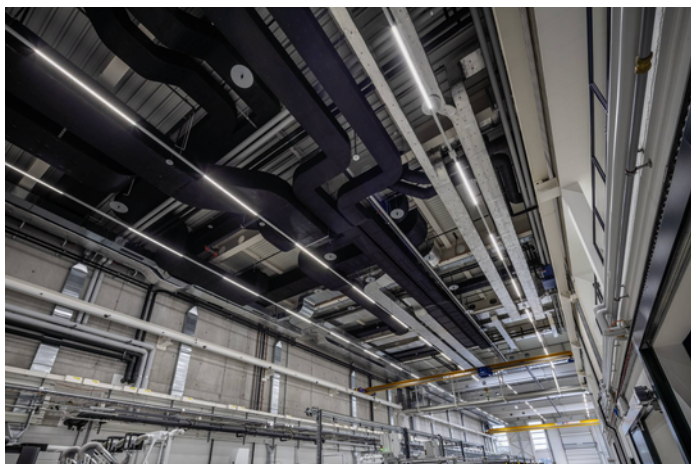
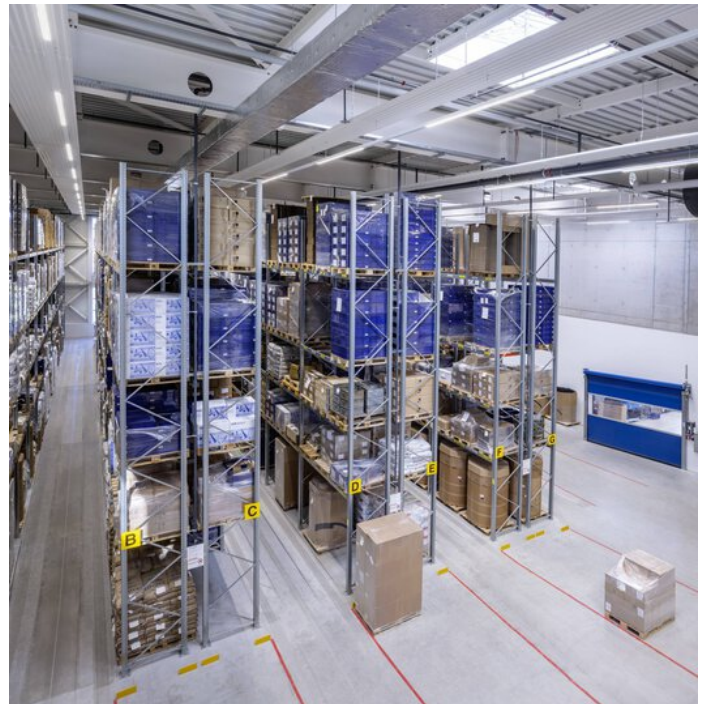
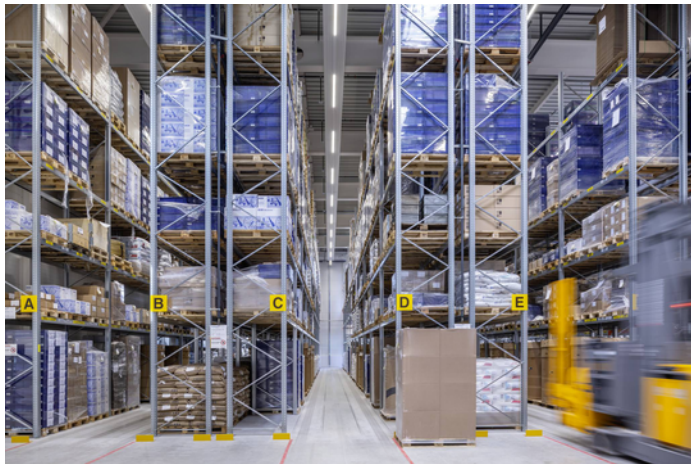
### Projektinformationen

Architekt: W+P Weber und Partner AG

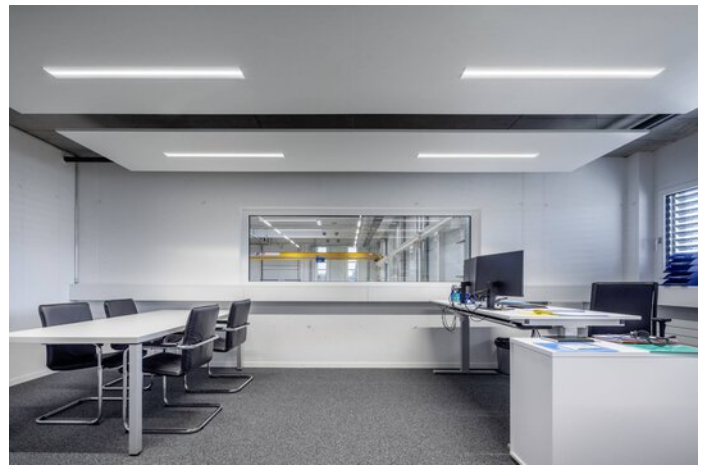
Ort: 6285 Hitzkirch / Schweiz

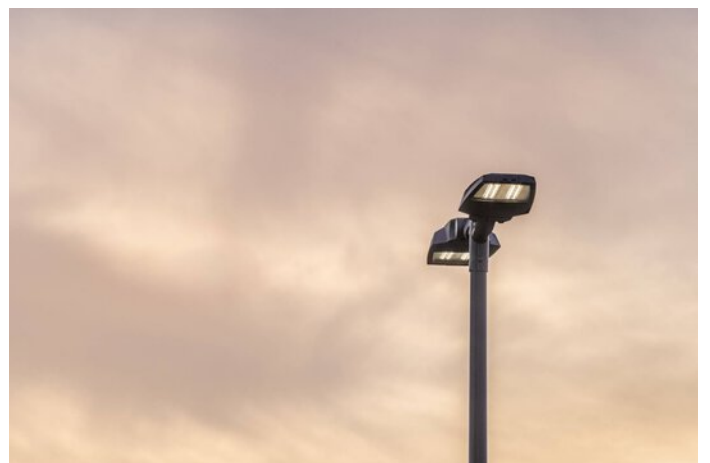
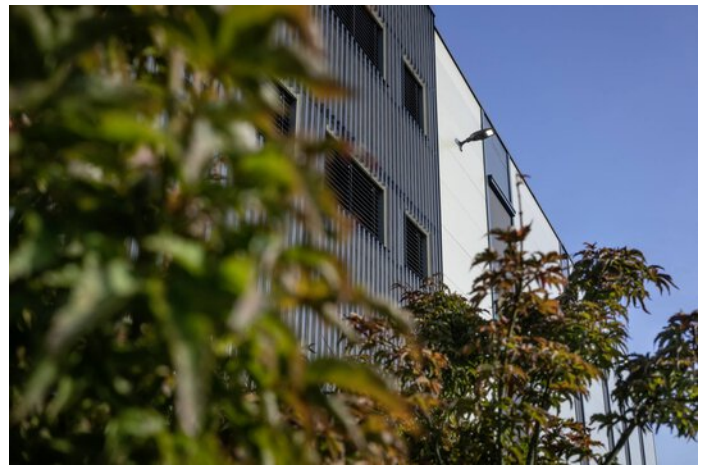
# PROJEKT DETAILS

## Bilder zum Projekt













## Verwendete Produkte



### **E-Line NEXT LED modulares Lichtband**

Für die Sanierung und Erweiterung bestehender Anlagen weiterhin im Programm: Das Lichtbandsystem E-Line Fix mit dem seit vielen Jahren bewährten Tragprofil. So sind Kontinuität und Investitionssicherheit für unsere Kunden und E-Line Anwender gegeben - dafür steht das TRILUX Nachkaufversprechen.



### **Solván Flow D LED-Anbauleuchte**

Alles ist möglich, von der Einzelleuchte als Einbau-, Anbau- oder Hängevariante bis hin zum durchgehenden Lichtband mit integrierter Notlichtfunktion.



### **Solegra LED-Anbauleuchte**

Die Solegra LED schwebt wie eine großflächige Sonne unter der Decke. Durch das homogene, blendfreie Licht und die modern-reduzierte Formensprache verleiht die Rundleuchterserie jedem Raum eine besondere Ästhetik, ideal z.B. für Kreativzonen, Bildschirmarbeitsplätze oder repräsentative Verkaufsräume.



### **Valineo LED-Deckeneinbauleuchte**

Die perfekte Projektlösung für flächiges Licht im Büro: Die Valineo LED überzeugt bei ausschreibungsrelevanten Parametern wie Energieeffizienz und Lebensdauer und ist dank einfacher Installation zudem ideal für Sanierungsprojekte – dank des hohen Lichtstroms von 4.250 lm meist sogar ohne Neuplanung.



### **Lumega IQ**

Schöne und smarte Städte haben einen cleveren Verbündeten: Die Lumega IQ LED. Ob Hauptstraße, Parkplatz oder Wohngebiet – die hochflexible Leuchtenfamilie bringt exzellentes Licht in jeden Anwendungsbereich. Dabei fügt sich ihr konsequent minimalistisch-modernes Design harmonisch in jede Umgebung ein und topmoderne Technologien garantieren höchste Effizienz und Nachhaltigkeit. Netzwerkfähig mit IoT-Schnittstellen ist die Lumega IQ LED auch bestens für die Zukunft gerüstet.



### **Inplana LED-Einbauleuchte**

Die Inplana und Onplana LED Downlights sind die optimale Lichtlösung für nahezu alle Office-Anwendungen. Dank ihrer modernen, reduzierten Formensprache fügen sich die flachen Downlights harmonisch in jede Architektur ein und sorgen an Wand und Decke für flächiges, blendfreies Licht.