



## PROJEKT: HYGI.DE GMBH & CO. KG (2. BAUABSCHNITT)



### Projektinformationen

Ort: 48291 Telgte / Deutschland

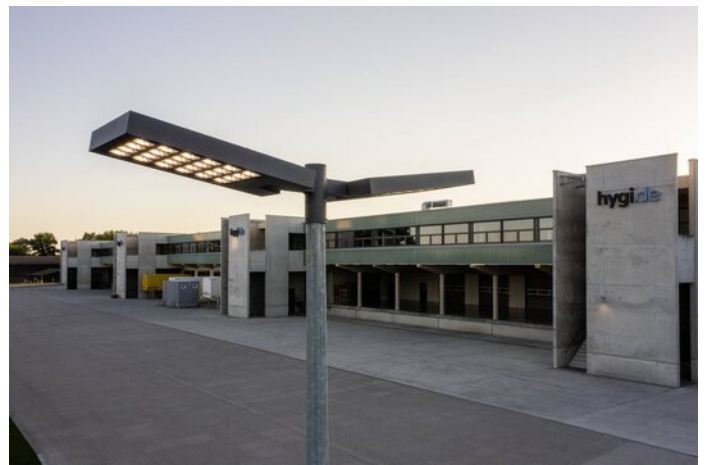
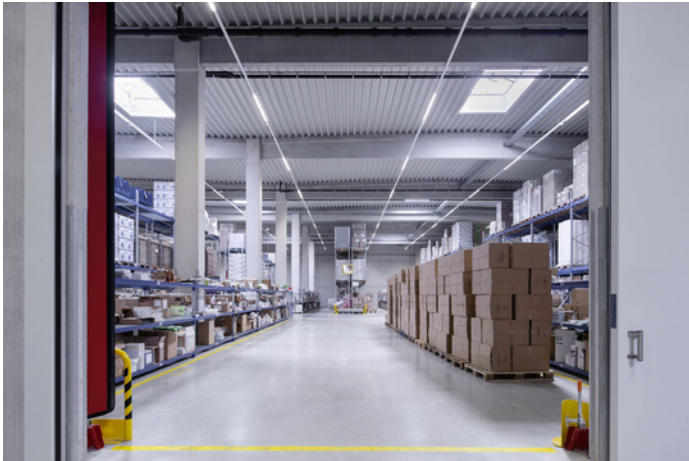
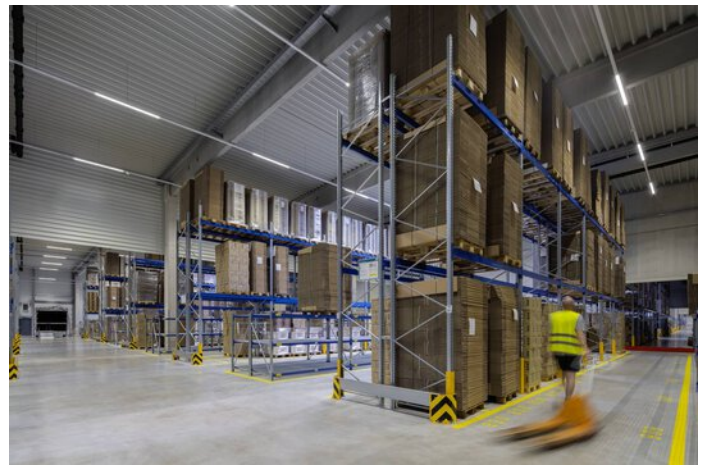
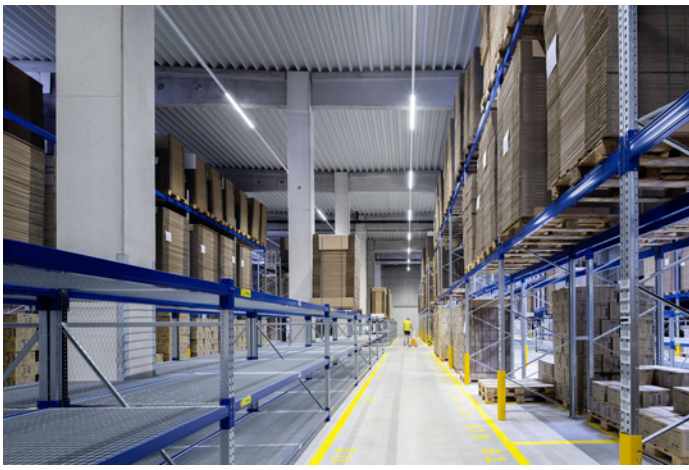
---

# PROJEKT DETAILS

## Bilder zum Projekt

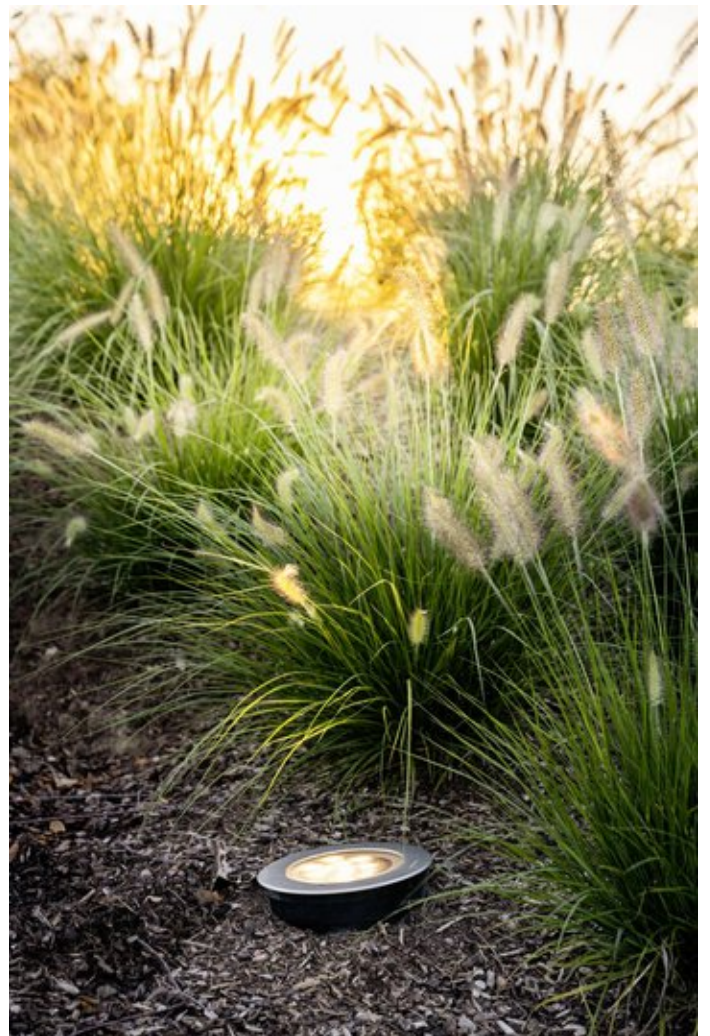














## Verwendete Produkte



### **8841 LED-Poller**

Die Produktfamilie 8841 LED überzeugt durch ein charakteristisch-prägnantes Erscheinungsbild und Vielseitigkeit bei den Leuchtenvarianten. Unterschiedlich breit strahlende Lichtverteilungen und verschiedene Lichtstropfpakete bieten höchsten Sehkomfort und garantieren eine perfekte Ausleuchtung, durch die große Abstände zwischen den Pollern realisiert werden können.



### **Belviso D LED-Deckenanbauleuchte**

Die Belviso Leuchtenfamilie besticht durch hochwertige Beleuchtungslösungen in Verbindung mit blendfreiem Licht und außergewöhnlicher Lichtwirkung. Die exklusive Lichtrahmung macht die Belviso Cluster Deckenleuchten unverwechselbar, schafft eine einzigartige Lichtästhetik und unterstreicht die vollkommen harmonische Ausleuchtung der Lichtfläche. Die farbig leuchtende Lichtrahmung ist optional erhältlich und bewirkt die emotionale Steigerung der Lichtarchitektur. Aus 5 ausdrucksstarken Alternativen können vielfältige, raumspezifische oder individuelle Farbcodierungen ausgewählt werden.



### **E-Line NEXT LED modulares Lichtband**

Für die Sanierung und Erweiterung bestehender Anlagen weiterhin im Programm: Das Lichtbandsystem E-Line Fix mit dem seit vielen Jahren bewährten Tragprofil. So sind Kontinuität und Investitionssicherheit für unsere Kunden und E-Line Anwender gegeben - dafür steht das TRILUX Nachkaufversprechen.



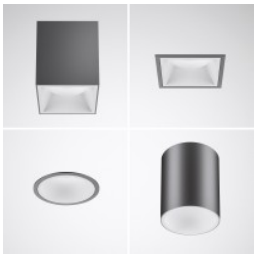
### **LiveLink Premium**

Optimales, individuell angepasstes Licht bei minimalem Aufwand: Dieses Ziel lässt sich nun durch intuitive und sichere Steuerung aller Lichtpunkte erreichen. Das leicht zu installierende, intelligente Lichtmanagementsystem LiveLink, das TRILUX in Zusammenarbeit mit dem Sensor-Hersteller STEINEL entwickelt hat, ermöglicht es, die Steuerung selbst komplexer Beleuchtungsanlagen ganz einfach zu planen und zu bedienen. Vor allem die Inbetriebnahme, die als eine der größten Herausforderungen von Steuerungssystemen gilt, funktioniert mit dem durchdachten System nun mühelos: LiveLink führt Planer und Installateure intuitiv durch bereits vorkonfigurierte Räume aus typischen Einsatzbereichen. Die Inbetriebnahme und Bedienung erfolgt über eine grafische Benutzeroberfläche auf einem mobilen iOS oder Android Endgerät. Damit bietet TRILUX einen unkomplizierten und intelligenten Zugang zur Welt der Lichtsteuerung.



### **Lutera Bodeneinbauleuchten**

Der LED-Bodeneinbaustrahler Lutera LED von TRILUX ist ein Multitalent für den Außenbereich: Es verleiht repräsentativen Fassaden ein modernes Erscheinungsbild und schafft gleichzeitig Sicherheit in gebäudenahen Wegezonen. Dabei besticht die Leuchte dank hochwertiger Komponenten durch Langlebigkeit und geringen Wartungsaufwand.



### **Sonnos**

Viele Funktionen, eine Gestaltungswelt: Mit der modular aufgebauten Sonnos LED Downlight-Familie lassen sich dank der breiten Auswahl an Lichttechniken, Optiken und Anbaumöglichkeiten alle Beleuchtungsaufgaben in einer einheitlichen Designsprache und Lichtqualität umsetzen.

---