

PROGETTO: BUNDESTECHNOLOGIEZENTRUM FÜR ELEKTRO- UND INFORMATIONSTECHNIK (BFE)

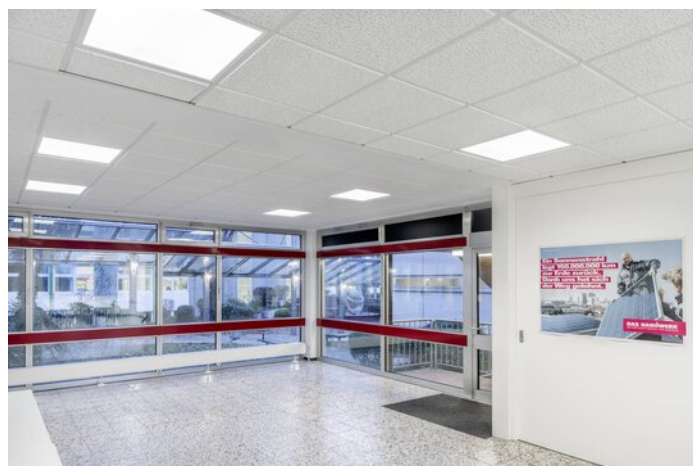
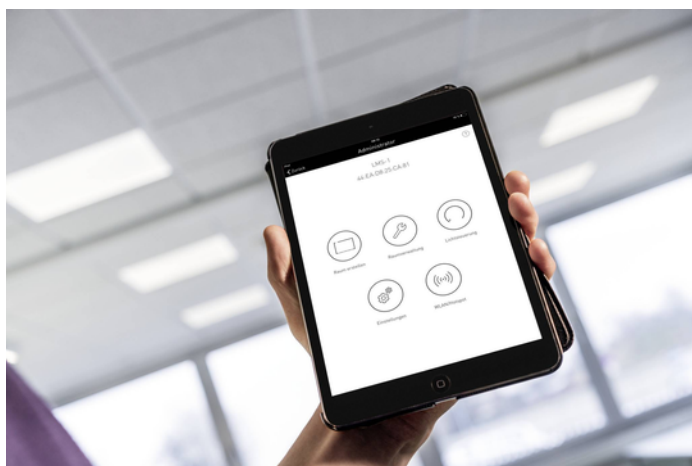
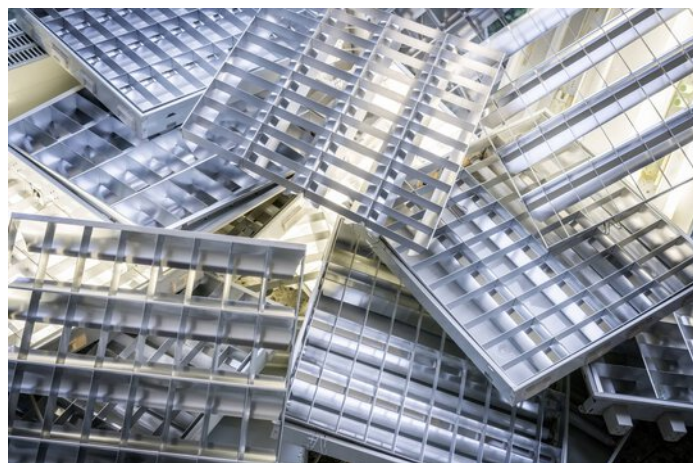


Informazioni relative al progetto

Località: 26123 Oldenburg / Germania

DATI DETTAGLIATI SUL PROGETTO

Immagini relative al progetto







Siella LED, apparecchio da incasso a soffitto

Grazie alla sua efficienza energetica, la facilità di installazione, una luce piacevole e ridotti costi di investimento, Siella è una soluzione ampiamente collaudata per l'ufficio, ormai da sette generazioni. Adesso si prospetta il prossimo salto tecnologico. Grazie a 4 impostazioni multi-lumen e 2 impostazioni Multicolor, l'ottava generazione offre ancora più versatilità in ambito applicativo. Potendo disporre di due sistemi ottici differenti, un'ottica microprismatica e una traslucida, con Siella si possono realizzare concetti di illuminazione per svariati ambienti di ufficio (UGR22 o UGR19) affidandosi a un'unica serie di prodotti. In combinazione con un'efficienza sempre su valori sovvenzionabili, questo fa di Siella G8 la soluzione standard per una versatile illuminazione di uffici.
