

## PROGETTO: EINKAUFSZENTRUM UND GESCHÄFTSHAUS



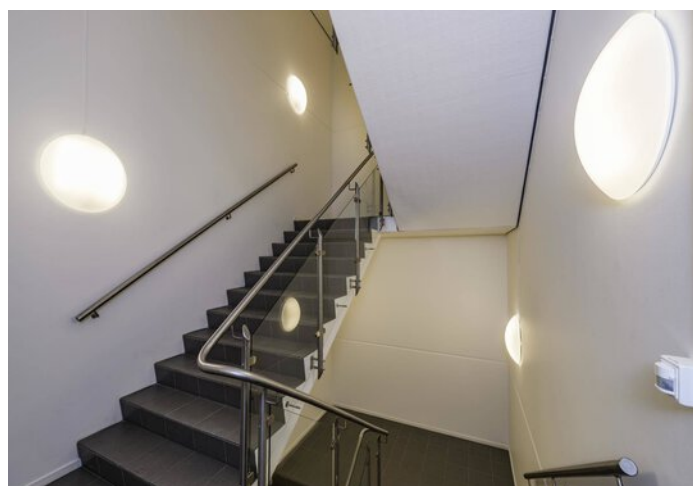
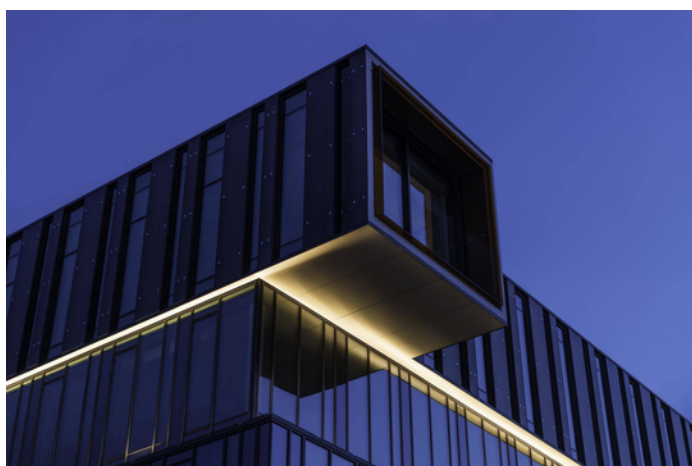
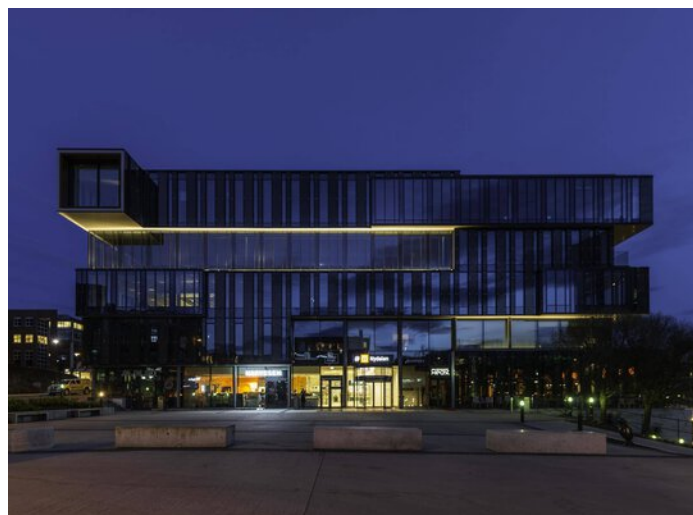
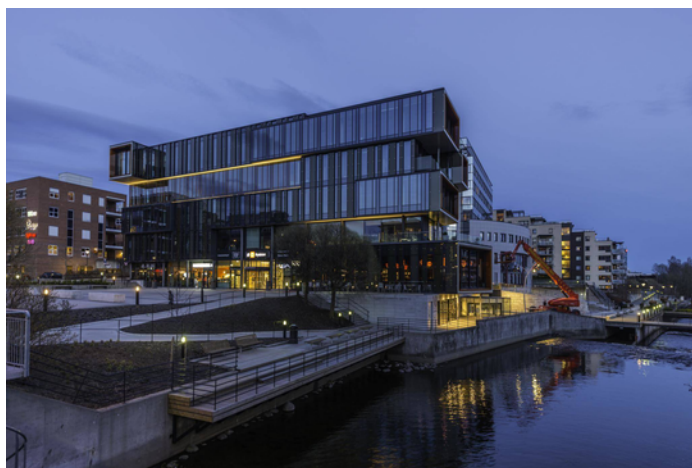
### Informazioni relative al progetto

Architetto: MAP arkitekter AS

Località: 0484 Oslo / Norvegia

## DATI DETTAGLIATI SUL PROGETTO

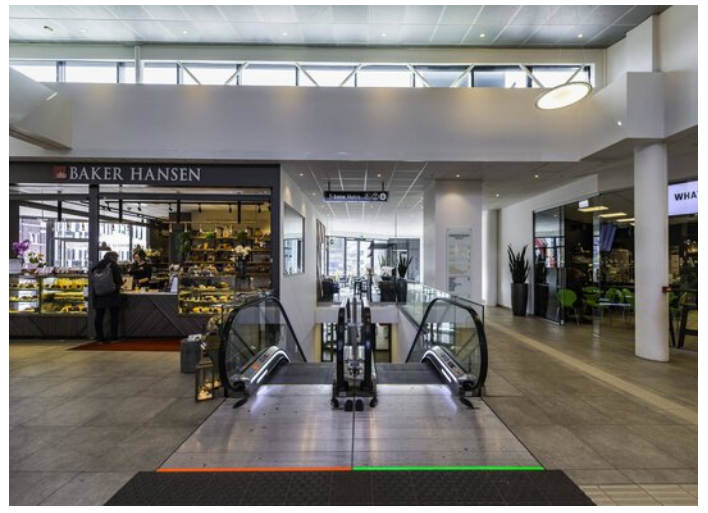
Immagini relative al progetto















### **ScenaticPoint 905 LED, faretto da incasso, foro da incasso a soffitto Ø 68/80 mm**

"In corridoi e foyer, sale di esposizione e spazi vendita non basta più solo un'illuminazione ""a norma specifica e funzionale"". La luce di oggi deve essere anche in grado di distribuire accenti accattivanti e creare un'atmosfera invitante e di prestigio. Per questo è stato sviluppato il nuovo Scenatic Point 905. Grazie alla sua compattezza, è possibile utilizzare questo faretto a LED con riflettore anche in spazi ridotti tra soffitto e controsoffitto. Essendo orientabile in ogni direzione, Scenatic Point 905 riesce ad illuminare quasi ogni ambiente in modo mirato e ad effetto. Disponibile in diverse misure e con diversi pacchetti di lumen, l'apparecchio si dimostra decisamente versatile. Grazie alla sua elevata efficienza energetica e alla facilità di montaggio, Scenatic Point 905 si adatta perfettamente alla sostituzione di impianti di illuminazione con apparecchi convenzionali a basso voltaggio."

---



### **Siella LED, apparecchio da incasso a soffitto**

Grazie alla sua efficienza energetica, la facilità di installazione, una luce piacevole e ridotti costi di investimento, Siella è una soluzione ampiamente collaudata per l'ufficio, ormai da sette generazioni. Adesso si prospetta il prossimo salto tecnologico. Grazie a 4 impostazioni multi-lumen e 2 impostazioni Multicolor, l'ottava generazione offre ancora più versatilità in ambito applicativo. Potendo disporre di due sistemi ottici differenti, un'ottica microprismatica e una traslucida, con Siella si possono realizzare concetti di illuminazione per svariati ambienti di ufficio (UGR22 o UGR19) affidandosi a un'unica serie di prodotti. In combinazione con un'efficienza sempre su valori sovvenzionabili, questo fa di Siella G8 la soluzione standard per una versatile illuminazione di uffici.

---



### **Faciella**

Messa in scena di oggetti, superfici ed edifici – Grazie a Faciella LED realizzare una luce perfetta non è mai stato così facile. Con questo apparecchio si potranno svolgere dei compiti del tutto diversi mantenendo un design uniforme. Il performante ed efficiente proiettore è infatti disponibile in più misure e, potendo contare su pacchetti di lumen e angoli di emissione diversi, anche molto flessibile nell'impiego. L'angolo di inclinazione regolabile a mano ne facilita inoltre l'orientamento preciso.

---



### **Inperla Ligra Plus C05 LED, downlight, foro da incasso a soffitto Ø 140 mm**

Mettere in atto un progetto di risanamento di un impianto vecchio non è stato mai così facile come con Ligra Plus LED, apparecchio flessibile e facile da montare che, grazie alle sue speciali coperture, può essere incassato in quasi ogni genere di foro di incasso già presente nel soffitto e, su richiesta, allacciato con particolare risparmio di spazio tramite instradamento di rete da apparecchio ad apparecchio. Per l'ottimale illuminazione di locali più svariati, Ligra Plus LED è disponibile con diversi pacchetti di lumen e caratteristiche di emissione. Tutte le varianti soddisfano i massimi requisiti in merito a comfort visivo ed efficienza energetica e grazie a diverse opzioni di design, Ligra Plus LED sa sempre integrarsi in modo armonioso nel contesto arredativo.

---