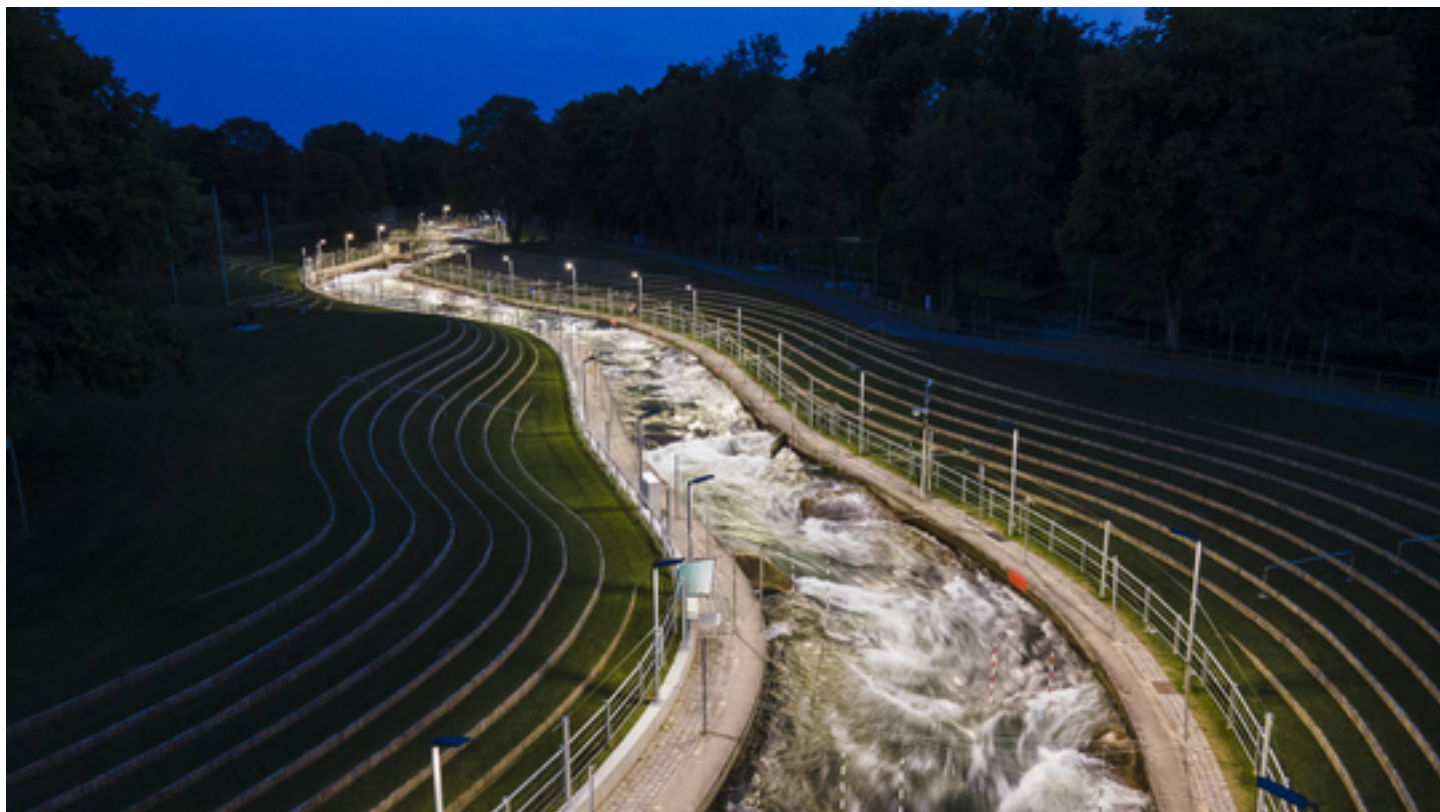


PROGETTO: EISKANAL AUGSBURG

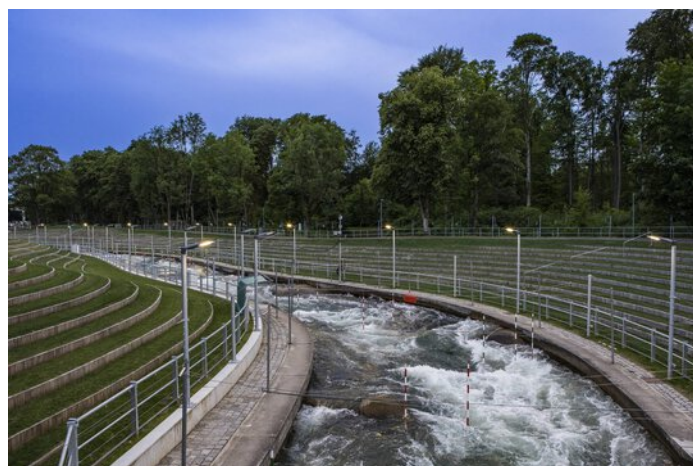


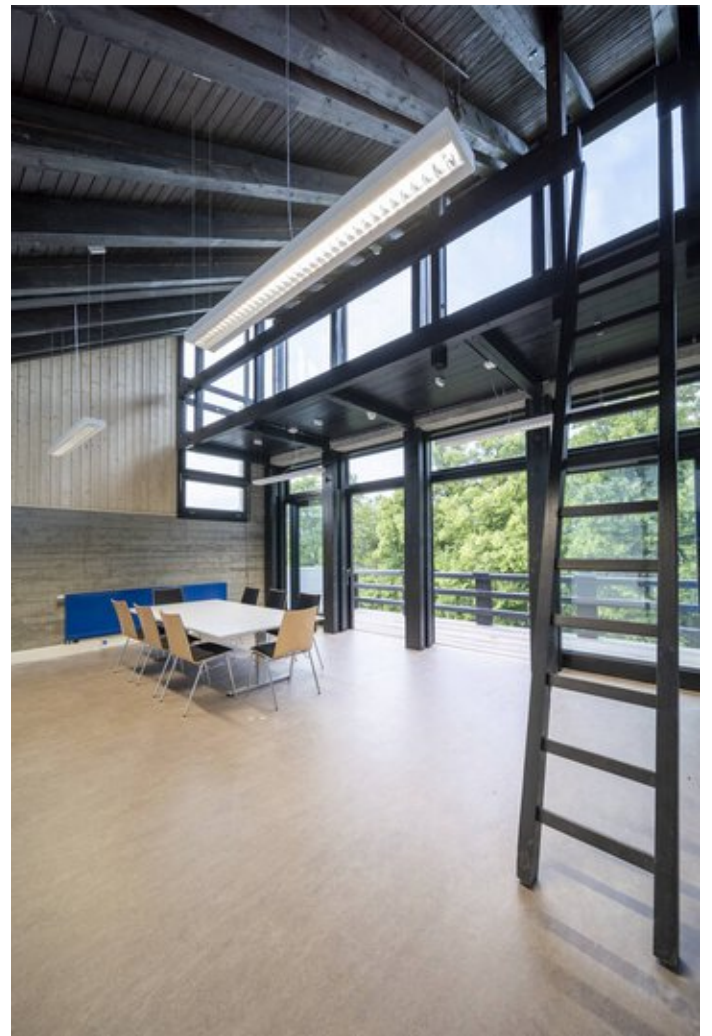
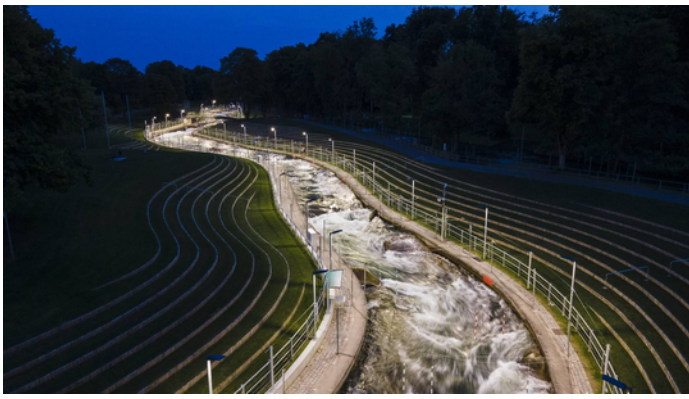
Informazioni relative al progetto

Località: 86161 Augsburg / Germania

DATI DETTAGLIATI SUL PROGETTO

Immagini relative al progetto









Prodotti utilizzati



Jovie

Grazie alla Multi Lens Technology (MLT^{IQ}) e a diverse versioni elettriche, Jovie LED può essere perfettamente adattato ad esigenze specifiche al progetto, ad es. come variante Smart Lighting Ready con interfacce Zhaga per un sistema di gestione della luce. Ideale anche per un retrofit.



Luceos D, apparecchio a LED a plafone

Con una luce piatta, omogenea e senza riflessi, Luceos garantisce ottimali condizioni di visibilità e un ambiente suggestivo. Grazie alla struttura modulare e a testate terminali funzionali ad innesto, questa famiglia di apparecchi compatibili con applicazioni per fila continua si adegua perfettamente alle condizioni generali del caso specifico.