

PROGETTO: HANSEWERK AG QUICKBORN



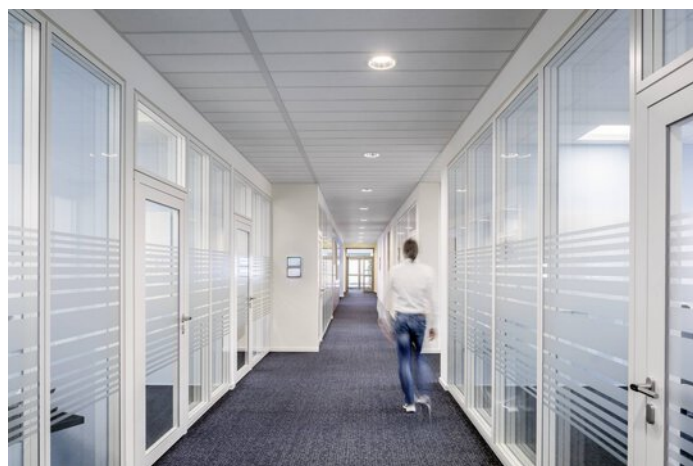
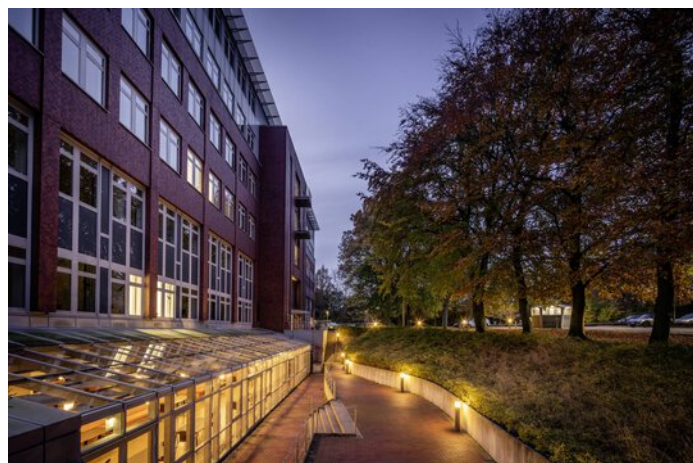
Informazioni relative al progetto

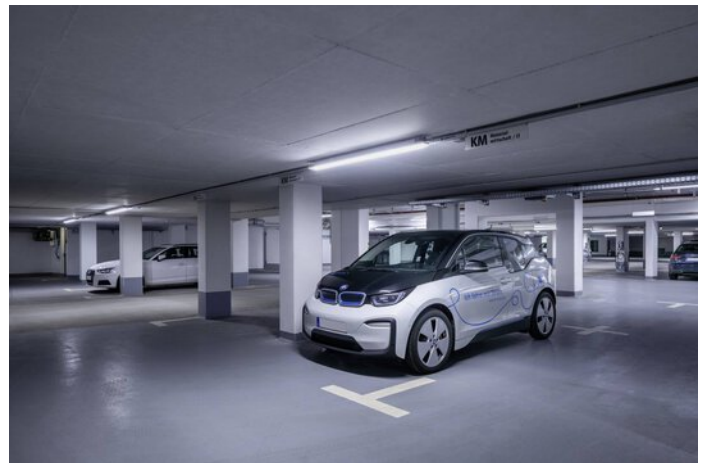
Architetto: Die Planstelle GmbH

Località: 25451 Quickborn / Germania

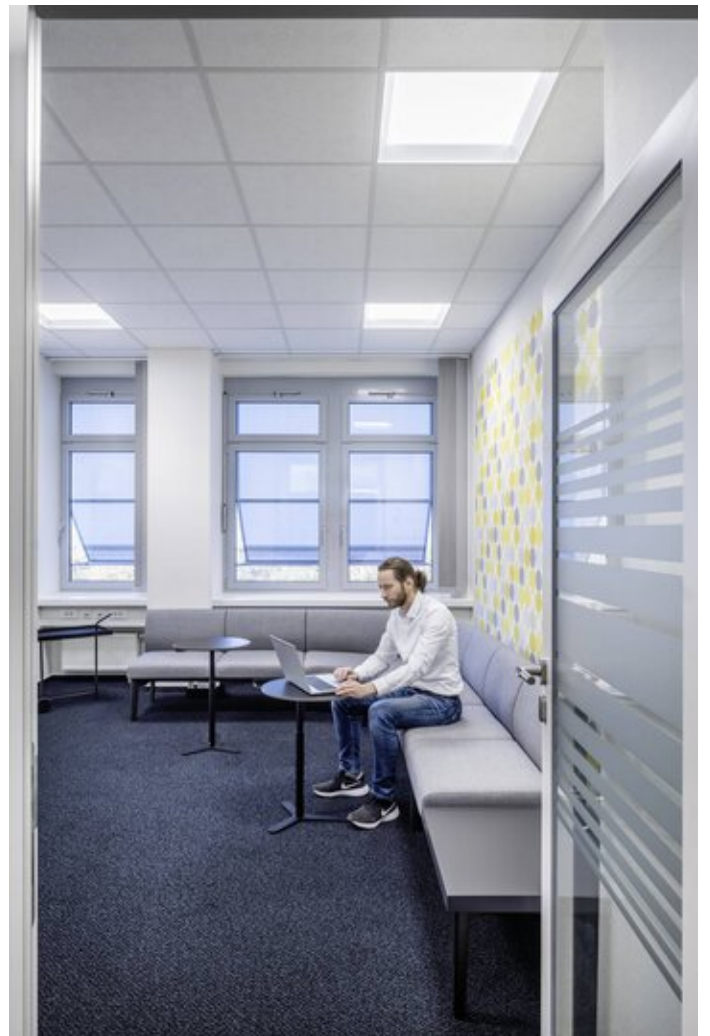
DATI DETTAGLIATI SUL PROGETTO

Immagini relative al progetto













Lampione 8841 LED

La serie di prodotti 8841 LED si fa apprezzare per un aspetto assai caratteristico e distintivo nonché per una grande varietà di versioni. Diversi valori di distribuzione della luce a fascio largo e vari pacchetti lumen offrono il massimo comfort visivo e garantiscono una perfetta illuminazione che permette di realizzare ampie distanze tra i lampioni.



Jovie

Grazie alla Multi Lens Technology (MLT^{IQ}) e a diverse versioni elettriche, Jovie LED può essere perfettamente adattato ad esigenze specifiche al progetto, ad es. come variante Smart Lighting Ready con interfacce Zhaga per un sistema di gestione della luce. Ideale anche per un retrofit.



Amatrix LED, downlight, foro da incasso a soffitto Ø 120/200 mm

Per quanto riguarda il flusso luminoso apparecchio, il compatto downlight da incasso a LED Amatrix, con i suoi 1400 o 1900 lm, va annoverato fra i grandi del settore. Grazie al suo anello coprifilo ridotto all'essenziale e al riflettore bianco, esso può essere integrato praticamente in ogni tipo di ambiente.



Lumena Star 40

Il robusto Lumena Star 40 garantisce, grazie alla tecnologia MLTIQ, un'illuminazione di esterni ad efficienza energetica e perfettamente impostata sulle esigenze applicative. Questo talento universale può essere anche dotato di funzionalità per una gestione intelligente della luce ottenendo così il massimo risparmio energetico. Grazie ad un flessibile sistema a lenti, Lumena Star 40 garantisce sicurezza in ambienti di lavoro all'aperto e aree esterne, anche in caso di grandi distanze tra i punti luminosi.