

## PROGETTO: KOCHER-PLASTIK MASCHINENBAU GMBH (ROMMEL AG)



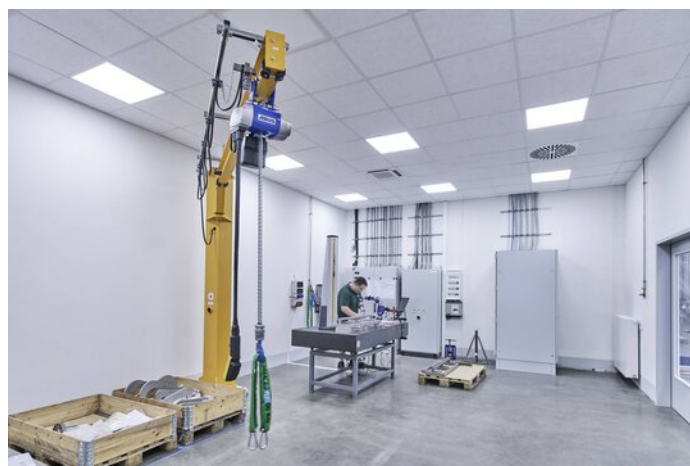
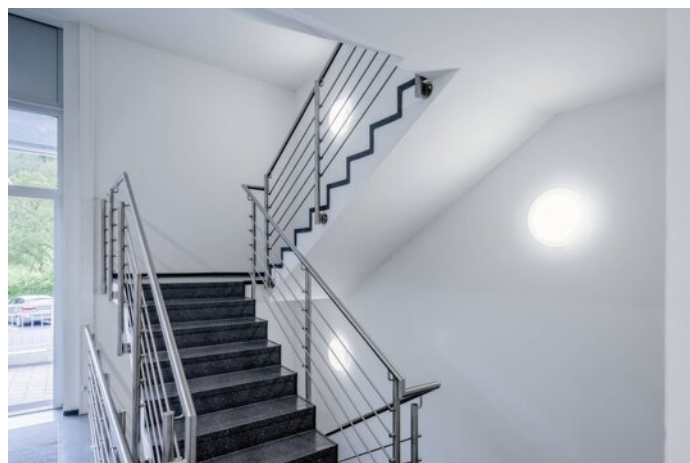
### Informazioni relative al progetto

Località: 74429 Sulzbach-Laufen / Germania

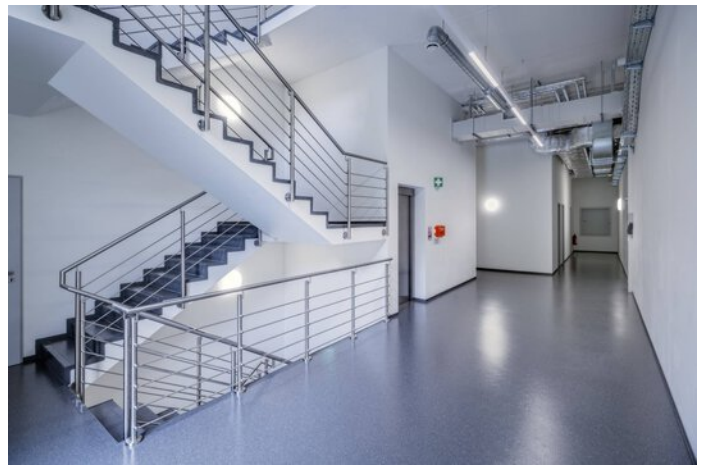
---

## DATI DETTAGLIATI SUL PROGETTO

Immagini relative al progetto









## Prodotti utilizzati



### **Amatrix LED, downlight, foro da incasso a soffitto Ø 120/200 mm**

Per quanto riguarda il flusso luminoso apparecchio, il compatto downlight da incasso a LED Amatrix, con i suoi 1400 o 1900 lm, va annoverato fra i grandi del settore. Grazie al suo anello coprifilo ridotto all'essenziale e al riflettore bianco, esso può essere integrato praticamente in ogni tipo di ambiente.

---