

## PROGETTO: PRIMARSCHULE WIL



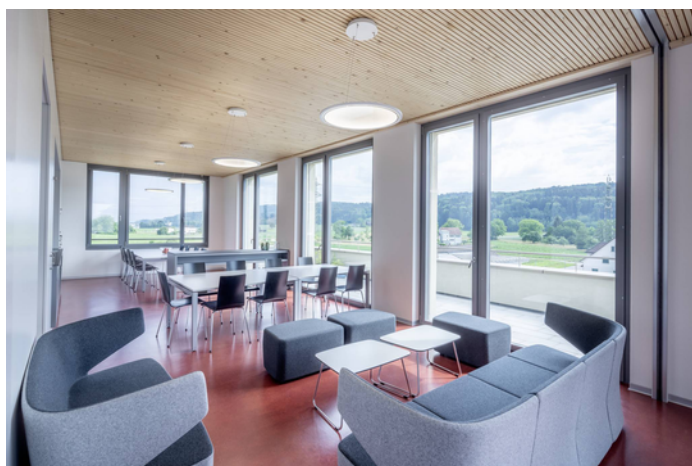
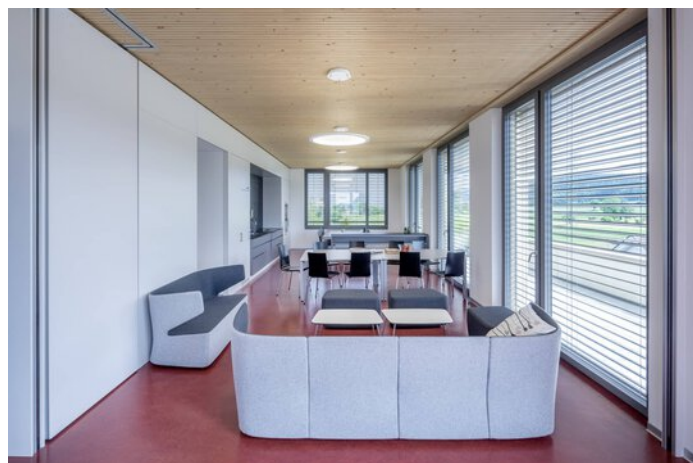
### Informazioni relative al progetto

Architetto: Züger Architekten AG, Dübendorf

Località: 8600 Dübendorf / Svizzera

## DATI DETTAGLIATI SUL PROGETTO

Immagini relative al progetto







## Prodotti utilizzati



### **Solvan Flow C LED, apparecchio da incasso**

Tutto è possibile: versione singola da incasso, a plafone o a sospensione ma anche fila continua con funzione di illuminazione di emergenza integrata.

---