

PROJECT: PON CAT (PON EQUIPMENT AS)



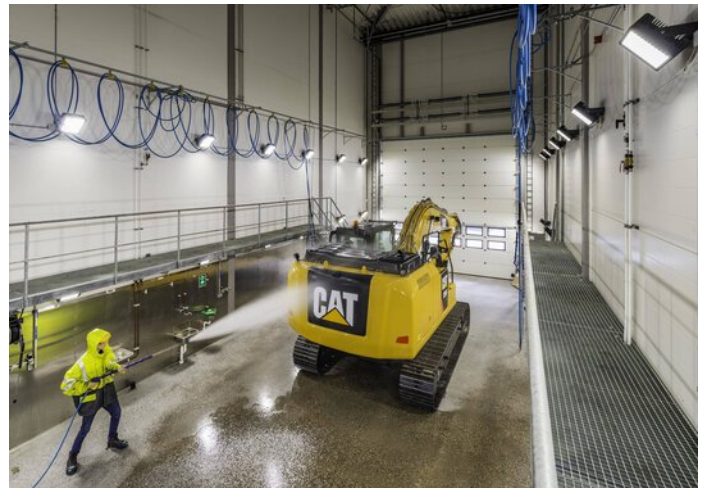
Projectinformatie

Architect: Astrup Hellern AS

Plaats: 2020 Skedsmokorset / Noorwegen

PROJECTGEGEVENS

Afbeeldingen van het project











Gebruikte producten



Publisca

Die schlanke Leuchtenfamilie Publisca LED verbindet moderne Technologie mit einer unverwechselbar zeitlosen Formsprache. Dank eines cleveren Baukastensystems lassen sich Leuchtenkopf-Design, Lichtpunkthöhe, Lichtfarbe, Abstrahlcharakteristik und Smartness maßgeschneidert an das Projekt anpassen. Auch nachträgliche Umrüstungen sind über zwei optionale Zhaga-Schnittstellen einfach umgesetzt.



Inperla Ligra Plus C05, LED-downlighter, plafondopening Ø 140 mm

Renovatie was nooit zo eenvoudig als met de montagevriendelijke en flexibele Ligra Plus LED. Door middel van afschermingen kan de armatuur in nagenoeg elke reeds aanwezige plafondopening geplaatst worden. Desgewenst kan veel tijd gewonnen worden bij de montage door door te lussen van armatuur naar armatuur. Voor de optimale verlichting van uiteenlopende ruimten is de Ligra Plus LED verkrijgbaar met verschillende lichtstromen en stralingskarakteristieken. Alle varianten voldoen aan de strengste eisen op het gebied van visueel comfort en energie-efficiëntie. Dankzij de gevarieerde designvarianten past de Ligra Plus LED steeds harmonieus in interieurarchitectuur.



Inplana LED-inbouwarmatuur

De downlights van de serie Inplana en Onplana LED bieden de perfecte verlichtingsoplossing voor nagenoeg alle kantoortoepassingen. Met modernere ronde vormen die harmonieus in elke architectuur passen, zorgen de vlakke downlights in een plafond of aan de wand voor verblindingsvrij homogeen strijklicht.



Lumega IQ

Mooie en intelligente steden hebben een handige bondgenoot: de Lumega IQ LED. Straten, wegen, parkeerterrein of woongebied ... de uiterst flexibele armaturenfamilie levert excellent licht in elk toepassingsgebied. Het consequent minimalistisch design past harmonieus in elke omgeving, terwijl ultramoderne technologieën een optimale efficiëntie en duurzaamheid garanderen. De Lumega IQ LED met IoT-interfaces is bovendien uitstekend gewapend voor de toekomst.
