



PROJECT: TRILUX PARKHAUS NEHEIM

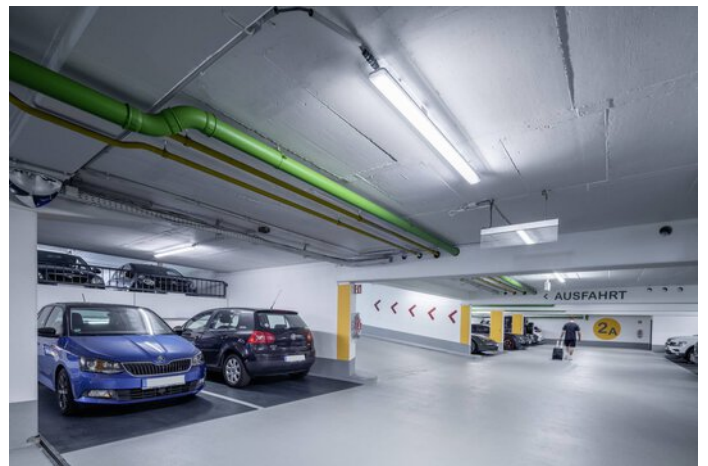
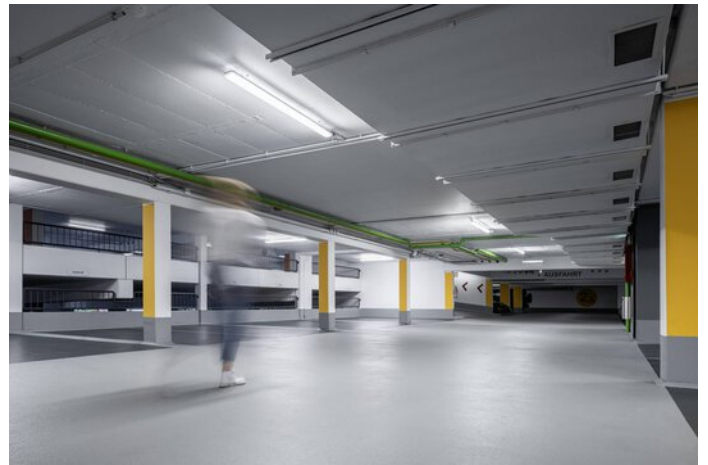
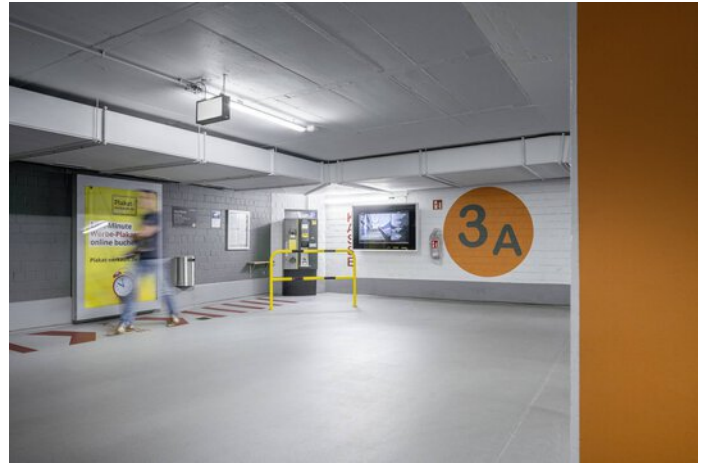


Projectinformatie

Plaats: 59755 Arnsberg / Duitsland

PROJECTGEGEVENS

Afbeeldingen van het project





Gebruikte producten



Aragon Fit-opbouwarmatuur IP66

Het nieuwe niveau van waterdichte armaturen. De Aragon Fit LED combineert een maximale lichtkwaliteit en efficiëntie. Door de modulaire opbouw is de armatuur perfect aan de omstandigheden ter plaatse aan te passen. Voor een minimaal energieverbruik en een maximaal comfort zijn de armaturen snel en eenvoudig in een netwerk te koppelen, naar keuze door middel van DALI of radiocommunicatie.



LiveLink Premium

Optimaal licht dat met een minimum aan moeite op de specifieke situatie wordt afgestemd. Deze doelstelling kan slechts bereikt worden door een intuïtieve en veilige aansturing van alle lichtpunten. Het eenvoudig te installeren intelligente lichtmanagementsysteem LiveLink, dat TRILUX ontwikkeld heeft in samenwerking met de sensorfabrikant STEINEL, maakt de besturing van zelfs complexe verlichtingsinstallaties heel eenvoudig te plannen en te bedienen. Vooral de ingebruikneming, die beschouwd wordt als een van de moeilijkste stappen van een besturingssysteem, is nu uiterst eenvoudig gemaakt dankzij het doordachte systeem. LiveLink leidt planners en installateurs intuïtief door voorgeconfigureerde ruimten van de typische toepassingsgebieden. De ingebruikneming en bediening worden uitgevoerd via een grafische interface op een mobiel iOS- of Android-eindapparaat. Zo biedt TRILUX een vlotte en intelligente toegang tot de wereld van de lichtsturing.
