



## PROJEKT: AUDAX WIRTSCHAFTSPRÜFER & STEUERBERATER



### Informacje o projekcie

Miejscowość: 59823 Arnsberg / Niemcy

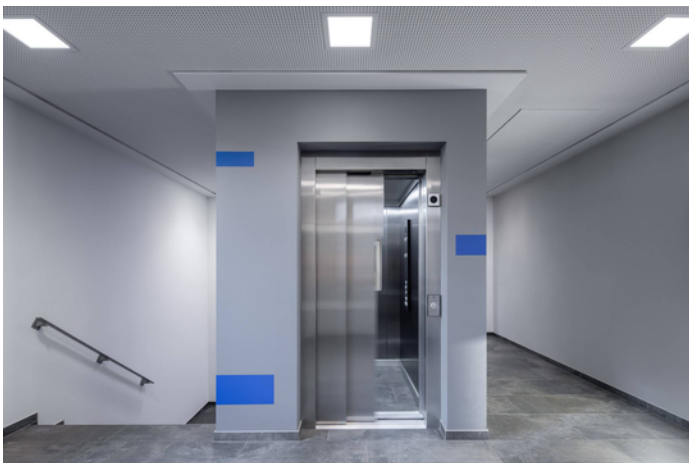
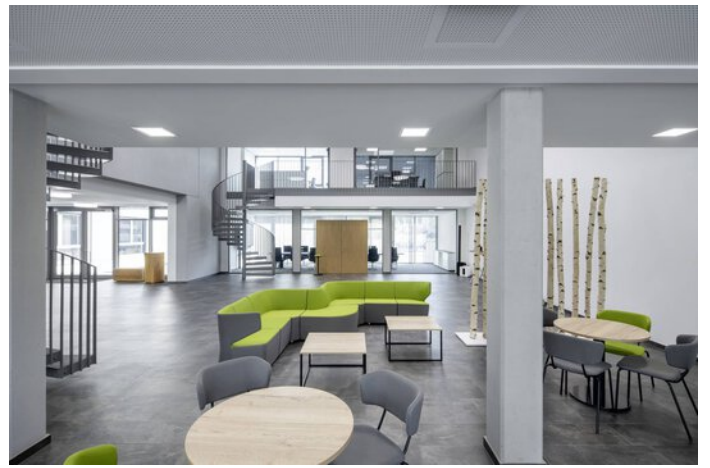
---

# SZCZEGÓŁY PROJEKTU

## Zdjęcia do projektu













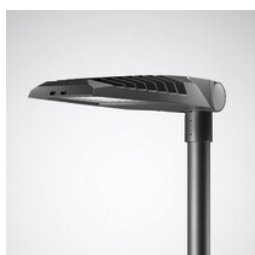






### Oprawy do wbudowania w podłoże Altigo G2

Seria opraw liniowych Altigo daje eleganckie efekty w wersji stojącej, ściennej i sufitowej. Odpowiednie ukierunkowanie światła dzięki symetrycznej lub asymetrycznej optyce pozwala uzyskać równie wydajne oświetlenie dróg oraz fasad. Oświetlenie efektowe możliwe jest dzięki diodowym modułom RGB o regulowanej barwie oferowanym alternatywnie do diod o ciepłym białym świetle. Oprawy słupkowe o przyjemnym świetle zachęcają wieczorem do przebywania w oświetlanych miejscach. W dzień stanowią akcent przyciągający uwagę i podkreślają aranżację terenów zewnętrznych. Dzięki doskonałej stylistyce oprawy optymalnie pasują do otaczającej architektury.



### Lumega IQ

Piękne i inteligentne miasta mają sprytnego sprzymierzeńca: oprawę Lumega IQ LED. Niezależnie, czy chodzi o drogi główne, parkingi czy obszary mieszkaniowe – ta niezwykle wszechstronna seria opraw oświetleniowych zapewnia doskonałe oświetlenie w każdym zakresie zastosowania. Ich konsekwentnie minimalistyczno-nowoczesna stylistyka harmonijnie komponuje się z każdym otoczeniem, a najnowocześniejsze technologie gwarantują maksymalną wydajność i trwałość. Kompatybilność sieciowa dzięki interfejsom IoT sprawia, że oprawy Lumega IQ LED są też idealnie przygotowane na przyszłość.



### Oprawa słupkowa Skeo Q-B LED

Za pomocą wszechstronnej linii opraw Skeo Q można oświetlić całą przestrzeń wokół budynku – od elewacji poprzez wejścia aż po ścieżki i chodniki – zachowując jednocześnie spójną stylistykę. Oprawy urzekają nie tylko prostymi liniami, ale również doskonałą techniką oświetleniową.



### Oprawa do nabudowania Solegra LED

Oprawa Solegra LED unosi się pod sufitem jak duże słońce. Dzięki homogenicznemu, nieoślepiającemu światłu i nowoczesnemu, zredukowanemu wzornictwu ta seria opraw nadaje wyjątkową estetykę każdemu pomieszczeniu, jest idealna np. do stref kreatywnych, komputerowych stanowisk pracy lub reprezentacyjnych powierzchni handlowych.



### Diodowa oprawa sufitowa do wbudowania Belviso C2

Seria opraw oświetleniowych Belviso zachwyca wysokiej jakości oświetleniem w połączeniu z nieośniewającym światłem o nadzwyczajnym efekcie oświetleniowym. Ekskluzywne obramowanie świetlne daje oprawom sufitowym Belviso Cluster niepowtarzalny charakter, zapewnia unikalną estetykę światła i podkreśla harmonijne oświetlenie powierzchni. Opcjonalnie oferowane jest kolorowe obramowanie świetlne, które podkreśla emocjonalny charakter światła. Spośród 5 wariantów można wybierać różnorodne, specyficzne dla danego pomieszczenia lub indywidualne kolorystyki.



### Sonnos

Wiele funkcji, jeden styl: dzięki dużemu wyborowi technik świetlnych, optyki i metod montażu, modułowa seria opraw Sonnos LED umożliwia realizację wszelkich zadań oświetleniowych przy zachowaniu jednolitego wzornictwa i wysokiej jakości światła.





#### **Diodowa oprawa do nabudowania Arimo Fit D**

Bogactwo wariantów układów optycznych, rozmiarów modułów i sposobów montażu (rozwiązanie wpuszczane, do wbudowania i do nabudowania) umożliwia rozwiązanie wszystkich zadań oświetleniowych dotyczących światła powierzchniowego w biurze za pomocą rodziny opraw LED Arimo Fit.



#### **Diodowa oprawa wisząca Parelia**

Umożliwiająca tworzenie ciągów świetlnych oprawa Parelia LED nadaje się idealnie do oświetlenia równoległego do osi budynku. Można ją umieszczać centralnie nad biurkiem bez uciążliwego olśniewania odbitym światłem bezpośrednim. Boczna linia świetlna tworzy atrakcyjną atmosferę w pomieszczeniu.

---