



## PROJEKT: GYMNASIUM UNTERFÖHRING



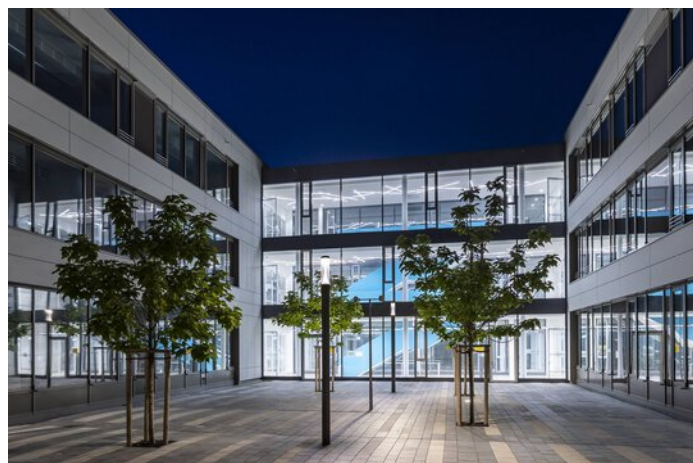
### Informacje o projekcie

Architekt: FELIX+JONAS ARCHITEKTEN

Miejscowość: 85774 Unterföhring / Niemcy

# SZCZEGÓŁY PROJEKTU

## Zdjęcia do projektu

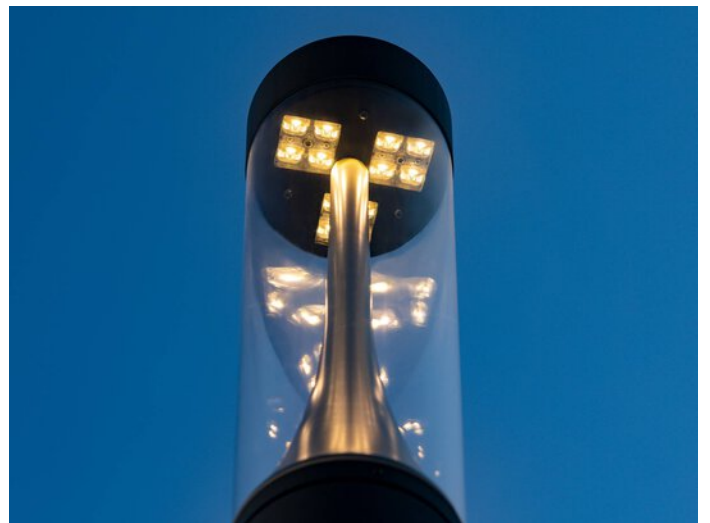
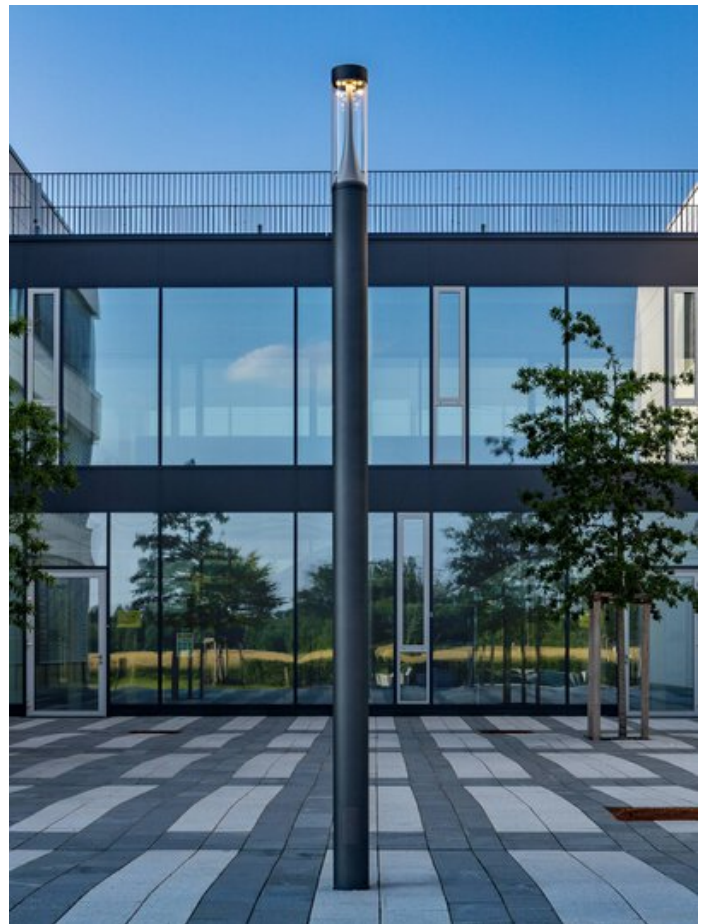












## Zastosowane produkty



### **8841 LS**

Architektura budynku nie kończy się na elewacji zewnętrznej, lecz jest kontynuowana także w jego otoczeniu. W ciągu dnia oprawa słupkowa TRILUX LED 8841 podkreśla aranżację otoczenia, a po zmroku zapewnia doskonałe oświetlenie ścieżek. Asymetryczny czy obrotowo-symetryczny szeroki rozsył światła – oprawa słupkowa LED w każdej wersji gwarantuje optymalne oświetlenie. Możliwy słupek z jednolitym elementem ziemnym stanowi dodatkowe zabezpieczenie przed wandalizmem.

---