

PROJEKT: KOCHER-PLASTIK MASCHINENBAU GMBH (ROMMEL AG)



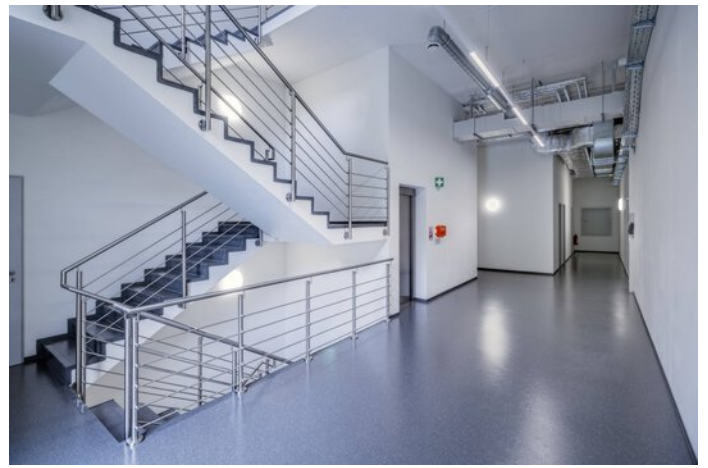
Informacje o projekcie

Miejscowość: 74429 Sulzbach-Laufen / Niemcy

SZCZEGÓŁY PROJEKTU

Zdjęcia do projektu







Zastosowane produkty



Downlight diodowy Amatris otwór sufitowy Ø 120/200 mm

Kompaktowy diodowy downlight do wbudowania Amatris wyróżnia się strumieniem świetlnym rzędu 1400 lm lub 1900 lm. Dzięki mniejszemu pierścieniowi sufitowemu i białemu odbłyśnikowi doskonale integruje się z prawie każdym otoczeniem.
