

PROJEKT: MACRON SPORTSWEAR HEADQUARTER



Informacje o projekcie

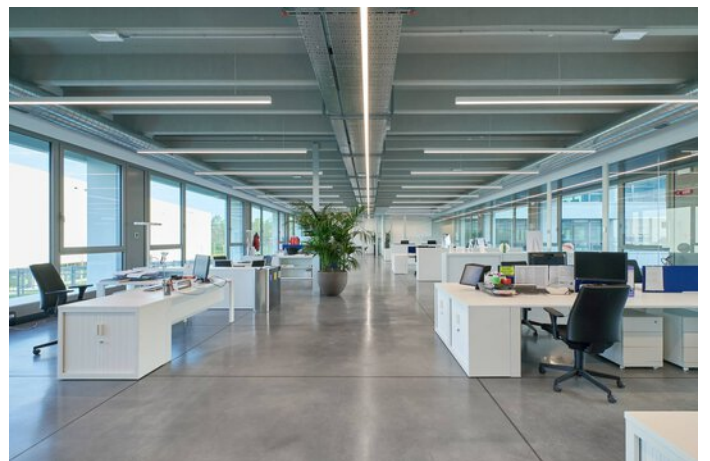
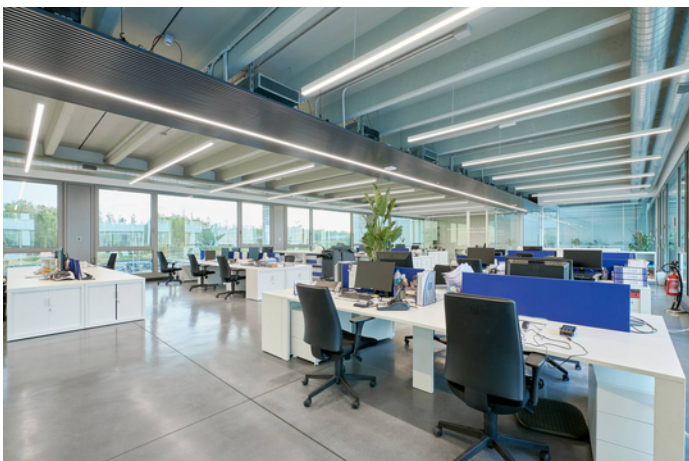
Architekt: Studio Lenzi e Associati

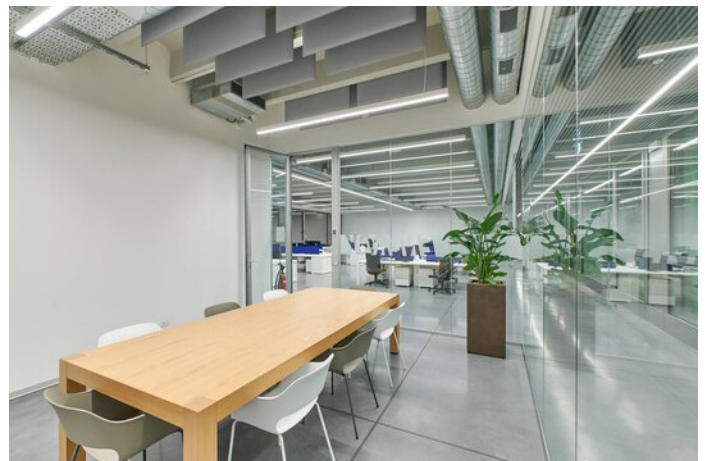
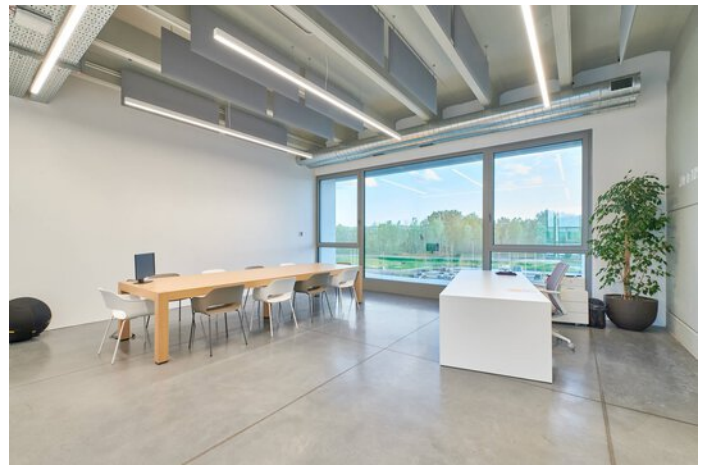
Miejscowość: 40053 Crespellano / Włochy

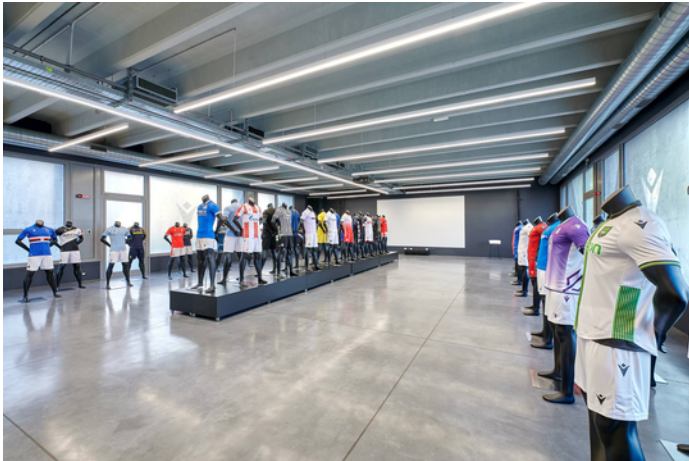
SZCZEGÓŁY PROJEKTU

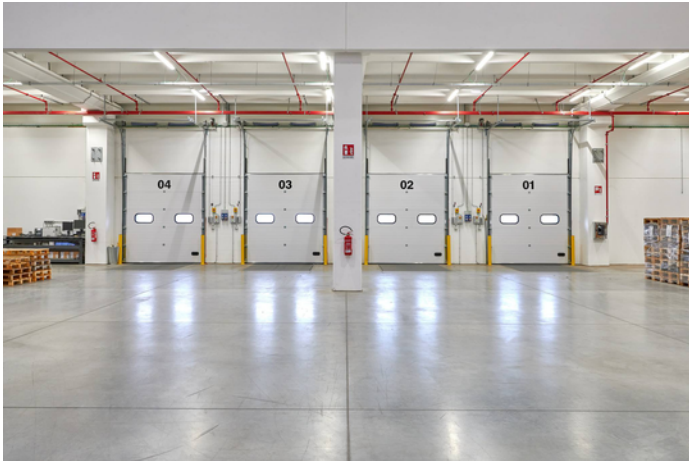
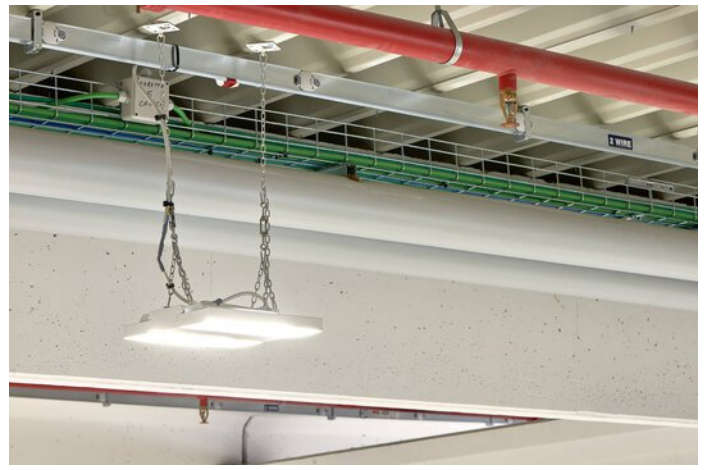
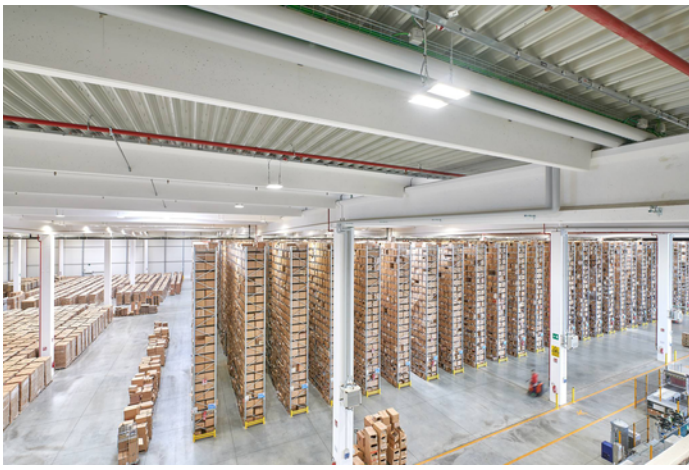
Zdjęcia do projektu











Zastosowane produkty



Jovie

Dzięki technologii Multi Lens (MLT^{IQ}) i różnym wariantom podłączenia oprawy Jovie LED można perfekcyjnie dostosować do indywidualnych wymagań projektowych, np. jako wariant Smart Lighting Ready z gniazdami Zhaga do systemu zarządzania oświetleniem. Są również idealne do późniejszego doposażenia.



Faciella

Inscenizacja obiektów, powierzchni i budynków – z oprawami Faciella LED droga do idealnego oświetlenia jest tak prosta, jak nigdy dotąd. Zupełnie różnym wymaganiom oświetlenia można sprostać, stosując jednolitą stylistykę. Ten wydajny i energooszczędny projektor oferowany jest bowiem w różnych rozmiarach i różnych strumieniach świetlnych i kątach emisji. Ręcznie regulowany kąt nachylenia ułatwia precyzyjne ustawienie projektora.



Combial LED



Oprawy do wbudowania w podłoże Lutera

Diodowy projektor do wbudowania w podłoże Lutera LED firmy TRILUX to wszechstronna oprawa do stref zewnętrznych: nadaje nowoczesny wygląd reprezentacyjnym fasadom i zapewnia bezpieczeństwo na traktach komunikacyjnych w pobliżu budynków. Dzięki wysokiej jakości komponentom oprawa zachwyca swoją trwałością i niewielkimi wymaganiami w zakresie konserwacji.



Oleleon Fit diodowa oprawa do nabudowania IP66

Oleleon Fit LED dzięki innowacyjnej technologii pryzm 3D zapewnia wysmienite, nieolśniewające i energooszczędne światło. Wysoka jakość produktu, mnogość wariantów oraz inteligentny system zarządzania oświetleniem LiveLink zapewniają zupełnie nowy poziom oświetlenia do pomieszczeń wilgotnych.



Diodowe oprawy do nabudowania Nextrema IP66

Siarczasty mróz czy upał, wilgoć czy kurz – Nextrema LED z solidną obudową z ciśnieniowego odlewu aluminiowego doskonale sprawdza się chłodniach, zakładach spożywczych, w logistyce spożywczej i garażach piętrowych w temperaturach od -30°C do +35°C. Oprócz solidnej obudowy oprawa wyróżnia się też wysoką jakością oświetlenia na całej linii: światło jest przyjemnie jednolodne, nieolśniewające i wyjątkowo energooszczędne. A wiele sprytnych rozwiązań zapewnia łatwy i szybki montaż oraz obsługę.



E-Line NEXT LED, modułowy ciąg świetlny

Do modernizacji i rozbudowy istniejących systemów oferowany jest nadal system linii świetlnych E-Line Fix ze sprawdzonym i przetestowanym przez wiele lat profilem nośnym. Zapewnia to naszym klientom i użytkownikom E-Line ciągłość i przyszłościowy charakter inwestycji - to nasza obietnica posprzedażowa TRILUX.



Oprawa podłogowa Luceos S

Doskonałe światło i płaska głowica z oddzielną regulacją światła bez- oraz pośredniego: oprawy podłogowe Luceos wystarczą, by oświetlić biurowe miejsca pracy (nawet bez oświetlenia sufitowego) w typowym dla tej serii dobrym stylu. Rezultat? Maksymalna elastyczność i indywidualne światło.

Diodowa oprawa sufitowa do wbudowania Finea C

Kompleksowe koncepcje zamiast przypadkowych rozwiązań: różnorodność techniki oświetleniowej i sposobów montażu umożliwia realizację nawet najbardziej złożonych projektów przy użyciu jednej serii opraw. Daje to atrakcyjne, harmonijne wrażenie ogólne.



Diodowa oprawa wisząca Finea H

Kompleksowe koncepcje zamiast przypadkowych rozwiązań: różnorodność techniki oświetleniowej i sposobów montażu umożliwia realizację nawet najbardziej złożonych projektów przy użyciu jednej serii opraw. Daje to atrakcyjne, harmonijne wrażenie ogólne.