

PROJEKT: PUTTERIDGE HIGH SCHOOL LUTON



Informacje o projekcie

Miejscowość: LU2 8HJ Luton / Wielka Brytania

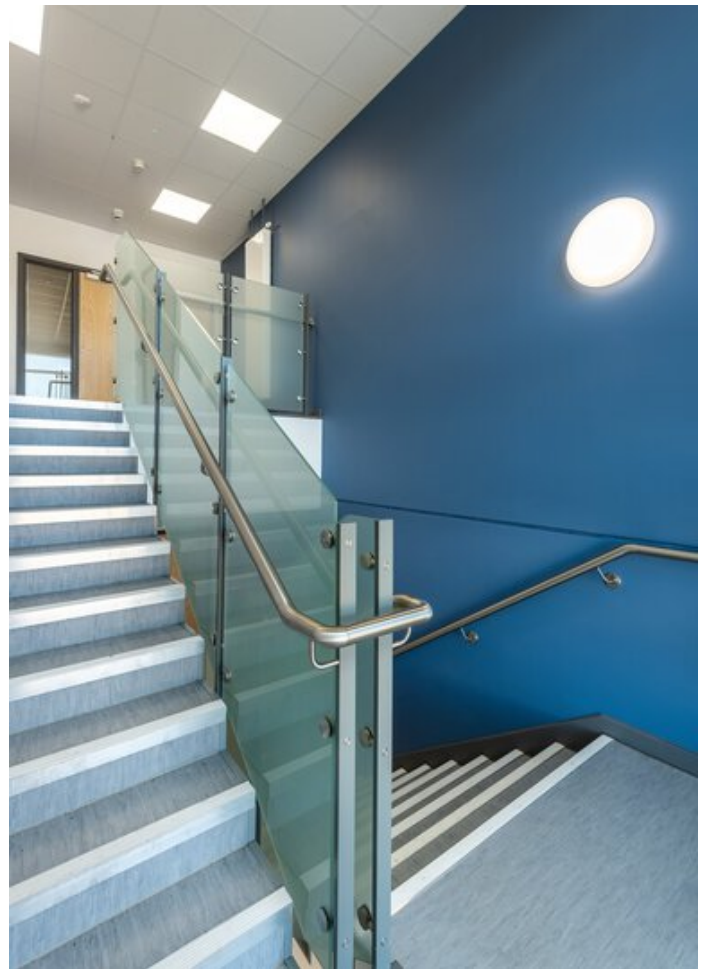
SZCZEGÓŁY PROJEKTU

Zdjęcia do projektu











Zastosowane produkty



Limba

Limba LED – oprawa zwieszana w stylu vintage. Aluminiowy abażur jest standardowo kolorowy od zewnątrz i biały od wewnątrz, a tekstylny kabel podkreśla szlachetny wygląd. Na zapytanie dostępne są indywidualne zestawienia kolorystyczne kabla i abażuru. Profesjonalna diodowa technika świetlna z odbłyśnikiem fasetowanym 3D i mlecznym pierścieniem akrylowym dla doskonałej kontroli olśnienia i efektu na odległość. Nasze barwy światła białego oraz specjalne barwy światła do produktów świeżych są dostępne w zakresie do 5000 lumenów. Alternatywne wyposażenie do celów dekoracyjnych z lampą żarnikową w stylu klasycznej żarówki.



Oprawa sufitowa do wbudowania Arimo Fit LED

Bogactwo wariantów układów optycznych, rozmiarów modułów i sposobów montażu (rozwiązanie wpuszczane, do wbudowania i do nabudowania) umożliwia rozwiązanie wszystkich zadań oświetleniowych dotyczących światła powierzchniowego w biurze za pomocą rodziny opraw LED Arimo Fit.



Diodowa oprawa wisząca Solván Flow H

Wszystko jest możliwe, począwszy od opraw pojedynczych w wersji do zabudowy, do nabudowania lub wiszącej, a skończywszy na ciągach świetlnych z funkcją oświetlenia awaryjnego.



Skeo Circ

Okrągła oprawa Skeo Circ LED zapewnia w strefach przybudynkowych idealną widoczność oraz atrakcyjną iluminację fasad i stref wejściowych. Dwa rozmiary oraz duży wybór kloszy daje wiele możliwości aranżacyjnych. Strumień świetlny i barwę światła można dostosować również w trakcie eksploatacji.



Publisca

Die schlanke Leuchtenfamilie Publisca LED verbindet moderne Technologie mit einer unverwechselbar zeitlosen Formsprache. Dank eines cleveren Baukastensystems lassen sich Leuchtenkopf-Design, Lichtpunkthöhe, Lichtfarbe, Abstrahlcharakteristik und Smartness maßgeschneidert an das Projekt anpassen. Auch nachträgliche Umrüstungen sind über zwei optionale Zhaga-Schnittstellen einfach umgesetzt.