

PROJEKT: TRILUX PARKHAUS NEHEIM

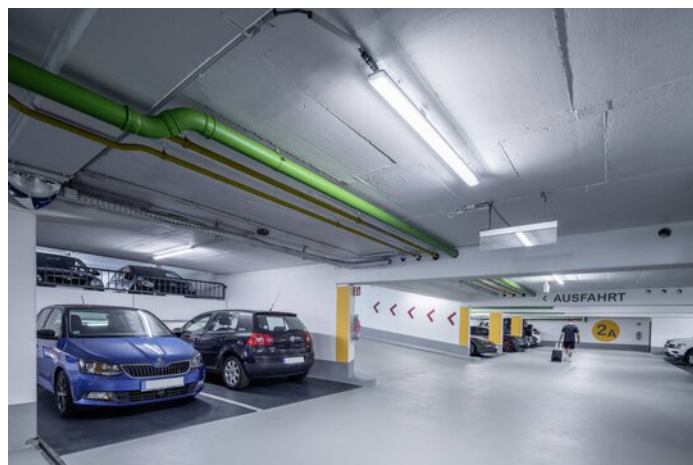
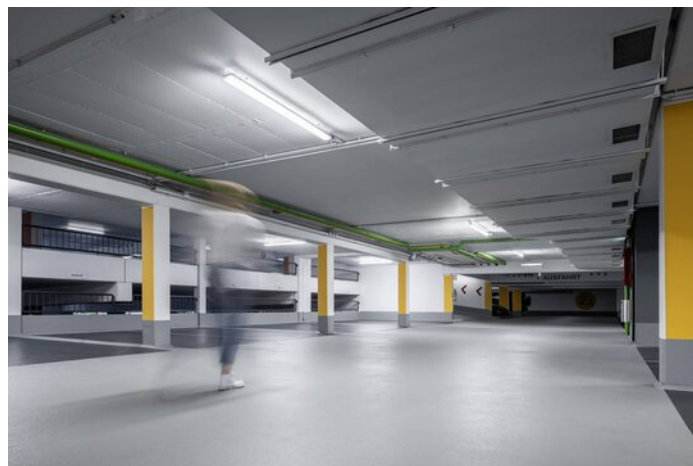
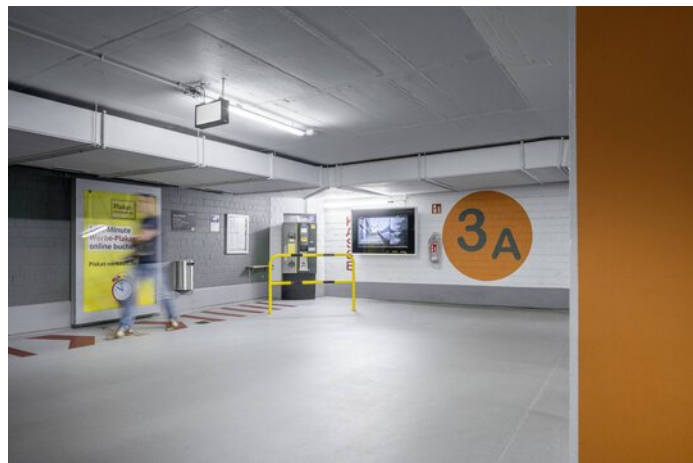


Informacje o projekcie

Miejscowość: 59755 Arnsberg / Niemcy

SZCZEGÓŁY PROJEKTU

Zdjęcia do projektu







Oprawa do nabudowania Aragon Fit LED IP66

Nowy poziom opraw do pomieszczeń wilgotnych: Aragon Fit LED łączy w sobie najwyższą jakość oświetlenia i wydajność, a dzięki modułowej konstrukcji daje możliwość perfekcyjnego dostosowania do wymogów danego miejsca. Aby zapewnić minimalne zużycie energii i maksymalną wygodę, oprawy w szybki i prosty sposób łączą się w sieć – zarówno za pośrednictwem DALI, jak i radia.



LiveLink Premium

Optymalne, indywidualnie dostosowane światło przy minimalnych nakładach: taki cel można osiągnąć wyłącznie poprzez intuicyjne i niezawodne sterowanie wszystkimi punktami świetlnymi. Łatwy w instalacji, inteligentny system zarządzania oświetleniem LiveLink, opracowany przez firmę TRILUX we współpracy z producentem czujników STEINEL, umożliwia łatwe planowanie i obsługę nawet kompleksowych instalacji oświetleniowych. Zwłaszcza uruchomienie, które uznaje się za jedno z największych wyzwań systemów sterujących, dzięki przemyślanej koncepcji nie stanowi żadnego problemu: LiveLink intuicyjnie prowadzi projektantów i instalatorów przez skonfigurowane wstępnie pomieszczenia z typowych obszarów zastosowań. System jest uruchamiany i obsługiwany za pomocą interfejsu graficznego na urządzeniu mobilnym z systemem iOS lub Android. Tym samym firma TRILUX oferuje nieskomplikowany i inteligentny dostęp do świata sterowania oświetleniem.